

## ОПИСАНИЕ МЕСТОПОЛОЖЕНИЯ ГРАНИЦ

публичный сервитут в отношении земель и земельных участков в целях строительства и эксплуатации объекта электросетевого хозяйства согласно титулу: «Строительство новой КВЛ-10кВ от проектируемой линейной ячейки 10кВ на ПС-110кВ «КПТФ», строительство нового участка ВЛ-10кВ КА-6 от опоры №1/13, создание систем учёта электроэнергии в ст.Кавказская, ул.Красный Пахарь, д.84А»

(наименование объекта, местоположение границ которого описано (далее - объект))

### Раздел 1

Сведения об объекте		
№ п/п	Характеристики объекта	Описание характеристик
1	2	3
1	Местоположение объекта	Краснодарский край, р-н Кавказский, ст-ца Кавказская
2	Площадь объекта +/- величина погрешности определения площади (Р+/- Дельта Р)	24641 кв.м ± 32 кв.м
3	Иные характеристики объекта	Публичный сервитут установлен в отношении земель и земельных участков в целях строительства и эксплуатации объекта электросетевого хозяйства согласно титулу: «Строительство новой КВЛ-10кВ от проектируемой линейной ячейки 10кВ на ПС-110кВ «КПТФ», строительство нового участка ВЛ-10кВ КА-6 от опоры №1/13, создание систем учёта электроэнергии в ст.Кавказская, ул.Красный Пахарь, д.84А». Срок публичного сервитута составляет 49 лет и установлен в пользу ПАО "Россети Кубань". Юридический адрес: 350033 Россия, г. Краснодар, ул. Ставропольская, 2А, E-mail: telet@kuben.elektra.ru



### Раздел 3

Сведения о местоположении измененных (уточненных) границ объекта							
1. Система координат <u>МСК-23, зона 2</u>							
2. Сведения о характерных точках границ объекта							
Обозначение характерных точек границ	Существующие координаты, м		Измененные (уточненные) координаты, м		Метод определения координат характерной точки	Средняя квадратическая погрешность положения характерной точки (Mt), м	Описание обозначения точки на местности (при наличии)
	X	Y	X	Y			
1	2	3	4	5	6	7	8
Зона(1)	–	–	–	–	–	–	–
1	522574.39	2272307.78	522574.39	2272307.78	Метод спутниковых геодезических измерений (определений)	0.10	–
2	522577.17	2272269.60	522577.17	2272269.60	Метод спутниковых геодезических измерений (определений)	0.10	–
3	522584.23	2272259.56	522584.23	2272259.56	Метод спутниковых геодезических измерений (определений)	0.10	–
4	522628.13	2272221.64	522628.13	2272221.64	Метод спутниковых геодезических измерений (определений)	0.10	–
5	522628.28	2272216.27	522628.28	2272216.27	Метод спутниковых геодезических измерений (определений)	0.10	–
6	522637.02	2272216.27	522637.02	2272216.27	Метод спутниковых геодезических измерений (определений)	0.10	–
7	522637.03	2272219.31	522637.03	2272219.31	Метод спутниковых геодезических измерений (определений)	0.10	–
8	522663.08	2272220.12	522663.08	2272220.12	Метод спутниковых геодезических измерений (определений)	0.10	–
9	522689.13	2272220.93	522689.13	2272220.93	Метод спутниковых геодезических измерений (определений)	0.10	–
10	522689.13	2272218.09	522689.13	2272218.09	Метод спутниковых геодезических измерений (определений)	0.10	–

11	522714.00	2272216.83	522691.58	2272217.96	Метод спутниковых геодезических измерений (определений)	0.10	–
12	522736.88	2272218.66	522691.15	2272203.93	Метод спутниковых геодезических измерений (определений)	0.10	–
13	522844.07	2272213.06	522717.60	2272202.22	Метод спутниковых геодезических измерений (определений)	0.10	–
14	523063.42	2272193.60	522741.49	2272200.72	Метод спутниковых геодезических измерений (определений)	0.10	–
15	523208.50	2272182.05	522770.79	2272199.36	Метод спутниковых геодезических измерений (определений)	0.10	–
16	523296.17	2272175.06	522800.09	2272198.01	Метод спутниковых геодезических измерений (определений)	0.10	–
17	523323.01	2272165.59	522825.01	2272196.41	Метод спутниковых геодезических измерений (определений)	0.10	–
18	523375.77	2272161.64	522849.93	2272194.82	Метод спутниковых геодезических измерений (определений)	0.10	–
19	523416.33	2272183.46	522903.52	2272191.57	Метод спутниковых геодезических измерений (определений)	0.10	–
20	523455.54	2272206.95	522929.82	2272189.60	Метод спутниковых геодезических измерений (определений)	0.10	–
21	523564.87	2272274.02	522982.15	2272186.36	Метод спутниковых геодезических измерений (определений)	0.10	–
22	523648.25	2272325.84	523008.18	2272185.08	Метод спутниковых геодезических измерений (определений)	0.10	–
23	523675.77	2272360.04	523034.37	2272183.80	Метод спутниковых геодезических измерений (определений)	0.10	–
24	523686.92	2272403.86	523062.08	2272182.43	Метод спутниковых геодезических измерений	0.10	–

					(определений)		
25	523691.95	2272446.28	523113.38	2272179.06	Метод спутниковых геодезических измерений (определений)	0.10	–
26	523686.95	2272446.63	523164.73	2272175.91	Метод спутниковых геодезических измерений (определений)	0.10	–
27	523681.99	2272404.78	523213.28	2272172.13	Метод спутниковых геодезических измерений (определений)	0.10	–
28	523671.19	2272362.33	523244.14	2272170.25	Метод спутниковых геодезических измерений (определений)	0.10	–
29	523644.89	2272329.64	523323.01	2272165.59	Метод спутниковых геодезических измерений (определений)	0.10	–
30	523476.56	2272230.24	523381.99	2272161.28	Метод спутниковых геодезических измерений (определений)	0.10	–
31	523452.97	2272211.24	523416.33	2272183.46	Метод спутниковых геодезических измерений (определений)	0.10	–
32	523413.86	2272187.81	523455.54	2272206.95	Метод спутниковых геодезических измерений (определений)	0.10	–
33	523374.68	2272166.73	523564.87	2272274.02	Метод спутниковых геодезических измерений (определений)	0.10	–
34	523323.38	2272170.57	523648.25	2272325.84	Метод спутниковых геодезических измерений (определений)	0.10	–
35	523297.20	2272179.99	523675.77	2272360.04	Метод спутниковых геодезических измерений (определений)	0.10	–
36	523283.63	2272181.09	523686.92	2272403.86	Метод спутниковых геодезических измерений (определений)	0.10	–
37	523270.07	2272182.18	523691.95	2272446.28	Метод спутниковых геодезических измерений (определений)	0.10	–
38	523208.98	2272186.08	523686.95	2272446.63	Метод спутниковых геодезических измерений (определений)	0.10	–

					измерений (определений)		
39	523198.16	2272188.60	523681.99	2272404.78	Метод спутниковых геодезических измерений (определений)	0.10	–
40	523064.20	2272200.10	523671.19	2272362.33	Метод спутниковых геодезических измерений (определений)	0.10	–
41	522997.36	2272205.77	523644.89	2272329.64	Метод спутниковых геодезических измерений (определений)	0.10	–
42	522869.31	2272216.84	523476.56	2272230.24	Метод спутниковых геодезических измерений (определений)	0.10	–
43	522844.41	2272219.68	523452.97	2272211.24	Метод спутниковых геодезических измерений (определений)	0.10	–
44	522689.07	2272225.93	523413.86	2272187.81	Метод спутниковых геодезических измерений (определений)	0.10	–
45	522689.07	2272222.93	523380.31	2272168.34	Метод спутниковых геодезических измерений (определений)	0.10	–
46	522636.97	2272221.31	523321.77	2272172.91	Метод спутниковых геодезических измерений (определений)	0.10	–
47	522636.98	2272224.14	523286.71	2272175.07	Метод спутниковых геодезических измерений (определений)	0.10	–
48	522632.08	2272224.15	523244.60	2272177.23	Метод спутниковых геодезических измерений (определений)	0.10	–
49	522587.43	2272263.70	523189.49	2272181.00	Метод спутниковых геодезических измерений (определений)	0.10	–
50	522582.06	2272271.34	523141.97	2272184.32	Метод спутниковых геодезических измерений (определений)	0.10	–
51	522579.75	2272303.08	523059.25	2272189.63	Метод спутниковых геодезических измерений (определений)	0.10	–
52	522581.84	2272303.15	523008.53	2272192.07	Метод спутниковых	0.10	–

					геодезических измерений (определений)		
53	522581.54	2272308.20	522956.55	2272194.63	Метод спутниковых геодезических измерений (определений)	0.10	–
54	–	–	522903.99	2272198.55	Метод спутниковых геодезических измерений (определений)	0.10	–
55	–	–	522869.76	2272200.44	Метод спутниковых геодезических измерений (определений)	0.10	–
56	–	–	522825.42	2272203.40	Метод спутниковых геодезических измерений (определений)	0.10	–
57	–	–	522741.87	2272207.71	Метод спутниковых геодезических измерений (определений)	0.10	–
58	–	–	522696.40	2272210.56	Метод спутниковых геодезических измерений (определений)	0.10	–
59	–	–	522696.76	2272225.62	Метод спутниковых геодезических измерений (определений)	0.10	–
60	–	–	522689.07	2272225.93	Метод спутниковых геодезических измерений (определений)	0.10	–
61	–	–	522689.07	2272222.93	Метод спутниковых геодезических измерений (определений)	0.10	–
62	–	–	522636.97	2272221.31	Метод спутниковых геодезических измерений (определений)	0.10	–
63	–	–	522636.98	2272224.14	Метод спутниковых геодезических измерений (определений)	0.10	–
64	–	–	522632.08	2272224.15	Метод спутниковых геодезических измерений (определений)	0.10	–
65	–	–	522587.43	2272263.70	Метод спутниковых геодезических измерений (определений)	0.10	–
66	–	–	522582.06	2272271.34	Метод	0.10	–

					спутниковых геодезических измерений (определений)		
67	–	–	522579.75	2272303.08	Метод спутниковых геодезических измерений (определений)	0.10	–
68	–	–	522581.84	2272303.15	Метод спутниковых геодезических измерений (определений)	0.10	–
69	–	–	522581.54	2272308.20	Метод спутниковых геодезических измерений (определений)	0.10	–
1	522574.39	2272307.78	522574.39	2272307.78	Метод спутниковых геодезических измерений (определений)	0.10	–
Зона1(2)	–	–	–	–	–	–	–
70	523697.12	2272489.84	523697.12	2272489.85	Метод спутниковых геодезических измерений (определений)	0.10	–
71	523709.57	2272594.81	523709.57	2272594.81	Метод спутниковых геодезических измерений (определений)	0.10	–
72	523704.58	2272595.16	523704.58	2272595.16	Метод спутниковых геодезических измерений (определений)	0.10	–
73	523692.10	2272490.18	523692.10	2272490.20	Метод спутниковых геодезических измерений (определений)	0.10	–
70	523697.12	2272489.84	523697.12	2272489.85	Метод спутниковых геодезических измерений (определений)	0.10	–
Зона1(3)	–	–	–	–	–	–	–
74	523712.49	2272619.42	523712.49	2272619.42	Метод спутниковых геодезических измерений (определений)	0.10	–
75	523721.84	2272698.23	523721.84	2272698.23	Метод спутниковых геодезических измерений (определений)	0.10	–
76	523716.89	2272698.89	523716.89	2272698.89	Метод спутниковых геодезических измерений (определений)	0.10	–
77	523707.50	2272619.77	523707.50	2272619.77	Метод спутниковых геодезических	0.10	–



					измерений (определений)		
74	523712.49	2272619.42	523712.49	2272619.42	Метод спутниковых геодезических измерений (определений)	0.10	–
Зона1(4)	–	–	–	–	–	–	–
78	523772.71	2273033.62	523772.71	2273033.62	Метод спутниковых геодезических измерений (определений)	0.10	–
79	523788.64	2273083.91	523788.64	2273083.91	Метод спутниковых геодезических измерений (определений)	0.10	–
80	523648.41	2273111.81	523648.41	2273111.81	Метод спутниковых геодезических измерений (определений)	0.10	–
81	523626.22	2273126.93	523626.22	2273126.93	Метод спутниковых геодезических измерений (определений)	0.10	–
82	523611.00	2273384.88	523611.00	2273384.88	Метод спутниковых геодезических измерений (определений)	0.10	–
83	523628.13	2273445.24	523628.13	2273445.24	Метод спутниковых геодезических измерений (определений)	0.10	–
84	523634.05	2273512.03	523634.05	2273512.03	Метод спутниковых геодезических измерений (определений)	0.10	–
85	523628.19	2273575.30	523628.19	2273575.30	Метод спутниковых геодезических измерений (определений)	0.10	–
86	523629.14	2273627.57	523629.20	2273632.58	Метод спутниковых геодезических измерений (определений)	0.10	–
87	523669.64	2273642.30	523669.64	2273642.30	Метод спутниковых геодезических измерений (определений)	0.10	–
88	523675.18	2273787.61	523675.18	2273787.61	Метод спутниковых геодезических измерений (определений)	0.10	–
89	523696.07	2273935.05	523696.07	2273935.05	Метод спутниковых геодезических измерений (определений)	0.10	–
90	523745.58	2274242.19	523745.58	2274242.19	Метод	0.10	–

					спутниковых геодезических измерений (определений)		
91	523752.72	2274285.82	523752.72	2274285.82	Метод спутниковых геодезических измерений (определений)	0.10	–
92	523747.78	2274286.62	523747.78	2274286.62	Метод спутниковых геодезических измерений (определений)	0.10	–
93	523691.12	2273935.79	523691.12	2273935.79	Метод спутниковых геодезических измерений (определений)	0.10	–
94	523670.55	2273787.72	523670.55	2273787.72	Метод спутниковых геодезических измерений (определений)	0.10	–
95	523664.78	2273645.86	523664.78	2273645.86	Метод спутниковых геодезических измерений (определений)	0.10	–
96	523624.20	2273631.09	523636.93	2273639.47	Метод спутниковых геодезических измерений (определений)	0.10	–
97	523623.19	2273575.11	523636.98	2273637.58	Метод спутниковых геодезических измерений (определений)	0.10	–
98	523629.03	2273512.02	523631.68	2273636.31	Метод спутниковых геодезических измерений (определений)	0.10	–
99	523623.19	2273446.15	523624.26	2273636.39	Метод спутниковых геодезических измерений (определений)	0.10	–
100	523621.20	2273437.20	523623.19	2273575.11	Метод спутниковых геодезических измерений (определений)	0.10	–
101	523605.96	2273385.43	523629.03	2273512.02	Метод спутниковых геодезических измерений (определений)	0.10	–
102	523621.35	2273124.23	523623.19	2273446.15	Метод спутниковых геодезических измерений (определений)	0.10	–
103	523646.43	2273107.10	523621.20	2273437.20	Метод спутниковых геодезических измерений (определений)	0.10	–

104	523782.19	2273080.10	523605.96	2273385.43	Метод спутниковых геодезических измерений (определений)	0.10	–
105	523767.69	2273034.29	523621.35	2273124.23	Метод спутниковых геодезических измерений (определений)	0.10	–
106	523772.71	2273033.62	523646.43	2273107.10	Метод спутниковых геодезических измерений (определений)	0.10	–
107	–	–	523782.19	2273080.10	Метод спутниковых геодезических измерений (определений)	0.10	–
108	–	–	523767.69	2273034.29	Метод спутниковых геодезических измерений (определений)	0.10	–
78	–	–	523772.71	2273033.62	Метод спутниковых геодезических измерений (определений)	0.10	–
Зона1(5)	–	–	–	–	–	–	–
109	523771.50	2274283.97	523771.50	2274283.97	Метод спутниковых геодезических измерений (определений)	0.10	–
110	523766.40	2274251.70	523766.40	2274251.70	Метод спутниковых геодезических измерений (определений)	0.10	–
111	523779.23	2274234.45	523779.23	2274234.45	Метод спутниковых геодезических измерений (определений)	0.10	–
112	523854.89	2274215.43	523854.89	2274215.43	Метод спутниковых геодезических измерений (определений)	0.10	–
113	523836.14	2274140.65	523836.14	2274140.65	Метод спутниковых геодезических измерений (определений)	0.10	–
114	523832.89	2274109.77	523832.89	2274109.77	Метод спутниковых геодезических измерений (определений)	0.10	–
115	523962.36	2274039.09	523962.36	2274039.09	Метод спутниковых геодезических измерений (определений)	0.10	–
116	524112.53	2273936.32	524112.53	2273936.32	Метод спутниковых геодезических измерений (определений)	0.10	–

					измерений (определений)		
117	524342.77	2273881.21	524342.77	2273881.21	Метод спутниковых геодезических измерений (определений)	0.10	–
118	524389.36	2273893.52	524389.36	2273893.52	Метод спутниковых геодезических измерений (определений)	0.10	–
119	524418.05	2273932.73	524418.05	2273932.73	Метод спутниковых геодезических измерений (определений)	0.10	–
120	524419.39	2273942.82	524419.39	2273942.82	Метод спутниковых геодезических измерений (определений)	0.10	–
121	524529.78	2274408.05	524529.78	2274408.05	Метод спутниковых геодезических измерений (определений)	0.10	–
122	524531.97	2274437.45	524531.97	2274437.45	Метод спутниковых геодезических измерений (определений)	0.10	–
123	524604.23	2274727.11	524604.23	2274727.11	Метод спутниковых геодезических измерений (определений)	0.10	–
124	524607.50	2274729.97	524607.50	2274729.97	Метод спутниковых геодезических измерений (определений)	0.10	–
125	524604.21	2274733.74	524604.21	2274733.74	Метод спутниковых геодезических измерений (определений)	0.10	–
126	524599.77	2274729.86	524599.77	2274729.86	Метод спутниковых геодезических измерений (определений)	0.10	–
127	524527.06	2274438.43	524527.06	2274438.43	Метод спутниковых геодезических измерений (определений)	0.10	–
128	524524.82	2274408.81	524524.82	2274408.81	Метод спутниковых геодезических измерений (определений)	0.10	–
129	524413.41	2273934.86	524413.41	2273934.86	Метод спутниковых геодезических измерений (определений)	0.10	–
130	524386.37	2273897.90	524386.37	2273897.90	Метод спутниковых	0.10	–

					геодезических измерений (определений)		
131	524342.71	2273886.36	524342.71	2273886.36	Метод спутниковых геодезических измерений (определений)	0.10	–
132	524114.59	2273940.97	524114.59	2273940.97	Метод спутниковых геодезических измерений (определений)	0.10	–
133	524060.52	2273977.97	524060.52	2273977.97	Метод спутниковых геодезических измерений (определений)	0.10	–
134	524061.99	2273980.61	524061.99	2273980.61	Метод спутниковых геодезических измерений (определений)	0.10	–
135	524061.79	2273980.72	524061.79	2273980.72	Метод спутниковых геодезических измерений (определений)	0.10	–
136	524062.92	2273982.87	524062.92	2273982.87	Метод спутниковых геодезических измерений (определений)	0.10	–
137	524058.80	2273985.15	524058.80	2273985.15	Метод спутниковых геодезических измерений (определений)	0.10	–
138	524056.39	2273980.79	524056.39	2273980.79	Метод спутниковых геодезических измерений (определений)	0.10	–
139	523964.98	2274043.35	523964.98	2274043.35	Метод спутниковых геодезических измерений (определений)	0.10	–
140	523838.21	2274112.57	523838.21	2274112.57	Метод спутниковых геодезических измерений (определений)	0.10	–
141	523841.08	2274139.77	523841.08	2274139.77	Метод спутниковых геодезических измерений (определений)	0.10	–
142	523860.95	2274219.06	523860.95	2274219.06	Метод спутниковых геодезических измерений (определений)	0.10	–
143	523782.18	2274238.87	523782.18	2274238.87	Метод спутниковых геодезических измерений (определений)	0.10	–
144	523773.26	2274250.84	523773.26	2274250.84	Метод	0.10	–

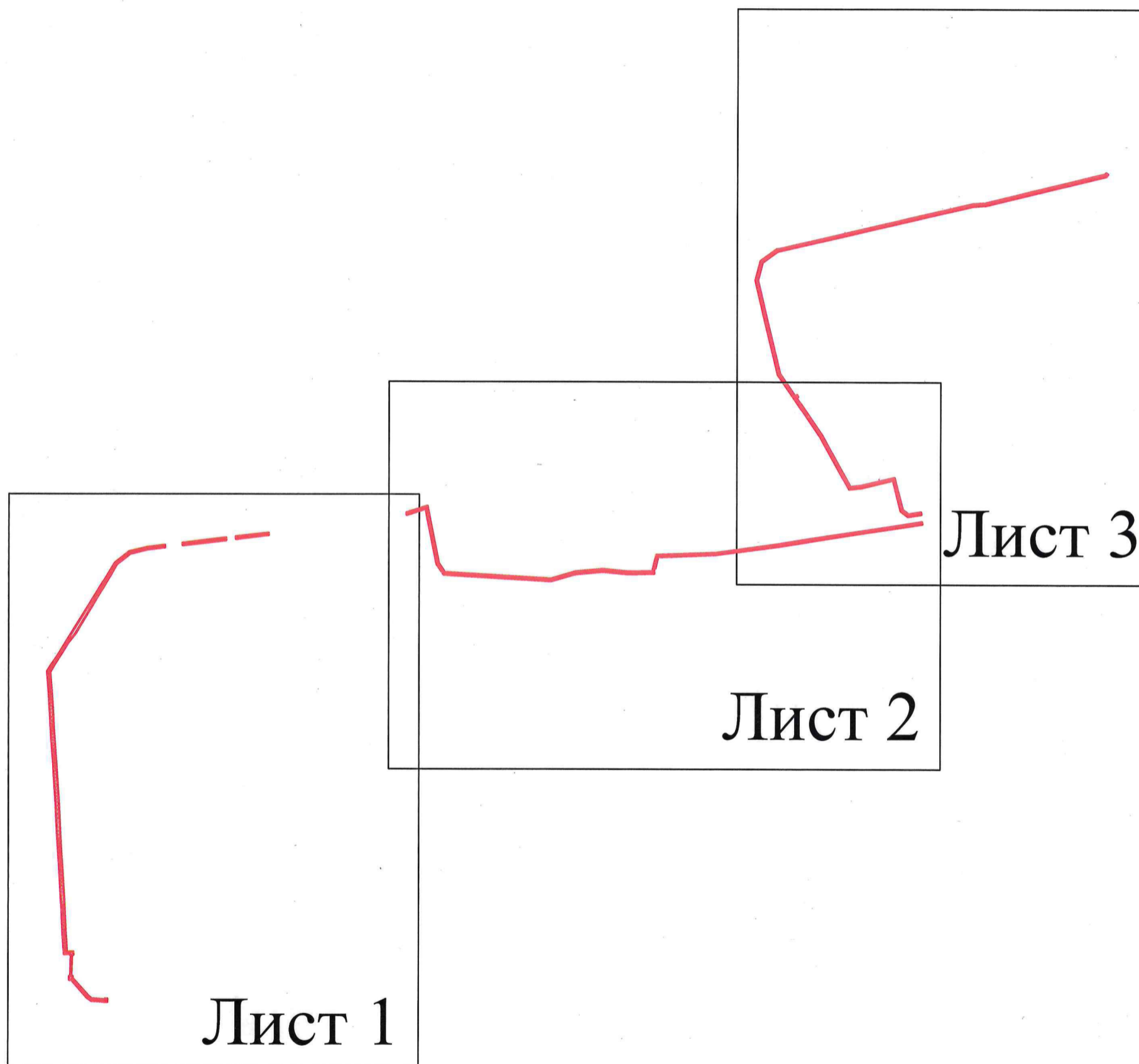
					спутниковых геодезических измерений (определений)		
145	523772.18	2274251.11	523772.18	2274251.11	Метод спутниковых геодезических измерений (определений)	0.10	–
146	523772.32	2274252.10	523772.32	2274252.10	Метод спутниковых геодезических измерений (определений)	0.10	–
147	523771.67	2274253.00	523771.67	2274253.00	Метод спутниковых геодезических измерений (определений)	0.10	–
148	523776.44	2274283.19	523776.44	2274283.19	Метод спутниковых геодезических измерений (определений)	0.10	–
109	523771.50	2274283.97	523771.50	2274283.97	Метод спутниковых геодезических измерений (определений)	0.10	–
3. Сведения о характерных точках части (частей) границы объекта							
–	–	–	–	–	–	–	–

**Описание местоположения границ  
публичного сервитута в отношении земель и земельных участков в целях строительства и эксплуатации объекта  
электросетевого хозяйства согласно титулу:**

«Строительство новой КВЛ-10кВ от проектируемой линейной ячейки 10кВ на ПС-110кВ «КПТФ», строительство нового участка  
ВЛ-10кВ КА-6 от опоры №1/13, создание систем учёта электроэнергии в ст.Кавказская, ул.Красный Пахарь, д.84А»

Раздел 4

План границ объекта





Описание местоположения границ  
публичного сервитута в отношении земель и земельных участков в целях строительства и эксплуатации объекта  
электросетевого хозяйства согласно титулу:

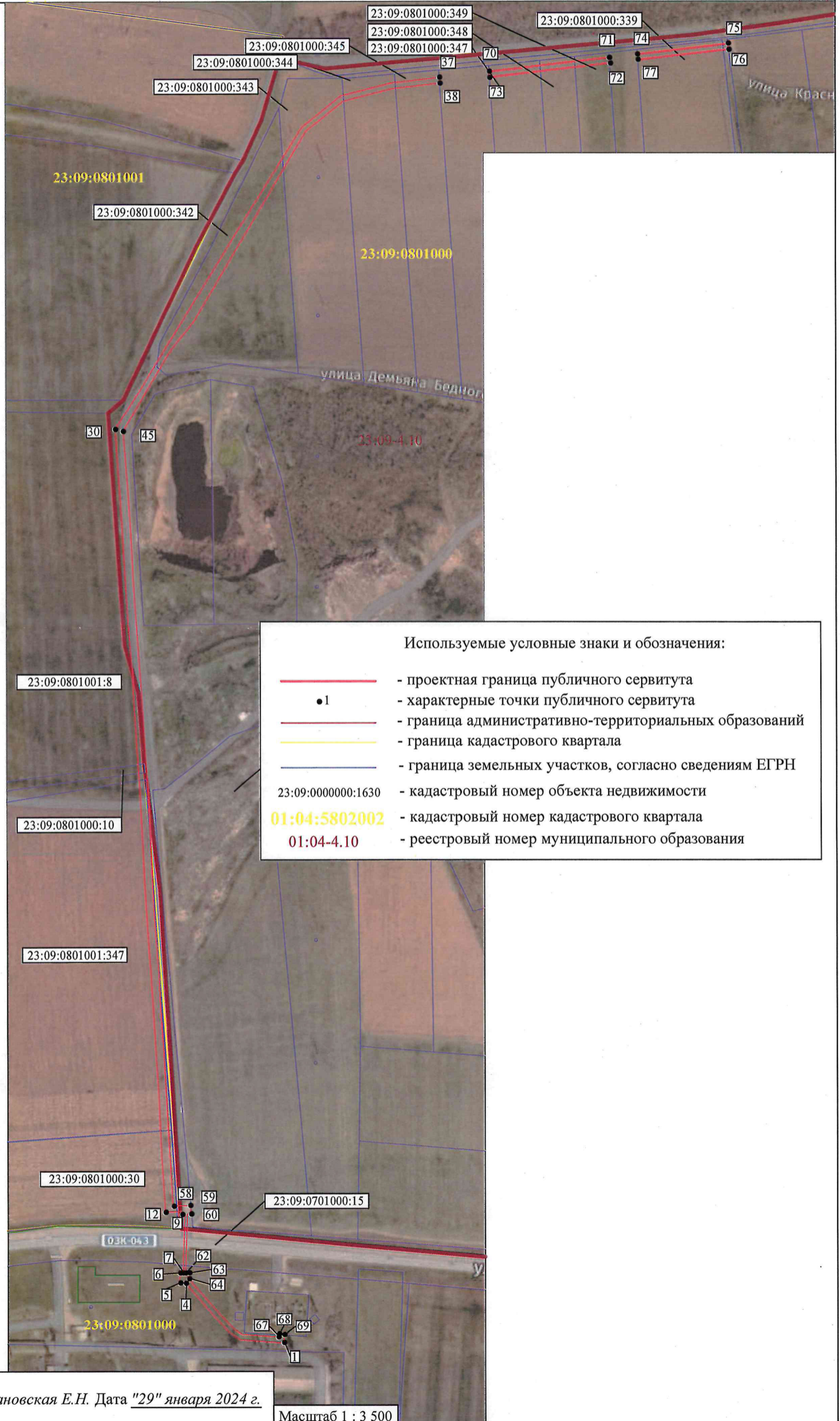
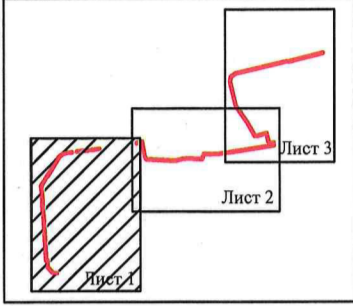
«Строительство новой КВЛ-10кВ от проектируемой линейной ячейки 10кВ на ПС-110кВ «КПТФ», строительство нового участка  
ВЛ-10кВ КА-6 от опоры №1/13, создание систем учёта электроэнергии в ст.Кавказская, ул.Красный Пахарь, д.84А»

Раздел 4

План границ объекта



Расположение листов



Используемые условные знаки и обозначения:

- проектная граница публичного сервитута
- характерные точки публичного сервитута
- граница административно-территориальных образований
- граница кадастрового квартала
- граница земельных участков, согласно сведениям ЕГРН
- 23:09:0000000:1630 - кадастровый номер объекта недвижимости
- 01:04:5802002 - кадастровый номер кадастрового квартала
- 01:04-4.10 - реестровый номер муниципального образования



Подпись: Крижановская Е.Н. Дата "29" января 2024 г.

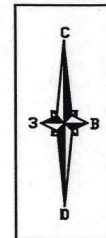
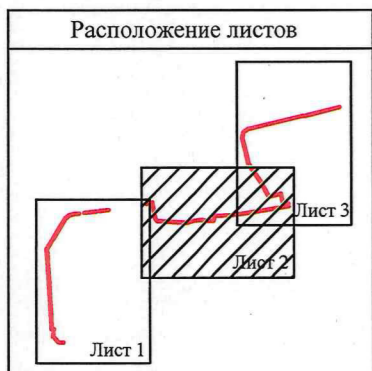
Масштаб 1 : 3 500



Описание местоположения границ  
публичного сервитута в отношении земель и земельных участков в целях строительства и эксплуатации объекта  
электросетевого хозяйства согласно титулу:

«Строительство новой КВЛ-10кВ от проектируемой линейной ячейки 10кВ на ПС-110кВ «КПТФ», строительство нового участка  
ВЛ-10кВ КА-6 от опоры №1/13, создание систем учёта электроэнергии в ст.Кавказская, ул.Красный Пахарь, д.84А»

Раздел 4  
План границ объекта



Используемые условные знаки и обозначения:

- проектная граница публичного сервитута
  - характерные точки публичного сервитута
  - граница административно-территориальных образований
  - граница кадастрового квартала
  - граница земельных участков, согласно сведениям ЕГРН
- 23:09:0000000:1630 - кадастровый номер объекта недвижимости  
**01:04:5802002** - кадастровый номер кадастрового квартала  
 01:04-4.10 - реестровый номер муниципального образования



Подпись: Крижановская Е.Н. Дата "29" января 2024 г.




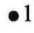



Описание местоположения границ  
публичного сервитута в отношении земель и земельных участков в целях строительства и эксплуатации объекта  
электросетевого хозяйства согласно титулу:

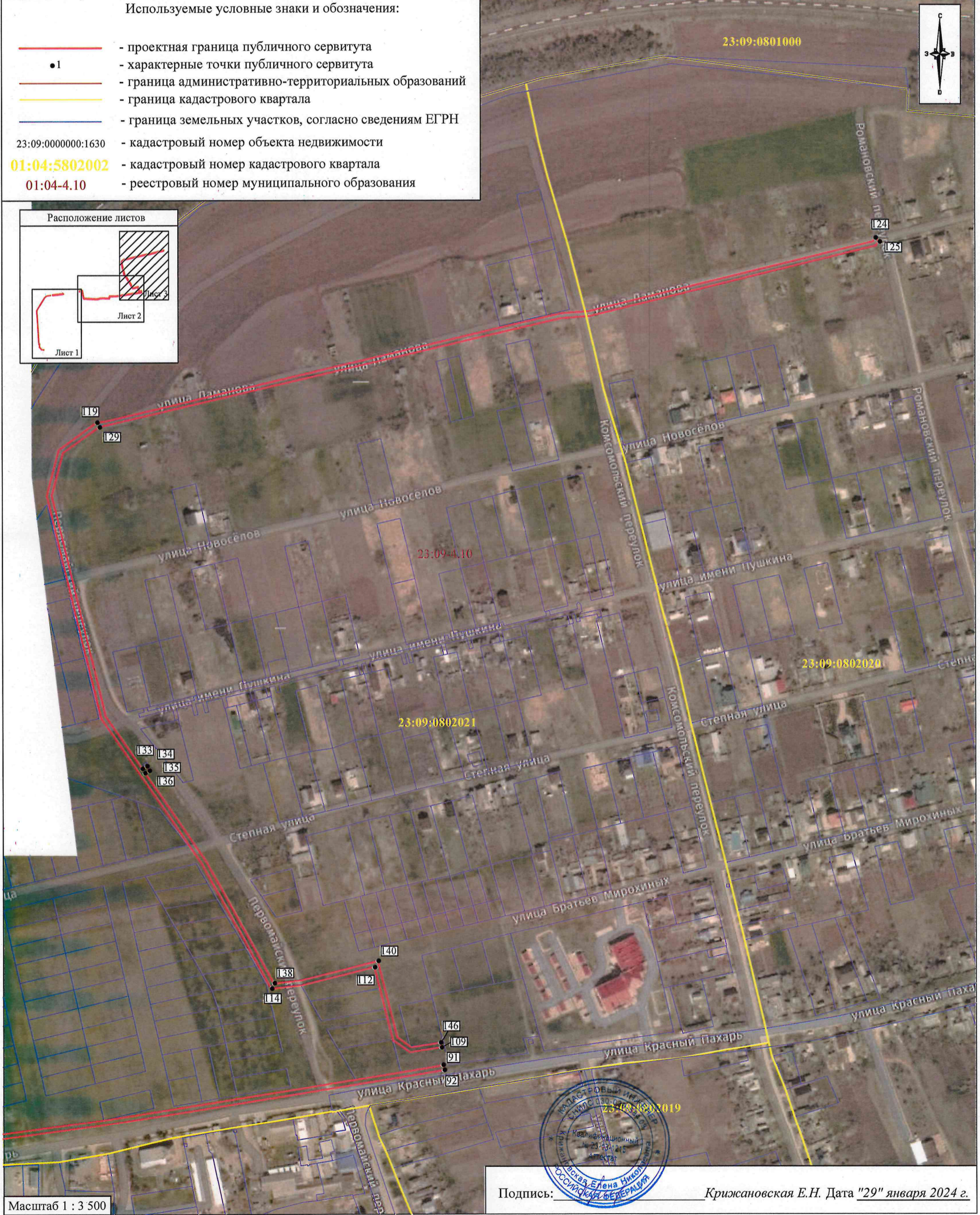
«Строительство новой КВЛ-10кВ от проектируемой линейной ячейки 10кВ на ПС-110кВ «КПТФ», строительство нового участка  
ВЛ-10кВ КА-6 от опоры №1/13, создание систем учёта электроэнергии в ст.Кавказская, ул.Красный Пахарь, д.84А»

Раздел 4

План границ объекта

Используемые условные знаки и обозначения:

-  - проектная граница публичного сервитута
-  1 - характерные точки публичного сервитута
-  - граница административно-территориальных образований
-  - граница кадастрового квартала
-  - граница земельных участков, согласно сведениям ЕГРН
- 23:09:0000000:1630 - кадастровый номер объекта недвижимости
- 01:04:5802002 - кадастровый номер кадастрового квартала
- 01:04-4.10 - реестровый номер муниципального образования



Подпись: Крижановская Е.Н. Дата "29" января 2024 г.