



АДМИНИСТРАЦИЯ МУНИЦИПАЛЬНОГО ОБРАЗОВАНИЯ  
КАВКАЗСКИЙ РАЙОН

ПОСТАНОВЛЕНИЕ

от 25.12.2015

№ 1634

г.Кропоткин

**О внесении изменений в постановление администрации муниципального образования Кавказский район от 23 июня 2015 года № 1010 «Об утверждении схемы размещения рекламных конструкций на земельных участках, расположенных на территории Кропоткинского городского поселения, находящихся в муниципальной собственности муниципального образования Кавказский район или государственная собственность на которые не разграничена»**

В соответствии с частью 5.8 статьи 19 Федерального закона от 13 марта 2006 года № 38-ФЗ «О рекламе» и руководствуясь Уставом муниципального образования Кавказский район, а также согласно сводного заключения департамента по архитектуре и градостроительству администрации Краснодарского края от 5 ноября 2015 года № 71-9460/15-04-01 и от 9 декабря 2015 года № 71-10837/15-04-01, постановляю:

1. Внести в постановление администрации муниципального образования Кавказский район от 23 июня 2015 года № 1010 «Об утверждении схемы размещения рекламных конструкций на земельных участках, расположенных на территории Кропоткинского городского поселения, находящихся в муниципальной собственности муниципального образования Кавказский район или государственная собственность на которые не разграничена» изменения, изложив приложение к постановлению в новой редакции (прилагается).

2. Отделу по связям со СМИ и сопровождению официального сайта администрации муниципального образования Кавказский район (Винокурова) опубликовать настоящее постановление в печатном средстве массовой информации и обеспечить его размещение (опубликование) на официальном сайте администрации муниципального образования Кавказский район в информационно-телекоммуникационной сети «Интернет».

3. Постановление вступает в силу со дня его официального опубликования.

Глава муниципального образования  
Кавказский район



*В.Н. Очкаласов*

В.Н.Очкаласов

ПРИЛОЖЕНИЕ  
к постановлению администрации  
муниципального образования  
Кавказский район  
от 25.12.2015 № 1634

ПРИЛОЖЕНИЕ

УТВЕРЖДЕНА  
постановлением администрации  
муниципального образования  
Кавказский район  
от 23.06.2015 № 1010  
(в редакции постановления  
администрации муниципального  
образования Кавказский район  
от 25.12.2015 № 1634 )



Администрация  
муниципального образования  
Кавказский район

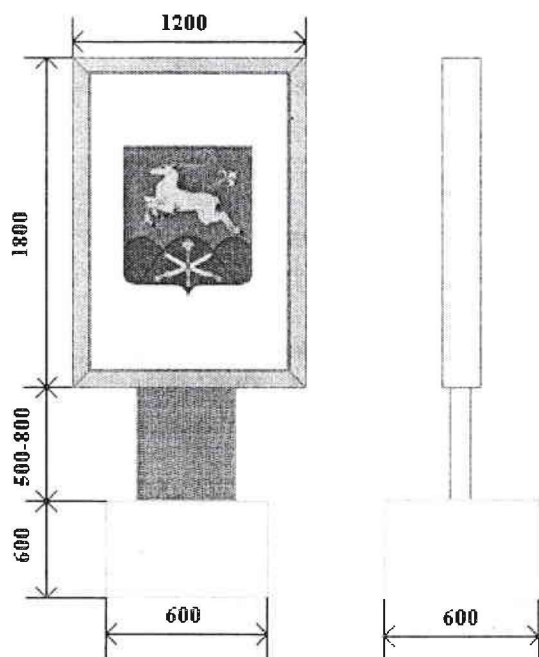
**Схема размещения рекламных конструкций  
на земельных участках расположенных на территории  
Кропоткинского городского поселения, находящихся в  
муниципальной собственности муниципального  
образования Кавказский район или государственная  
собственность на которые не разграничена**

## Реестр рекламных конструкций:

№ РК	Вид рекламной конструкции	Количество сторон рекламной поверхности	Общая площадь (кв.м.)	Адрес места размещения рекламной конструкции
1	Пилон 1,2 x 1,8 м.	Двухсторонняя	4,32	г.Кропоткин, ул.Красная (в районе дома №15)
2	Щит 6 x 3 м.	Двухсторонняя	36	г.Кропоткин, ул.Комсомольская, (район дома 220)
3	Светодиодный экран на опоре 6,6 x 3,8 м.	Односторонняя	25,08	г.Кропоткин, площадь Привокзальная, 1/7
4	Пилон 1,2 x 1,8 м.	Двухсторонняя	4,32	г.Кропоткин, ул.Красная, 225/1
5	Щит 6 x 3 м.	Двухсторонняя	36	г.Кропоткин, ул.Комсомольская, 190/1
6	Стела 2,5 x 3,8 м.	Двухсторонняя	19	г.Кропоткин, ул.Красная, 233/2
7	Пилон 1,2 x 1,8 м.	Двухсторонняя	4,32	г.Кропоткин, ул.Красная, напротив дома №250
8	Щит 6 x 3 м.	Односторонняя	18	г.Кропоткин, ул.Набережная, 44/1
9	Щит 6 x 3 м.	Двухсторонняя	36	г.Кропоткин, ул.Пушкина, 345/1
10	Щит 6 x 3 м.	Двухсторонняя	36	г.Кропоткин, ул.Короленко, 113/1
11	Щит 6 x 3 м.	Двухсторонняя	36	г.Кропоткин, ул.Пушкина, 116/1
12	Щит 6 x 3 м.	Двухсторонняя	36	г.Кропоткин,

				ул.Двойная, 177/2
13	Щит 6 х 3 м.	Двухсторонняя	36	г.Кропоткин, ул.Двойная
14	Щит 6 х 3 м.	Двухсторонняя	36	г.Кропоткин, ул.Двойная, напротив дома 47 в Микрорайоне - 1
15	Щит 6 х 3 м.	Двухсторонняя	36	г.Кропоткин, ул.Двойная, 148/2
16	Щит 6 х 3 м.	Двухсторонняя	36	г.Кропоткин, ул.Губернская, 27/1
17	Щит 6 х 3 м.	Двухсторонняя	36	г.Кропоткин, ул.Авиационная, 89/1
18	Щит 6 х 3 м.	Двухсторонняя	36	г.Кропоткин, ул.Авиационная, район дома 61, ул.Парковой
19	Суперсайт 12 х 4 м.	Трехсторонняя	144	г.Кропоткин, ул.Губернская, 1д
20	Светодиодный экран на опоре 6,6 х 3,8 м.	Односторонняя	25,08	г.Кропоткин, ул.Красная, 226
21	Пилон 1,2 х 1,8 м.	Двухсторонняя	4,32	г.Кропоткин, ул.Красная (в районе дома №15 с западной стороны фасада)

## Типы и виды рекламных конструкций. Технические параметры.



### Пилон

**Размер информационного поля :** 1200 x 1800 мм.

**Количество рекламных поверхностей :** 1-2. Торец рекламной конструкции закрыт.

**Цвет рекламной конструкции:** серый (металлик).

**Количество опорных стоек:** 1.

**Опорная стойка:** наличие облицовки стойки металлическая, пластиковая.

**Размер опорной стойки :** ширина от 400 до 750 мм. – согласно проекта (технического паспорта конструкции). Высота от поверхности земли до края рекламной поверхности 500-800 мм.

**Освещение:** наличие внутреннего или внешнего освещения обязательно.

**Возможности автоматической смены изображения:** призматрон, скроллер, иные.

Для размещения пилон разрабатывается проектная документация с целью обеспечения безопасности при ее установке, монтаже и эксплуатации.

В основе пилон лежит внутренний стальной каркас и короб, выполненный из алюминиевого профиля высокого качества.

Расположение рекламного поля: вертикальное.

Рекламная конструкция ставится на заглублённом фундаменте (в случае невозможности установки рекламной конструкции на заглублённом фундаменте, допускается установка рекламной конструкции без заглубления фундамента). Информационная панель представляет собой алюминиевый короб, закреплённый на усиленный стальной каркас прочности.

Опорная стойка прямоугольной формы должна быть декоративно облицована конструкционными алюминиевыми профилями или пластиковыми профилями. В качестве заполнения створной рамы используется антивандальный материал толщиной 6 мм: стекло каленое, поликарбонат, оргстекло.

Основной цвет рекламной конструкции: серый. Покрытие рекламной конструкции - порошковое напыление с антикоррозионными ингибиторами.

В случаях установки рекламной конструкции без заглубления фундамента, такой фундамент должен быть закрыт декоративными элементами.

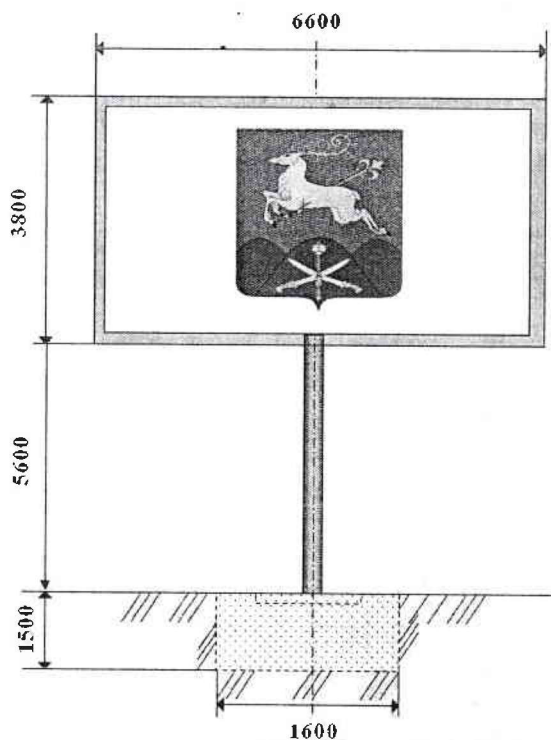
Вокруг каждой рекламной конструкции (за исключением рекламных конструкций, установленных на газоне) на расстоянии 0,5 метра по периметру выкладывается тактильная плитка (тактильный наземный указатель, предоставляющий инвалидам по зрению необходимую информацию для самостоятельной ориентации) жёлтого цвета с квадратными рифами (назначение плитки - "внимание препятствие") шириной полосы не менее 0,5 метра. Уровень плоскости, выложенной тактильной плиткой, не должен превышать уровень плоскости общего мощения.

Доведение до потребителя рекламных сообщений на пилонках может производиться:

- с помощью неподвижных полиграфических постеров;
- с помощью демонстрации постеров на динамических системах смены изображений

(роллерных системах), обеспечивающих последовательную вертикальную прокрутку плакатов.

Пилон должен иметь маркировку с указанием владельца, номера его телефона, номера и даты разрешения на установку и эксплуатацию рекламной конструкции.



### **Светодиодный экран на опоре**

**Размер информационного поля:** 6600 x 3800 мм.

**Количество рекламных поверхностей:** 1

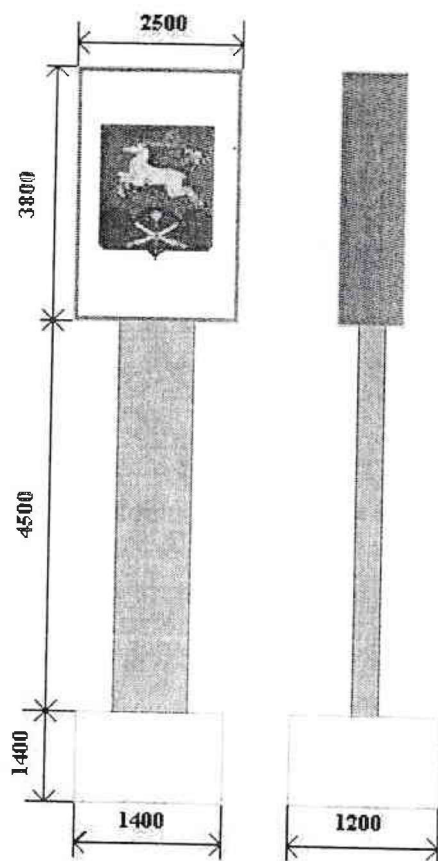
**Цвет рекламной конструкции:** серый (металлик)

**Количество опорных стоек:** 1

**Опорная стойка:** металлическая или выполнена из других безопасных материалов

**Размер опорной стойки:** ширина согласно проекта, высота 5600 мм. от поверхности земли до края рекламной поверхности

Рекламная конструкция, состоящая из фундамента, опоры, электронно-светового оборудования, позволяющего демонстрировать информационные материалы, информационного поля, размер которого определяется индивидуально на основании проекта, оборудованная системой аварийного отключения от сети электропитания.



### Стела

**Размер информационного поля:** 2500 x 3800 мм.

**Количество рекламных поверхностей:** 2

**Цвет рекламной конструкции:** серый (металлик).

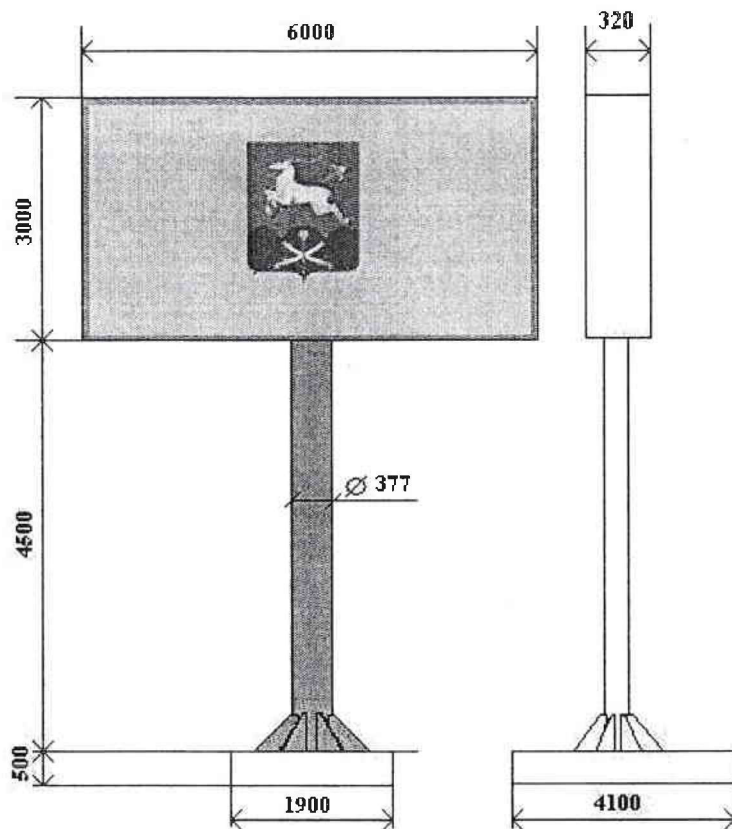
**Количество опорных стоек:** 1

**Опорная стойка:** металлическая или выполнена из других безопасных материалов

**Размер опорной стойки:** ширина 1500 мм. согласно проекта, высота 4500 мм. от поверхности земли до края рекламной поверхности.

**Освещение:** наличие внутреннего или внешнего освещения обязательно.

Рекламная конструкция в индивидуальном исполнении, предполагающая размещение информации как с использованием объема конструкции, так и её поверхности, устанавливаемая на земельном участке.



### Щит

**Размер информационного поля :**  
6000 х 3000 мм.

**Количество рекламных поверхностей:** 2 . Торцы рекламной конструкции закрыты.

**Цвет рекламной конструкции:**  
серый (металлик).

**Количество опорных стоек:** одна.

**Опорная стойка:** выполнена из металлической трубы с покрытием порошкового напыления с антикоррозионными ингибиторами.

**Размер опорной стойки:** диаметр 377 мм. согласно проекта (технического паспорта) рекламной конструкции.

**Освещение:** наличие внутреннего или внешнего освещения обязательно.

**Возможные технологии автоматической смены изображения:** призматрон, скроллер, иные.

Рекламная конструкция ставится на заглублённом фундаменте (в случае невозможности установки рекламной конструкции на заглублённом фундаменте, допускается установка рекламной конструкции без заглубления фундамента). Информационная панель представляет собой металлическую раму, жёстко соединённую с опорной стойкой под прямым углом. Рекламное поле изготавливается из оцинкованных панелей, либо влагостойкой фанеры, для вариантов статичного исполнения.

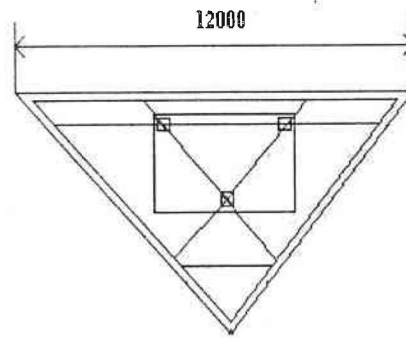
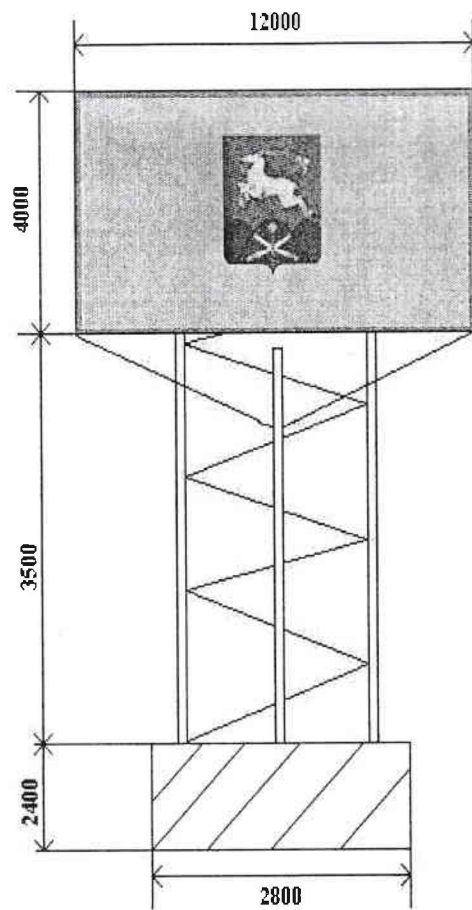
Расстояние от нижнего края рекламной конструкции до уровня земли: не менее 4500 мм.

Опорная стойка может быть выполнена из круглой или прямоугольной профильной трубы

Доведение до потребителя рекламных сообщений на щитах 6 х 3 м может производиться:

- с помощью неподвижных полиграфических постеров;
- с помощью демонстрации постеров на динамических системах смены изображений (роллерных системах или системах поворотных панелей – призматронах и др.).





### Суперсайт

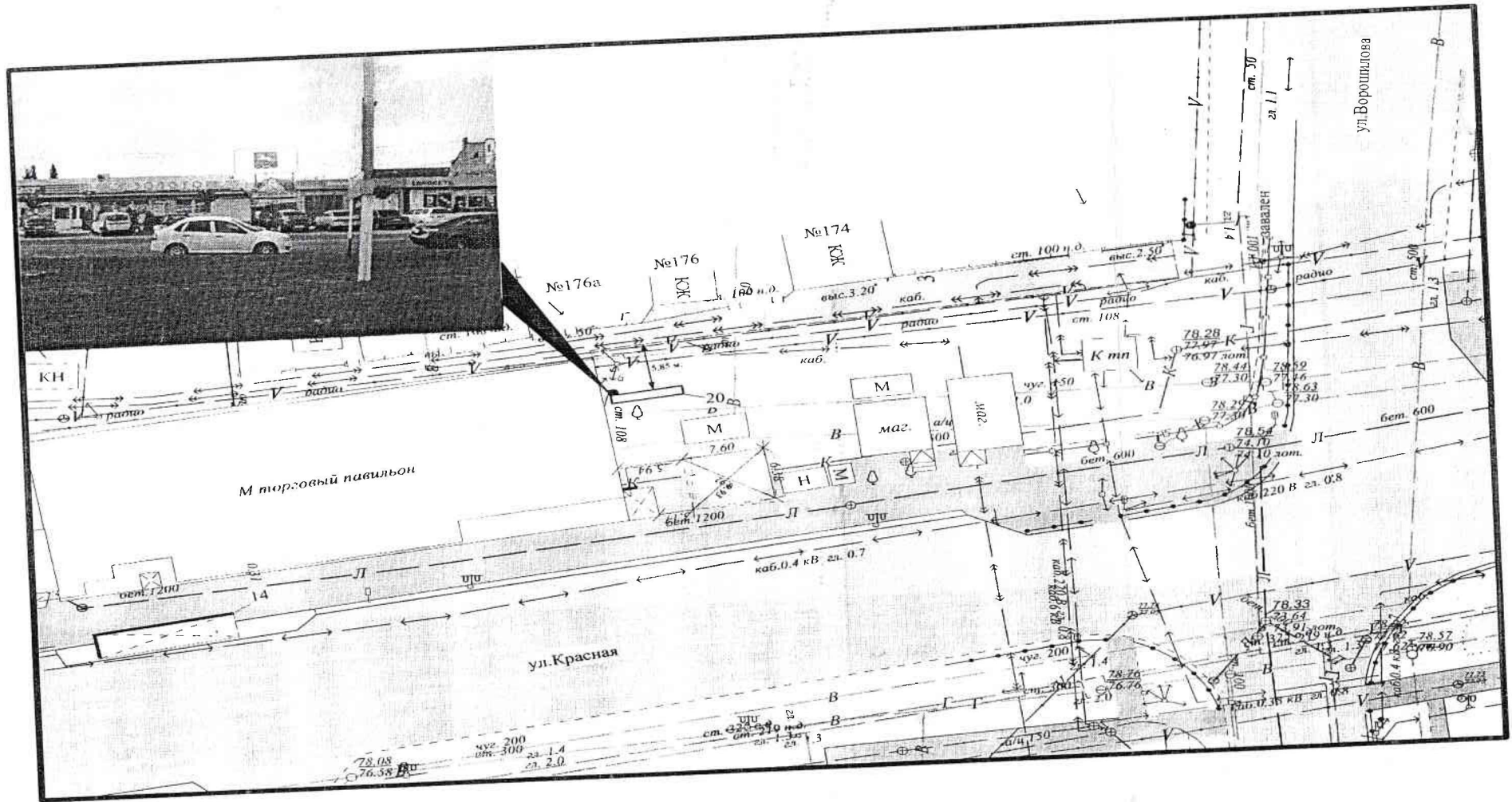
**Размер информационного поля:** 12000 x 4000 мм.  
**Количество рекламных поверхностей:** три  
**Цвет рекламной конструкции:** серый (металлик).  
**Количество опорных стоек:** три.  
**Опорные стойки:** выполнена из металлических трубы с покрытием порошкового напыления с антикоррозионными ингибиторами.  
**Высота опорной стойки:** 3500 мм.  
**Освещение:** внешний подсвет

Рекламная конструкция большого формата, состоящая из фундамента, каркаса, опоры и информационного поля, должна иметь внутренний или внешний подсвет. Размер одной стороны информационного поля суперсайта может составлять 15 x 5 м, или 12 x 4 м, или 12 x 5 м. Фундамент конструкции не может выступать над уровнем земли.

Заместитель главы муниципального образования Кавказский район

 И.Д.Погорелов

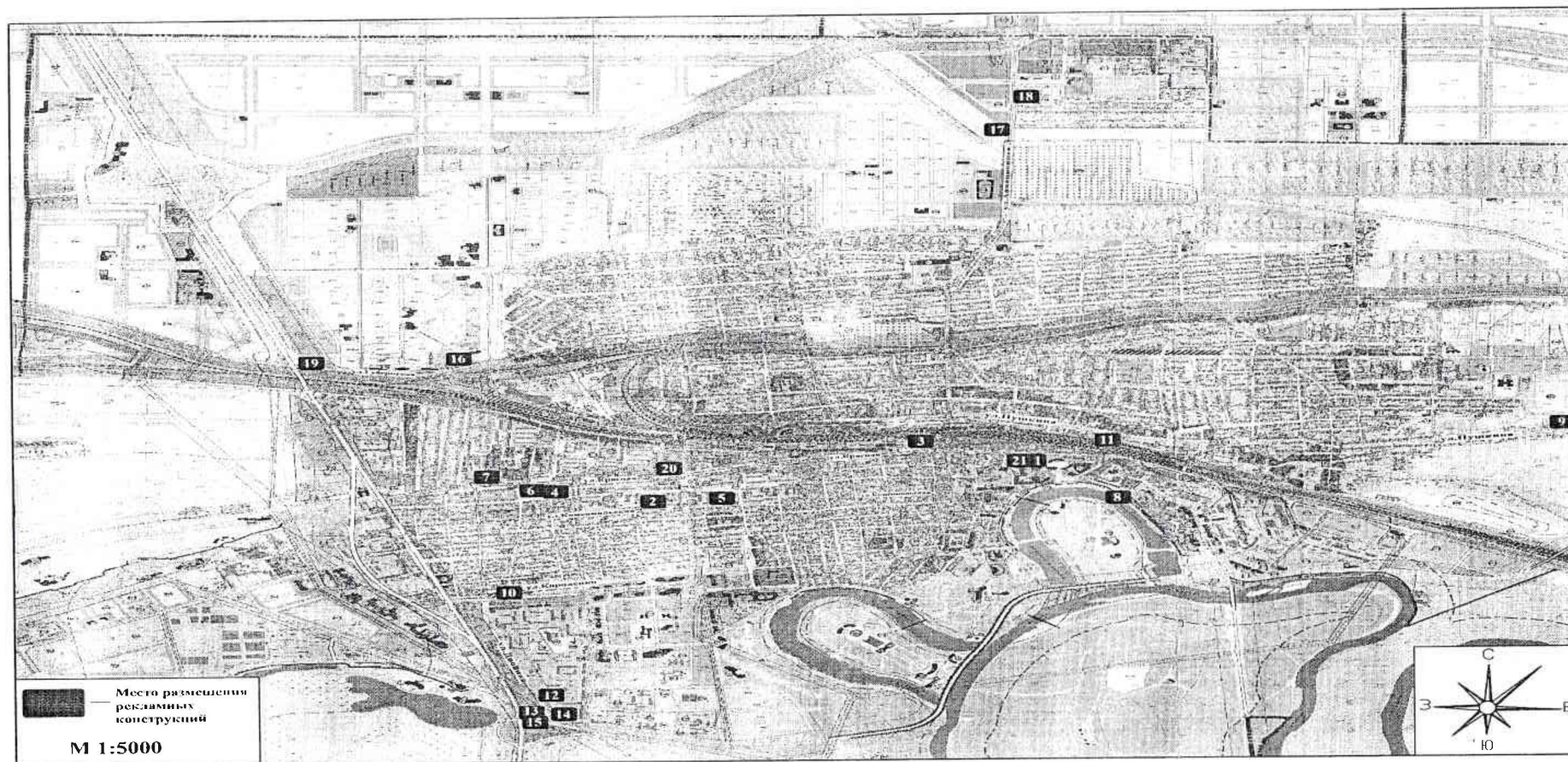
ПРИЛОЖЕНИЕ № 1 к схеме



Заместитель муниципального образования  
Кавказский район

И.Д.Погорелов

КАРТА РАЗМЕЩЕНИЯ РЕКЛАМНЫХ КОНСТРУКЦИЙ  
НА ТЕРРИТОРИИ КРОПОТКИНСКОГО ГОРОДСКОГО ПОСЕЛЕНИЯ  
МУНИЦИПАЛЬНОГО ОБРАЗОВАНИЯ КАВКАЗСКИЙ РАЙОН



Заместитель муниципального образования  
Кавказский район

И.Д.Погорелов