



АДМИНИСТРАЦИЯ МУНИЦИПАЛЬНОГО ОБРАЗОВАНИЯ
КАВКАЗСКИЙ РАЙОН

ПОСТАНОВЛЕНИЕ

от 15.11.2018

№ 1557

г.Кропоткин

Об утверждении схемы размещения рекламных конструкций на земельных участках, расположенных на территории Кропоткинского городского поселения Кавказского района, находящихся в муниципальной собственности муниципального образования Кавказский район или государственная собственность на которые не разграничена, вдоль придорожной полосы (полосы отвода) автомобильной дороги общего пользования регионального значения Р-251 «г.Темрюк-г.Краснодар-г.Кропоткин-граница Ставропольского края»

В соответствии с частью 5.8 статьи 19 Федерального закона от 13 марта 2006 года № 38-ФЗ «О рекламе» и руководствуясь Уставом муниципального образования Кавказский район, а также согласно сводному заключению департамента по архитектуре и градостроительству администрации Краснодарского края от 06 сентября 2018 года № 71-04-01-12559/18 постановляю:

1. Утвердить схему размещения рекламных конструкций на земельных участках, расположенных на территории Кропоткинского городского поселения Кавказского района, находящихся в муниципальной собственности муниципального образования Кавказский район или государственная собственность на которые не разграничена, вдоль придорожной полосы (полосы отвода) автомобильной дороги общего пользования регионального значения Р-251 «г.Темрюк-г.Краснодар-г.Кропоткин-граница Ставропольского края» (прилагается).

2. Отделу информационной политики администрации муниципального образования Кавказский район (Винокурова) опубликовать (обнародовать) настоящее постановление в периодическом печатном издании, распространяемом в муниципальном образовании Кавказский район, а полный текст постановления опубликовать (разместить) в официальном сетевом издании и обеспечить его размещение на официальном сайте администрации муниципального образования Кавказский район в информационно-телекоммуникационной сети «Интернет».

3. Постановление вступает в силу со дня его официального опубликования.

Глава муниципального образования
Кавказский район



A handwritten signature in black ink, appearing to read "В.Н. Очкаласов".

В.Н. Очкаласов

ПРИЛОЖЕНИЕ

УТВЕРЖДЕНА

постановлением администрации
муниципального образования

Кавказский район

от 15.11.2018 № 1557



Администрация
муниципального образования
Кавказский район

СХЕМА

размещения рекламных конструкций на земельных участках расположенных на территории Кропоткинского городского поселения, находящихся в муниципальной собственности муниципального образования Кавказский район или государственная собственность на которые не разграничена, вдоль придорожной полосы (полосы отвода) автомобильной дороги общего пользования регионального значения Р-251 «г. Темрюк-г. Краснодар-г. Кропоткин- граница Ставропольского края»

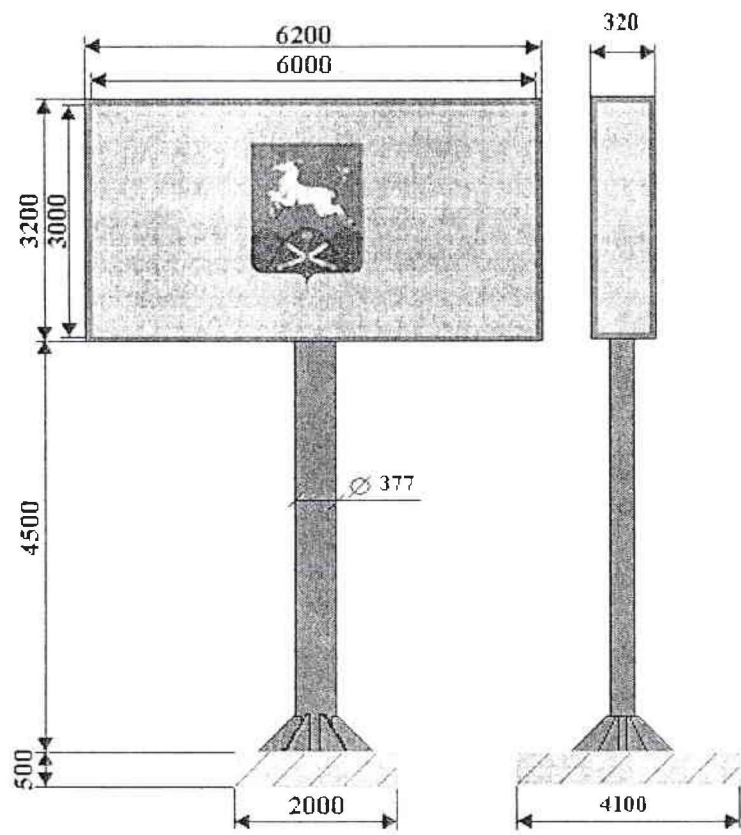


Администрация
муниципального образования
Кавказский район

Реестр рекламных конструкций:

№ РК	Вид рекламной конструкции	Количество сторон рекламной поверхности	Общая площадь (кв.м.)	Адрес места размещения рекламной конструкции
1	Щит 6х3 м.	Двухсторонняя	36,0	325 км.+380 м. справа
2	Щит 6х3 м.	Двухсторонняя	36,0	326 км.+461 м. справа
3	Щит 6х3 м.	Двухсторонняя	36,0	327 км.+216 м. справа
4	Суперсайт 6х3 м.	Трехсторонняя	54,0	328 км.+405 м. справа
5	Щит 6х3 м.	Двухсторонняя	36,0	328 км.+804 м. слева
6	Щит 6х3 м.	Двухсторонняя	36,0	329 км.+006 м. слева

Типы и виды рекламных конструкций. Технические параметры.



Щит

Размер информационного поля :
6000 x 3000 мм.

Количество рекламных поверхностей: 2. Торцы рекламной конструкции закрыты.

Цвет рекламной конструкции:
серый (металлик).

Количество опорных стоек: одна.

Опорная стойка: выполнена из металлической трубы с порошковым полимерным покрытием.

Размер опорной стойки: диаметр 377 мм. согласно проекта (технического паспорта) рекламной конструкции.

Освещение: наличие внутреннего или внешнего освещения обязательно.

Возможные технологии автоматической смены изображения: призматрон, скроллер, иные.

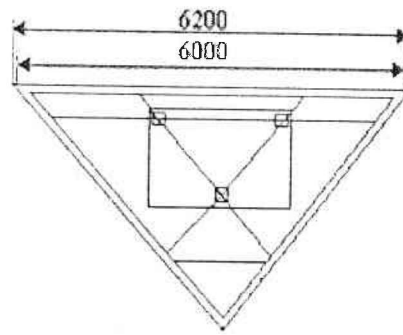
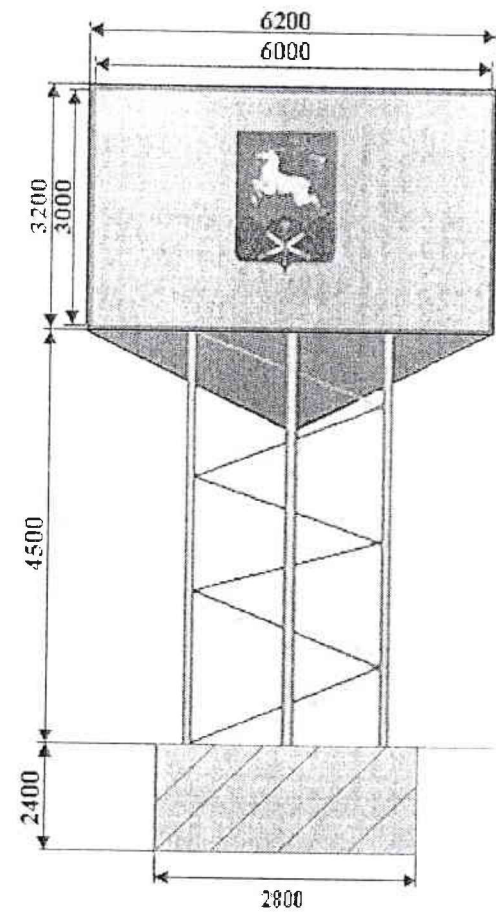
Рекламная конструкция ставится на заглублённом фундаменте (в случае невозможности установки рекламной конструкции на заглублённом фундаменте, допускается установка рекламной конструкции без заглубления фундамента). Информационная панель представляет собой металлическую раму, жёстко соединённую с опорной стойкой под прямым углом. Рекламное поле изготавливается из оцинкованных панелей, либо влагостойкой фанеры, для вариантов статичного исполнения.

Расстояние от нижнего края рекламной конструкции до уровня земли: не менее 4500 мм.

Опорная стойка может быть выполнена из круглой или прямоугольной профильной трубы

Доведение до потребителя рекламных сообщений на щитах 6 x 3 м может производиться:

- с помощью неподвижных полиграфических постеров;
- с помощью демонстрации постеров на динамических системах смены изображений (роллерных системах или системах поворотных панелей – призматронах и др.).



Суперсайт

Размер информационного поля: 6000 x 3000 мм.
Количество рекламных поверхностей: три
Цвет рекламной конструкции: серый (металлик).
Количество опорных стоек: три.
Опорные стойки: выполнена из металлических трубы с покрытием порошкового напыления с антикоррозионными ингибиторами.
Высота опорной стойки: 4500 мм.
Освещение: внешний подсвет

Рекламная конструкция большого формата, состоящая из фундамента, каркаса, опоры и информационного поля, должна иметь внутренний или внешний подсвет. Размер одной стороны информационного поля суперсайта может составлять 6,0 x 3,0 м. Фундамент конструкции не может выступать над уровнем земли.

Заместитель главы муниципального образования Кавказский район

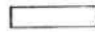

А.В. Пономарев

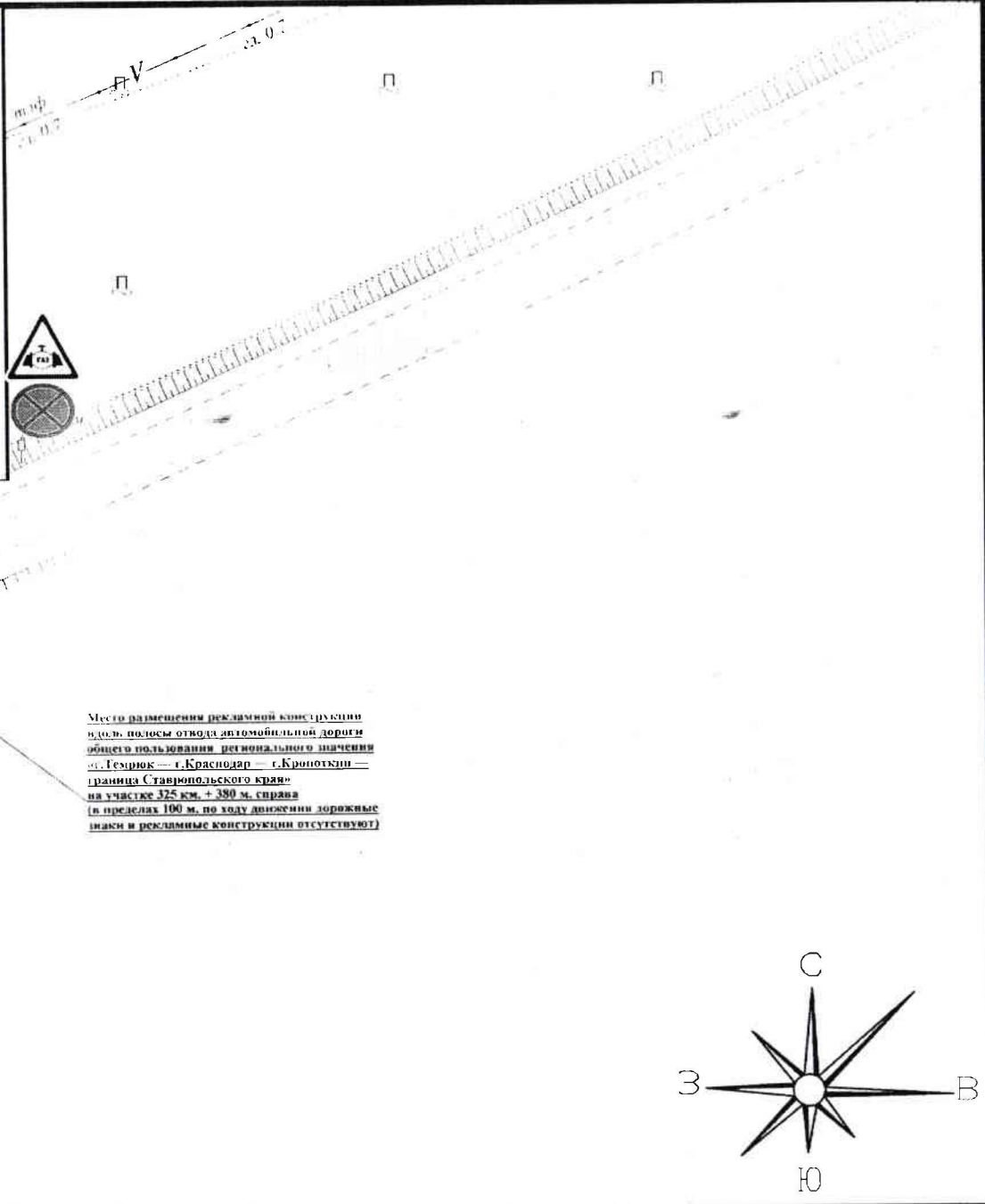
КАРТА РАЗМЕЩЕНИЯ РЕКЛАМНЫХ КОНСТРУКЦИЙ
НА ТЕРРИТОРИИ КРОПОТКИНСКОГО ГОРОДСКОГО ПОСЕЛЕНИЯ
МУНИЦИПАЛЬНОГО ОБРАЗОВАНИЯ КАВКАЗСКИЙ РАЙОН



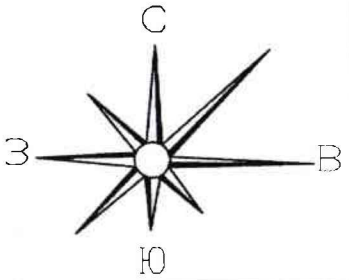
СХЕМА РАЗМЕЩЕНИЯ РЕКЛАМНОЙ КОНСТРУКЦИИ
 НА ТЕРРИТОРИИ КРОПОТКИНСКОГО ГОРОДСКОГО
 ПОСЕЛЕНИЯ МУНИЦИПАЛЬНОГО ОБРАЗОВАНИЯ
 КАВКАЗСКИЙ РАЙОН
 АВТОМОБИЛЬНАЯ ДОРОГА ОБЩЕГО ПОЛЬЗОВАНИЯ
 РЕГИОНАЛЬНОГО ЗНАЧЕНИЯ
 «г. Темрюк — г. Краснодар — г. Кропоткин —
 граница Ставропольского края»
 (325 км. + 380 м. справа)
 М 1:1000

Условные обозначения:

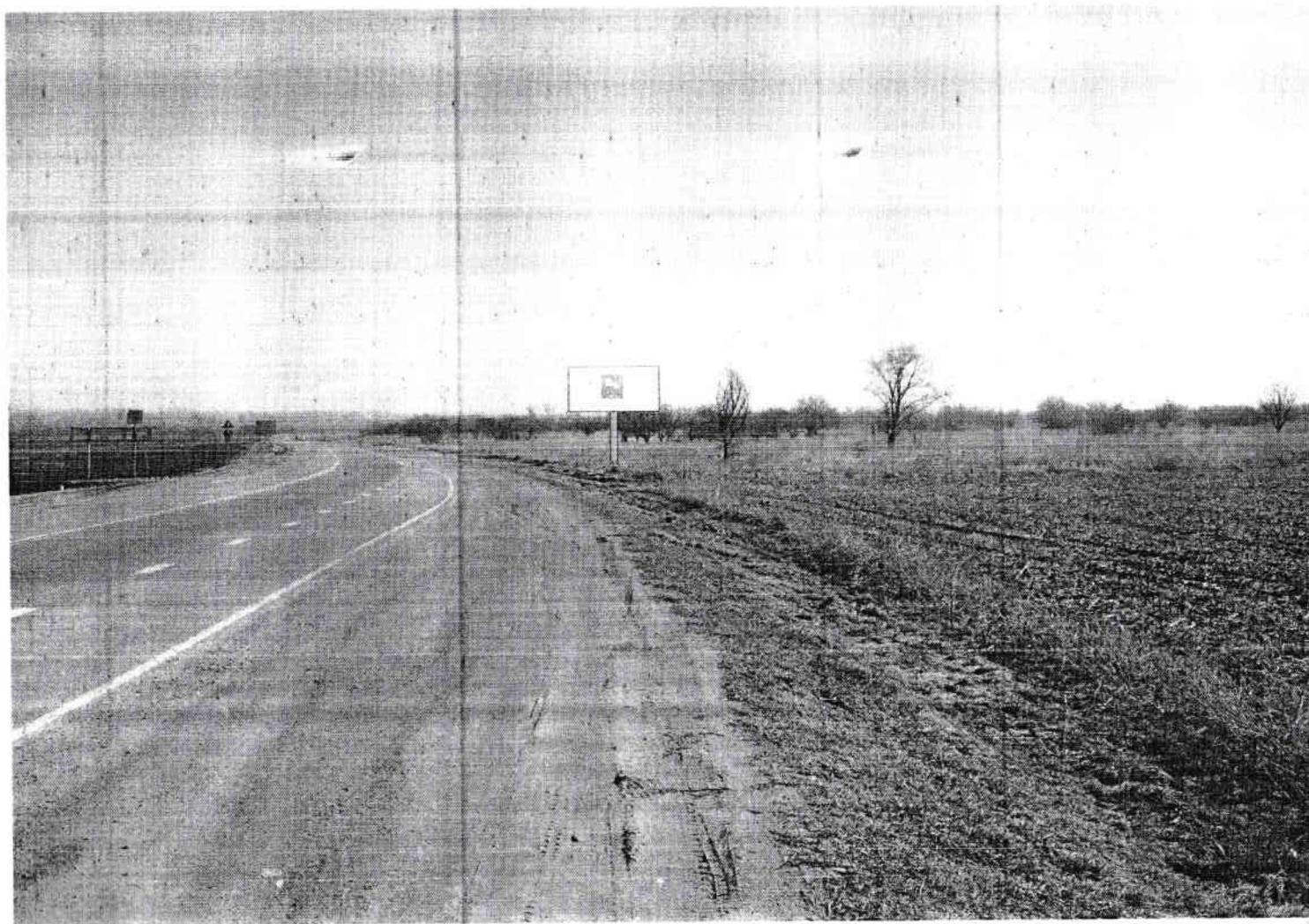
-  — проектируемая рекламная конструкция
-  — дорожный знак



Место размещения рекламной конструкции
 вдоль полосы отвода автомобильной дороги
 общего пользования регионального значения
 «г. Темрюк — г. Краснодар — г. Кропоткин —
 граница Ставропольского края»
 на участке 325 км. + 380 м. справа
 (в пределах 100 м. по ходу движения дорожные
 знаки и рекламные конструкции отсутствуют)



Фотомонтаж установки рекламной конструкции № 1
на территории автомобильной дороги общего пользования регионального значения
«г. Темрюк-г. Краснодар-г. Крототкин- граница Ставропольского края»
325 км.+380 м. справа



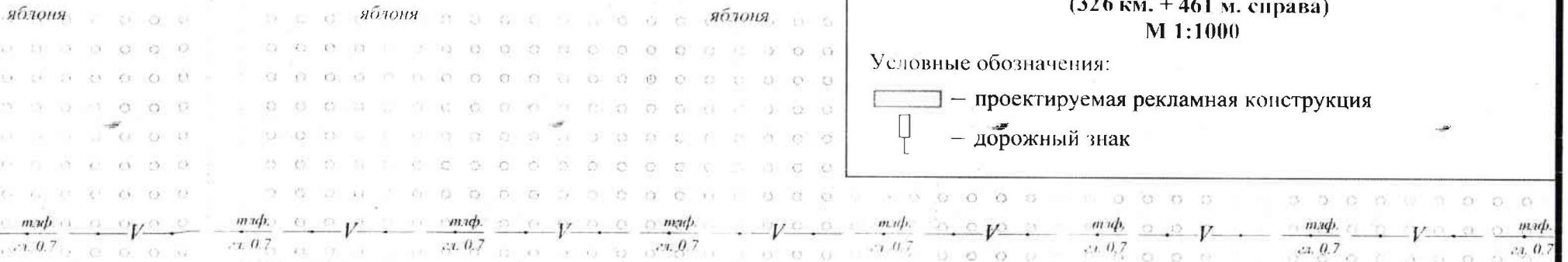
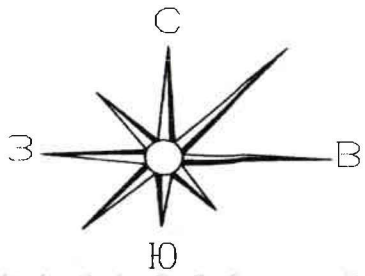


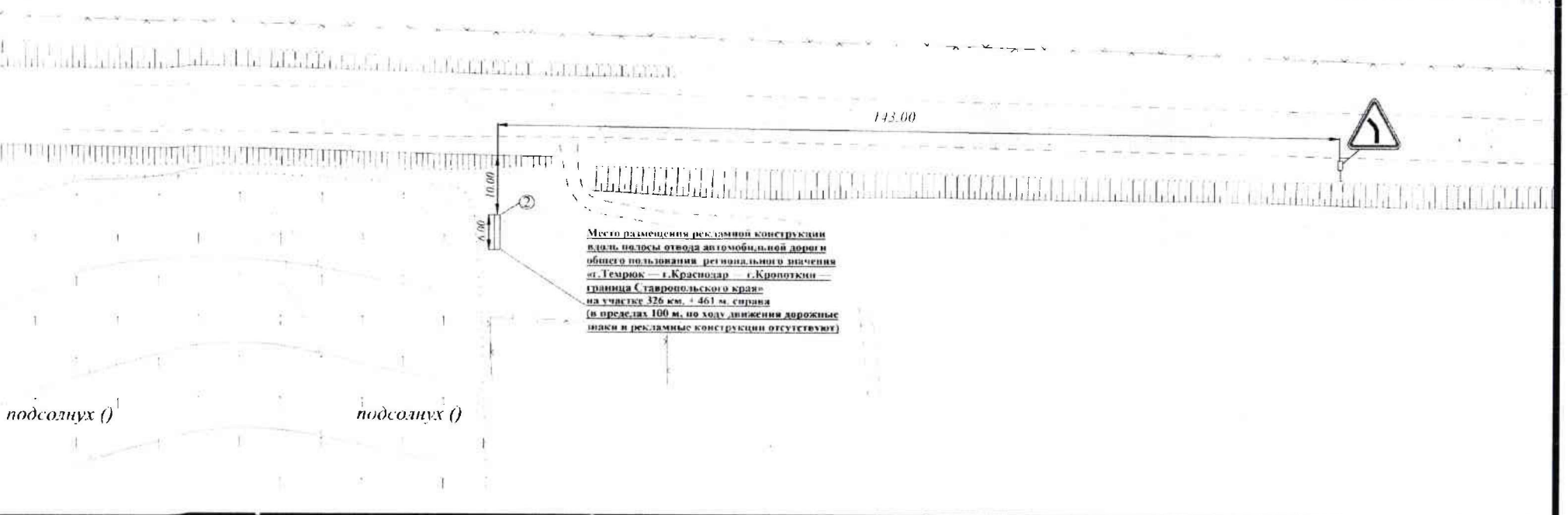


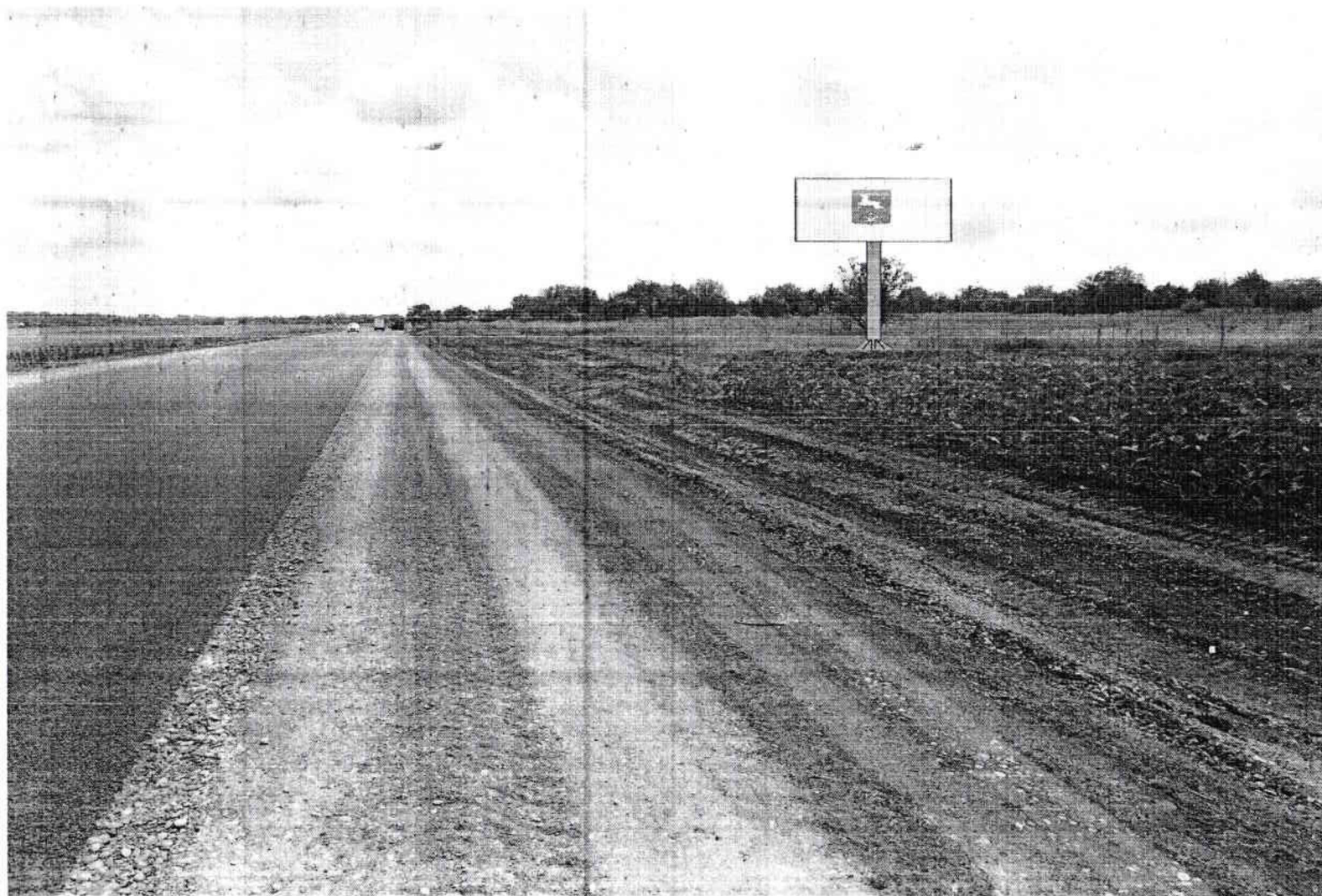
СХЕМА РАЗМЕЩЕНИЯ РЕКЛАМНОЙ КОНСТРУКЦИИ
НА ТЕРРИТОРИИ КРОПОТКИНСКОГО ГОРОДСКОГО
ПОСЕЛЕНИЯ МУНИЦИПАЛЬНОГО ОБРАЗОВАНИЯ
КАВКАЗСКИЙ РАЙОН
АВТОМОБИЛЬНАЯ ДОРОГА ОБЩЕГО ПОЛЬЗОВАНИЯ
РЕГИОНАЛЬНОГО ЗНАЧЕНИЯ
«г.Темрюк — г.Краснодар — г.Кропоткин —
граница Ставропольского края»
(326 км. + 461 м. справа)
М 1:1000

Условные обозначения:

-  — проектируемая рекламная конструкция
-  — дорожный знак

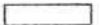



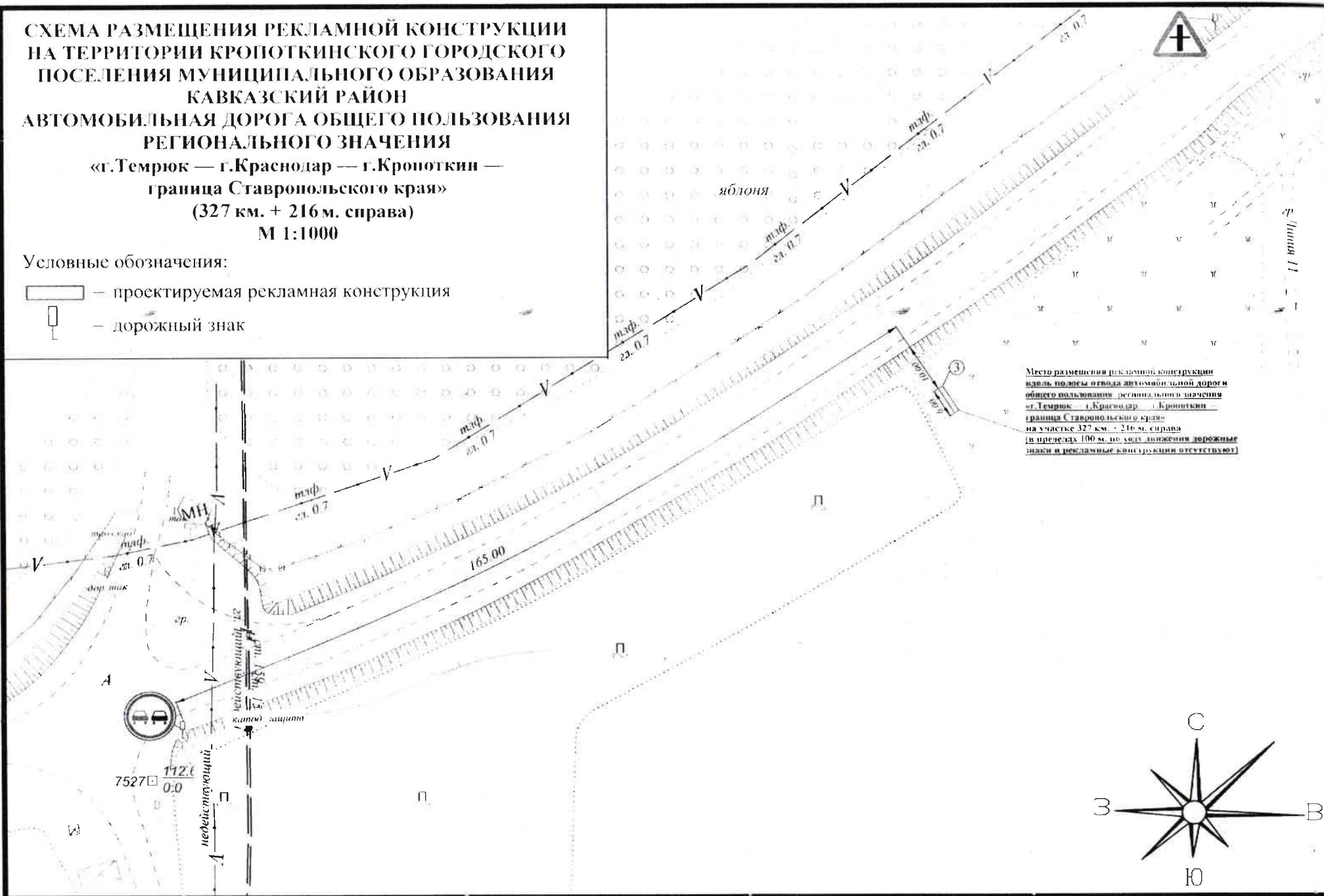
Фотомонтаж установки рекламной конструкции № 2
на территории автомобильной дороги общего пользования регионального значения
«г. Темрюк-г. Краснодар-г. Кропоткин- граница Ставропольского края»
326 км.+461 м. справа



**СХЕМА РАЗМЕЩЕНИЯ РЕКЛАМНОЙ КОНСТРУКЦИИ
НА ТЕРРИТОРИИ КРОПОТКИНСКОГО ГОРОДСКОГО
ПОСЕЛЕНИЯ МУНИЦИПАЛЬНОГО ОБРАЗОВАНИЯ
КАВКАЗСКИЙ РАЙОН
АВТОМОБИЛЬНАЯ ДОРОГА ОБЩЕГО ПОЛЬЗОВАНИЯ
РЕГИОНАЛЬНОГО ЗНАЧЕНИЯ
«г. Темрюк — г. Краснодар — г. Кропоткин —
граница Ставропольского края»
(327 км. + 216 м. справа)
М 1:1000**

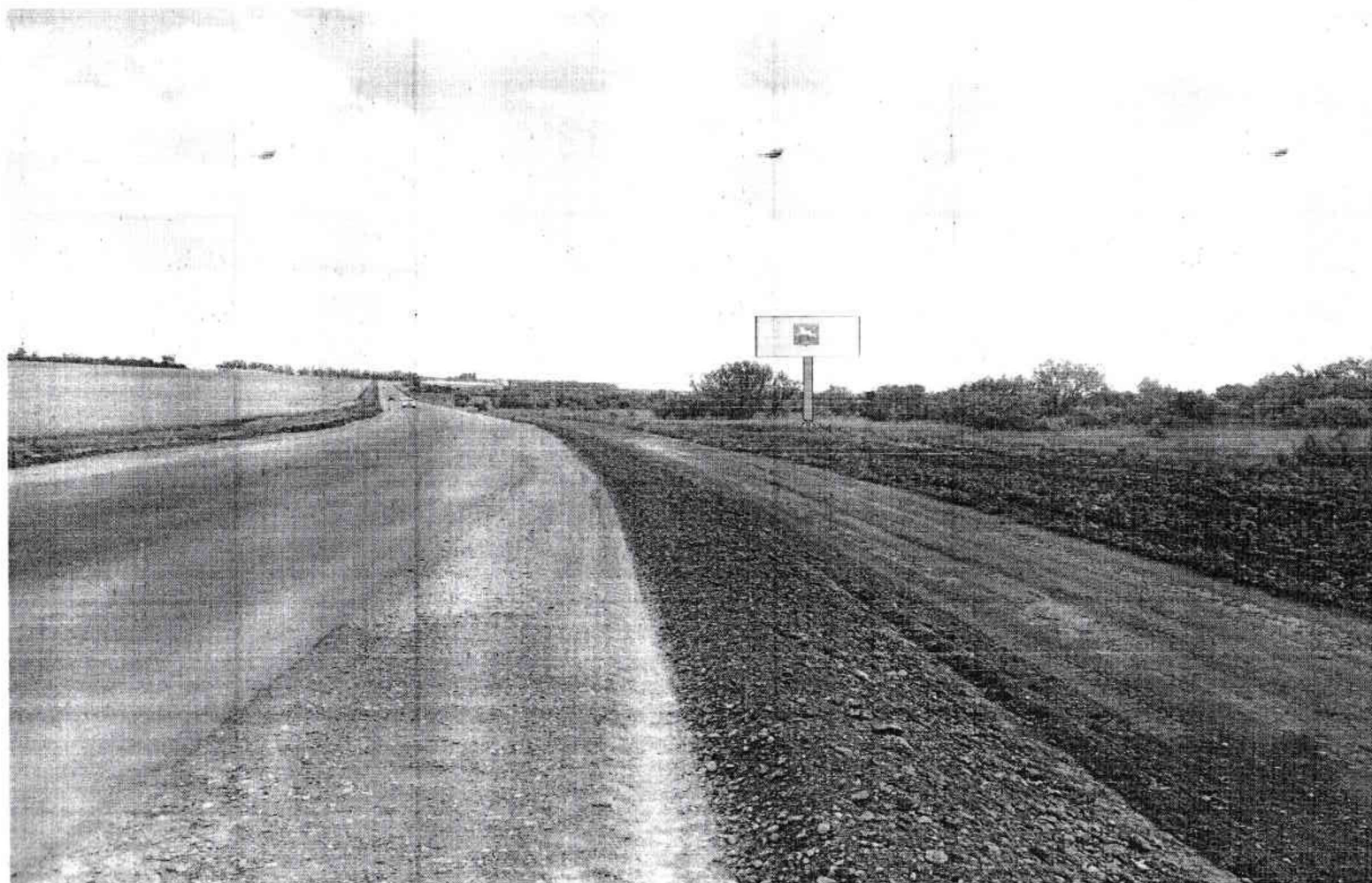
Условные обозначения:

-  — проектируемая рекламная конструкция
-  — дорожный знак



Место размещения рекламной конструкции
видеть полосу отвода автомобильной дороги
общего пользования регионального значения
«г. Темрюк — г. Краснодар — г. Кропоткин —
граница Ставропольского края»
на участке 327 км. + 216 м. справа
(в пределах 100 м. по ходу движения дорожные
знаки и рекламные конструкции отсутствуют)



Фотомонтаж установки рекламной конструкции № 3
на территории автомобильной дороги общего пользования регионального значения
«г. Темрюк-г. Краснодар-г. Кротокин- граница Ставропольского края»
327 км.+216 м. справа

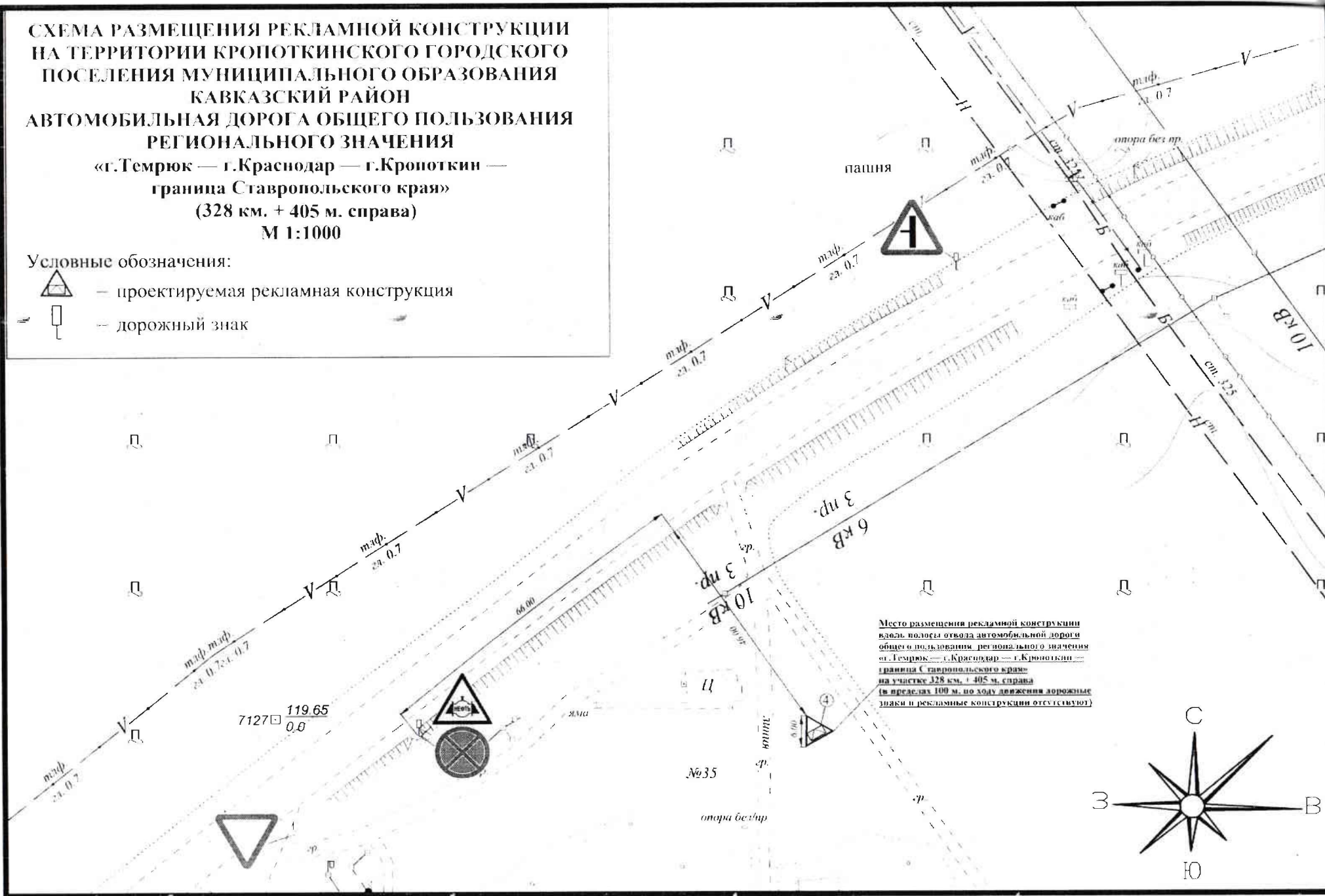


**СХЕМА РАЗМЕЩЕНИЯ РЕКЛАМНОЙ КОНСТРУКЦИИ
НА ТЕРРИТОРИИ КРОПОТКИНСКОГО ГОРОДСКОГО
ПОСЕЛЕНИЯ МУНИЦИПАЛЬНОГО ОБРАЗОВАНИЯ
КАВКАЗСКИЙ РАЙОН**

**АВТОМОБИЛЬНАЯ ДОРОГА ОБЩЕГО ПОЛЬЗОВАНИЯ
РЕГИОНАЛЬНОГО ЗНАЧЕНИЯ
«г. Темрюк — г. Краснодар — г. Кротокин —
граница Ставропольского края»
(328 км. + 405 м. справа)
М 1:1000**

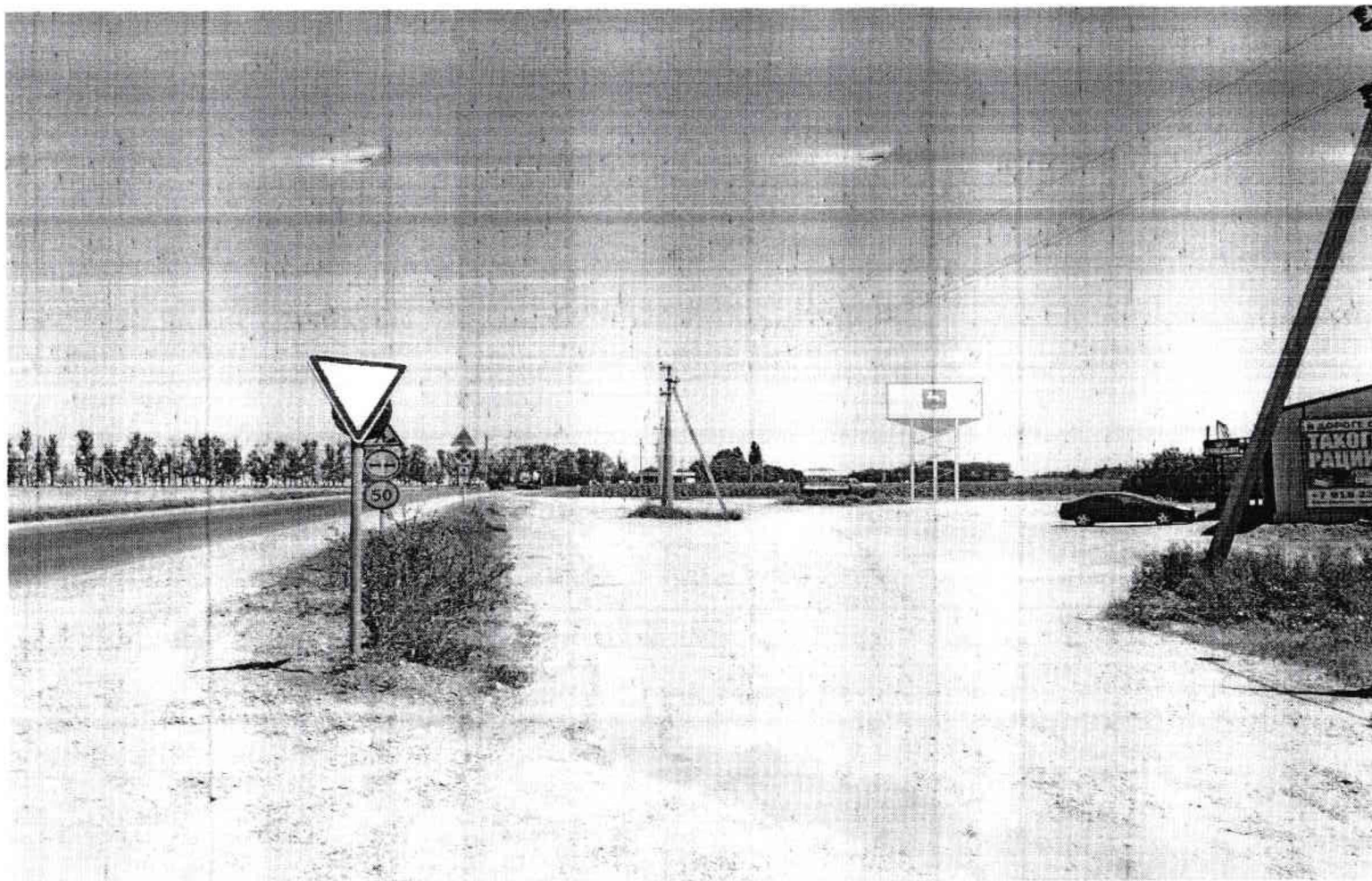
Условные обозначения:

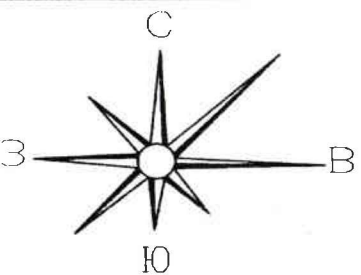
-  — проектируемая рекламная конструкция
-  — дорожный знак



Место размещения рекламной конструкции
вдоль полосы отвода автомобильной дороги
общего пользования регионального значения
«г. Темрюк — г. Краснодар — г. Кротокин —
граница Ставропольского края»
на участке 328 км. + 405 м. справа
(в пределах 100 м. по ходу движения дорожные
знаки и рекламные конструкции отсутствуют)



Фотомонтаж установки рекламной конструкции № 4
на территории автомобильной дороги общего пользования регионального значения
«г. Темрюк-г. Краснодар-г. Кропоткин- граница Ставропольского края»
328 км.+405 м. справа

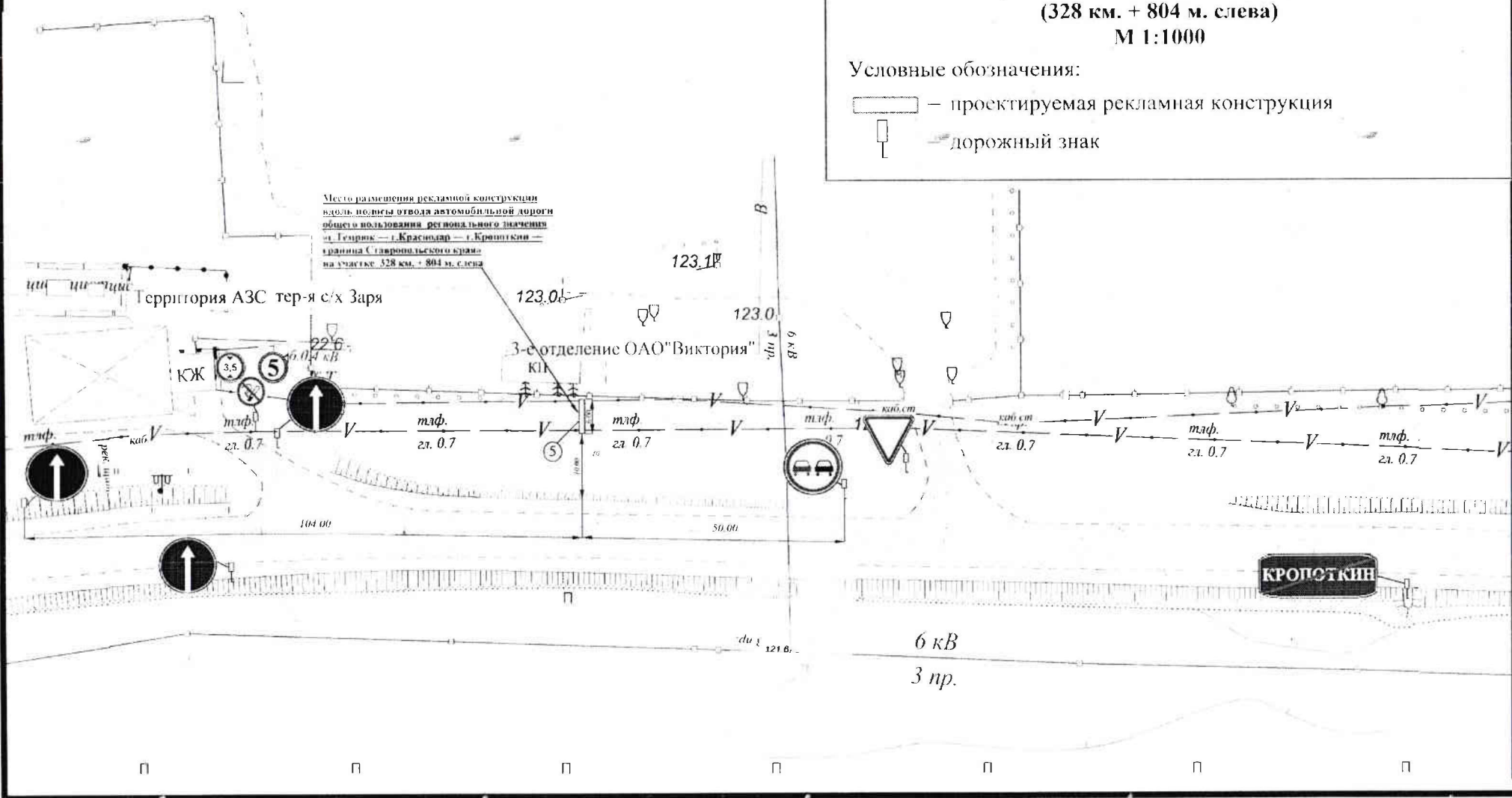




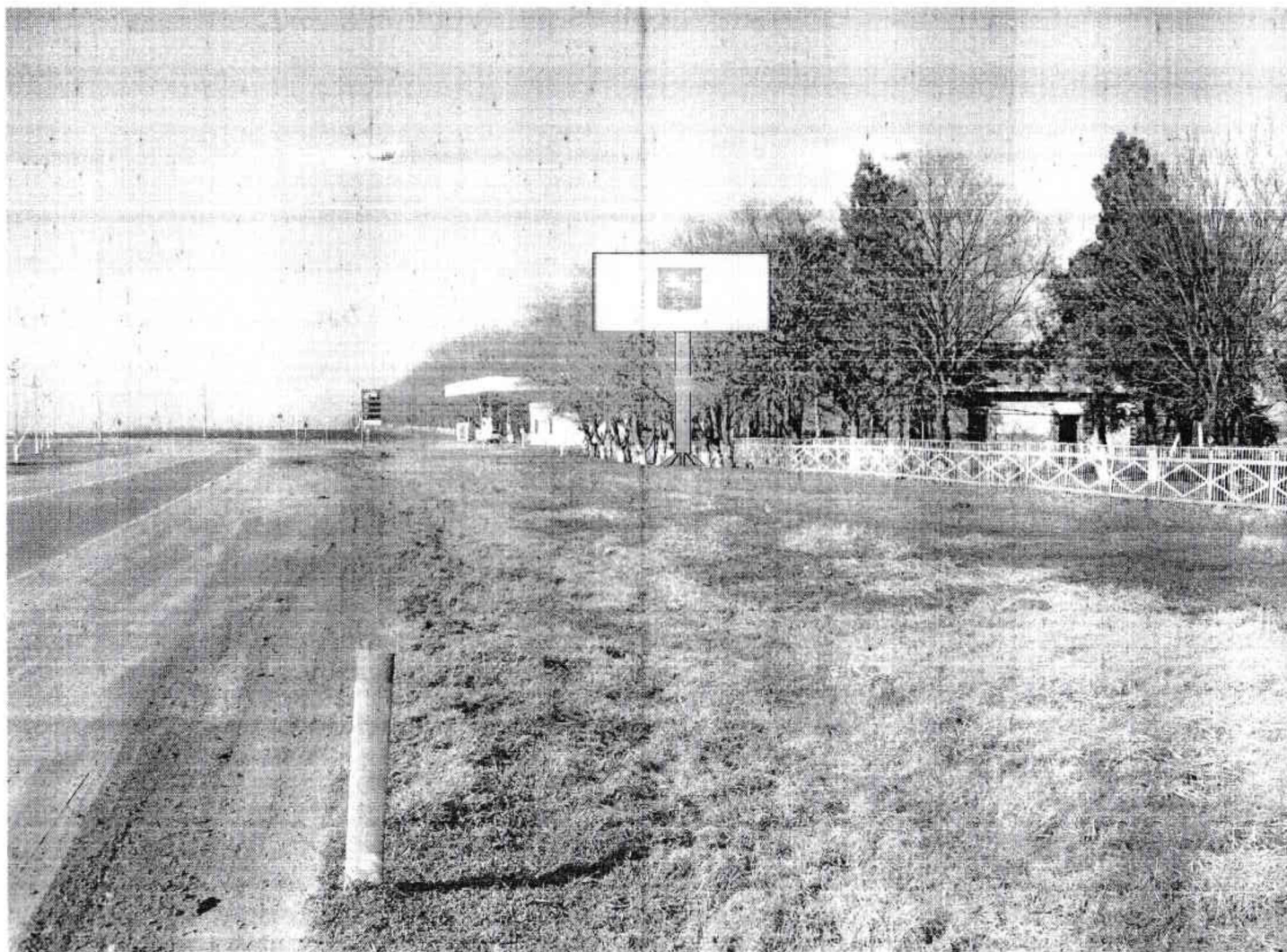
**СХЕМА РАЗМЕЩЕНИЯ РЕКЛАМНОЙ КОНСТРУКЦИИ
НА ТЕРРИТОРИИ КРОПОТКИНСКОГО ГОРОДСКОГО
ПОСЕЛЕНИЯ МУНИЦИПАЛЬНОГО ОБРАЗОВАНИЯ
КАВКАЗСКИЙ РАЙОН
АВТОМОБИЛЬНАЯ ДОРОГА ОБЩЕГО ПОЛЬЗОВАНИЯ
РЕГИОНАЛЬНОГО ЗНАЧЕНИЯ
«г. Темрюк — г. Краснодар — г. Кропоткин —
граница Ставропольского края»
(328 км. + 804 м. слева)
М 1:1000**

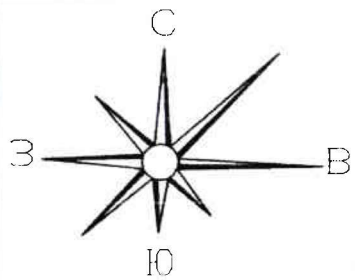
Условные обозначения:

-  — проектируемая рекламная конструкция
-  — дорожный знак



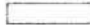

Фотомонтаж установки рекламной конструкции № 5
на территории автомобильной дороги общего пользования регионального значения
«г. Темрюк-г. Краснодар-г. Крототкин- граница Ставропольского края»
328 км.+804 м. слева

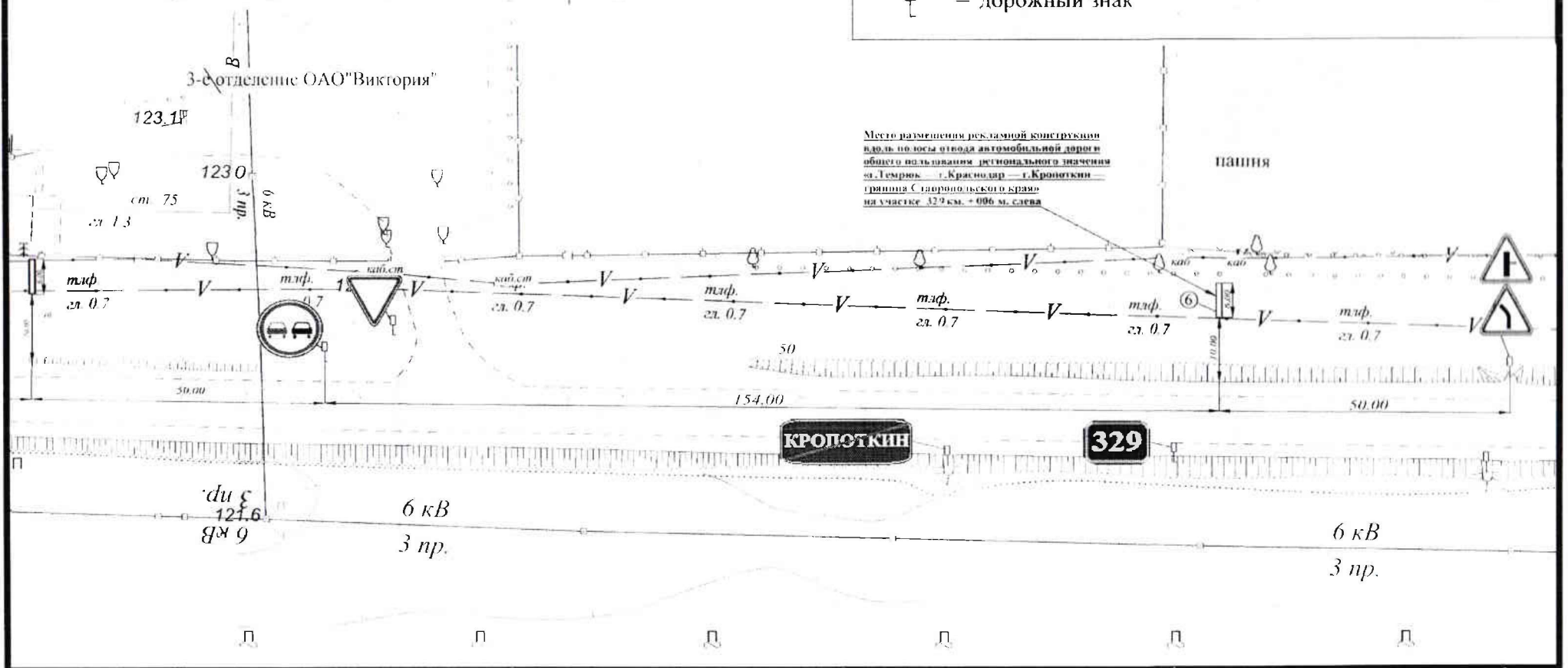




**СХЕМА РАЗМЕЩЕНИЯ РЕКЛАМНОЙ КОНСТРУКЦИИ
НА ТЕРРИТОРИИ КРОПОТКИНСКОГО ГОРОДСКОГО
ПОСЕЛЕНИЯ МУНИЦИПАЛЬНОГО ОБРАЗОВАНИЯ
КАВКАЗСКИЙ РАЙОН
АВТОМОБИЛЬНАЯ ДОРОГА ОБЩЕГО ПОЛЬЗОВАНИЯ
РЕГИОНАЛЬНОГО ЗНАЧЕНИЯ
«г. Темрюк — г. Краснодар — г. Кропоткин —
граница Ставропольского края»
(329 км. + 006 м. слева)
М 1:1000**

Условные обозначения:

-  — проектируемая рекламная конструкция
-  — дорожный знак



Место размещения рекламной конструкции
вдоль оси отвода автомобильной дороги
общего пользования регионального значения
«г. Темрюк — г. Краснодар — г. Кропоткин —
граница Ставропольского края»
на участке 329 км. + 006 м. слева

Фотомонтаж установки рекламной конструкции № 6
на территории автомобильной дороги общего пользования регионального значения
«г.Темрюк-г.Краснодар-г.Кропоткин- граница Ставропольского края»
329 км.+006 м. слева

