



АДМИНИСТРАЦИЯ МУНИЦИПАЛЬНОГО ОБРАЗОВАНИЯ
КАВКАЗСКИЙ РАЙОН

ПОСТАНОВЛЕНИЕ

от 01.12.2020

№ 1662

г.Кропоткин

О внесении изменений в постановление администрации муниципального образования Кавказский район от 15 февраля 2016 года № 201 «Об утверждении схемы размещения рекламных конструкций на земельных участках, расположенных на территории Кропоткинского городского поселения, находящихся в муниципальной собственности муниципального образования Кавказский район или государственная собственность на которые не разграничена»

В соответствии с частью 5.8 статьи 19 Федерального закона от 13 марта 2006 года № 38-ФЗ «О рекламе» и руководствуясь Уставом муниципального образования Кавказский район, а также согласно сводному заключению департамента по архитектуре и градостроительству администрации Краснодарского края от 7 сентября 2020 года № 71-04-01-7099/20 постановляю:

1. Внести в приложение к постановлению администрации муниципального образования Кавказский район от 15 февраля 2016 года № 201 «Об утверждении схемы размещения рекламных конструкций на земельных участках, расположенных на территории Кропоткинского городского поселения, находящихся в муниципальной собственности муниципального образования Кавказский район или государственная собственность на которые не разграничена» следующие изменения:

1) приложение № 1 к схеме карты размещения рекламных конструкций на территории Кропоткинского городского поселения муниципального образования Кавказский район изложить в новой редакции (приложение № 1 к схеме);

2) дополнить реестр рекламных конструкций таблицей следующего содержания:

7	Щит 6х3 м.	Двухсторонняя	36,0	г.Кропоткин, ФАД «Кавказ», 93 км. + 330 м. справа
8	Щит 6х3 м.	Двухсторонняя	36,0	г.Кропоткин,

				ФАД «Кавказ», 93 км. + 480 м. слева
9	Щит 6х3 м.	Двухсторонняя	36,0	г.Кропоткин, ФАД «Кавказ», 94 км. + 015 м. справа
10	Щит 6х3 м.	Двухсторонняя	36,0	г.Кропоткин, ФАД «Кавказ», 94 км. + 270 м. справа
11	Щит 6х3 м.	Двухсторонняя	36,0	г.Кропоткин, ФАД «Кавказ», 94 км. + 895 м. справа
12	Щит 6х3 м.	Двухсторонняя	36,0	г.Кропоткин, ФАД «Кавказ», 95 км. + 004 м. справа
13	Щит 6х3 м.	Двухсторонняя	36,0	г.Кропоткин, ФАД «Кавказ», 95 км. + 100 м. слева

3) дополнить «Схему размещения рекламных конструкций на земельных участках, расположенных на территории Кропоткинского городского поселения, находящихся в муниципальной собственности муниципального образования Кавказский район или государственная собственность на которые не разграничена» приложениями №№ 14 – 20 (прилагаются).

2. Отделу информационной политики администрации муниципального образования Кавказский район (Винокурова) опубликовать (обнародовать) настоящее постановление в периодическом печатном издании, распространяемом в муниципальном образовании Кавказский район, а полный текст постановления опубликовать (разместить) в официальном сетевом издании и обеспечить его размещение на официальном сайте администрации муниципального образования Кавказский район в информационно-телекоммуникационной сети «Интернет».

3. Постановление вступает в силу со дня его официального опубликования.

Глава муниципального образования
Кавказский район

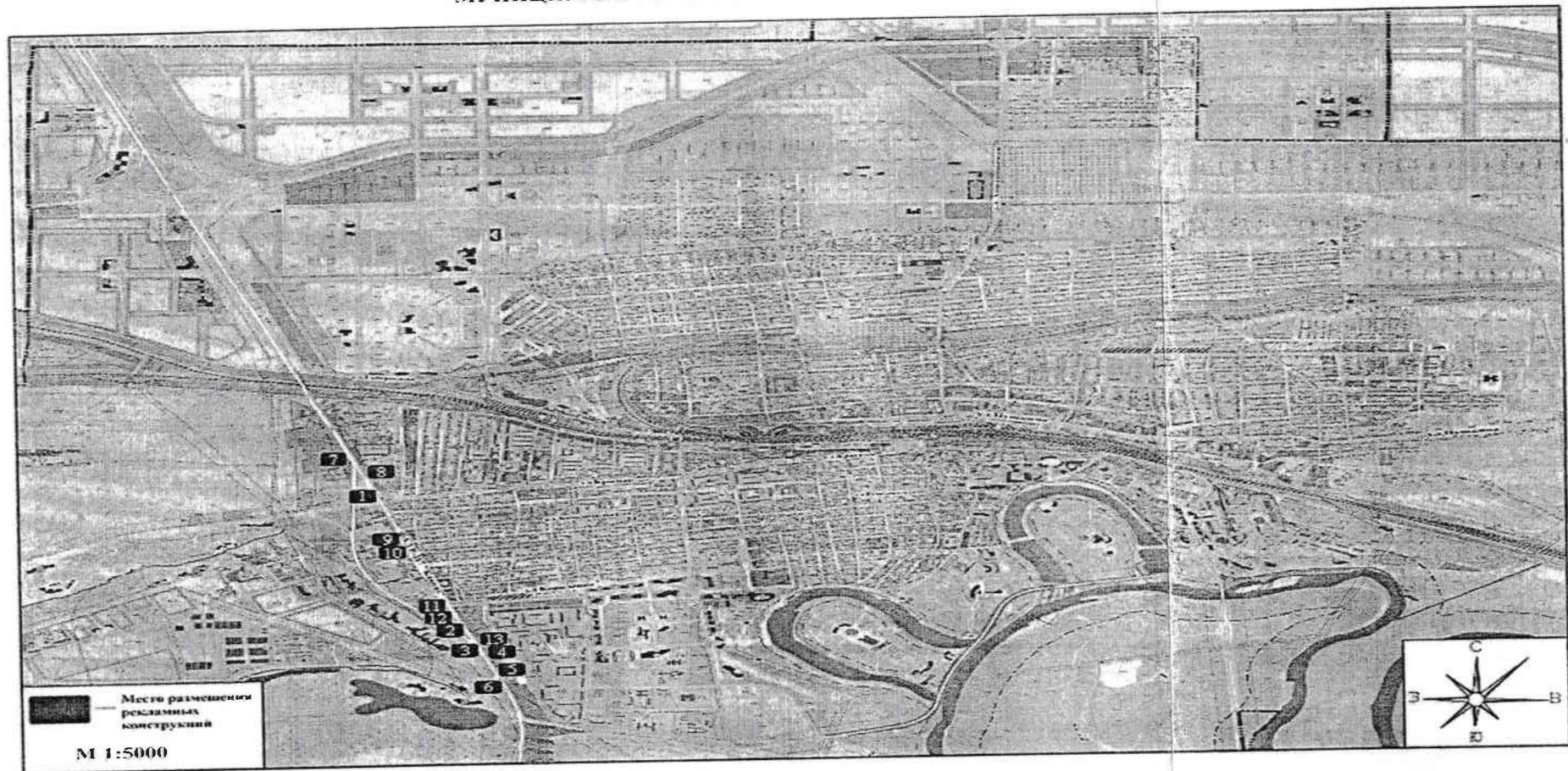


В.Н. Очкаласов

В.Н. Очкаласов

ПРИЛОЖЕНИЕ № 1
к схеме

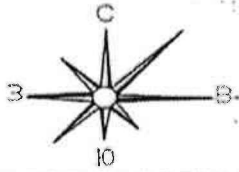
КАРТА РАЗМЕЩЕНИЯ РЕКЛАМНЫХ КОНСТРУКЦИЙ
НА ТЕРРИТОРИИ КРОПОТКИНСКОГО ГОРОДСКОГО ПОСЕЛЕНИЯ
МУНИЦИПАЛЬНОГО ОБРАЗОВАНИЯ КАВКАЗСКИЙ РАЙОН



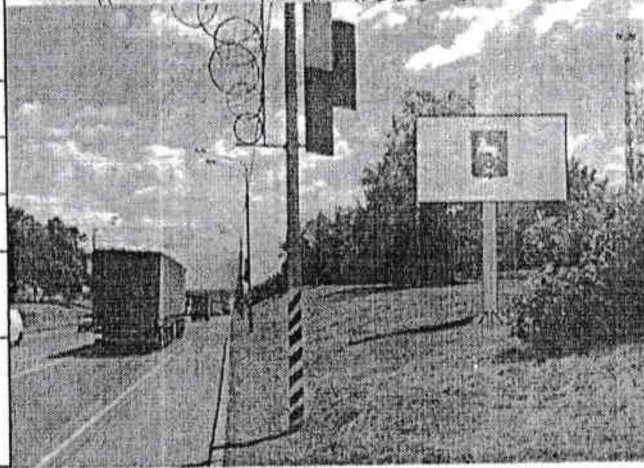
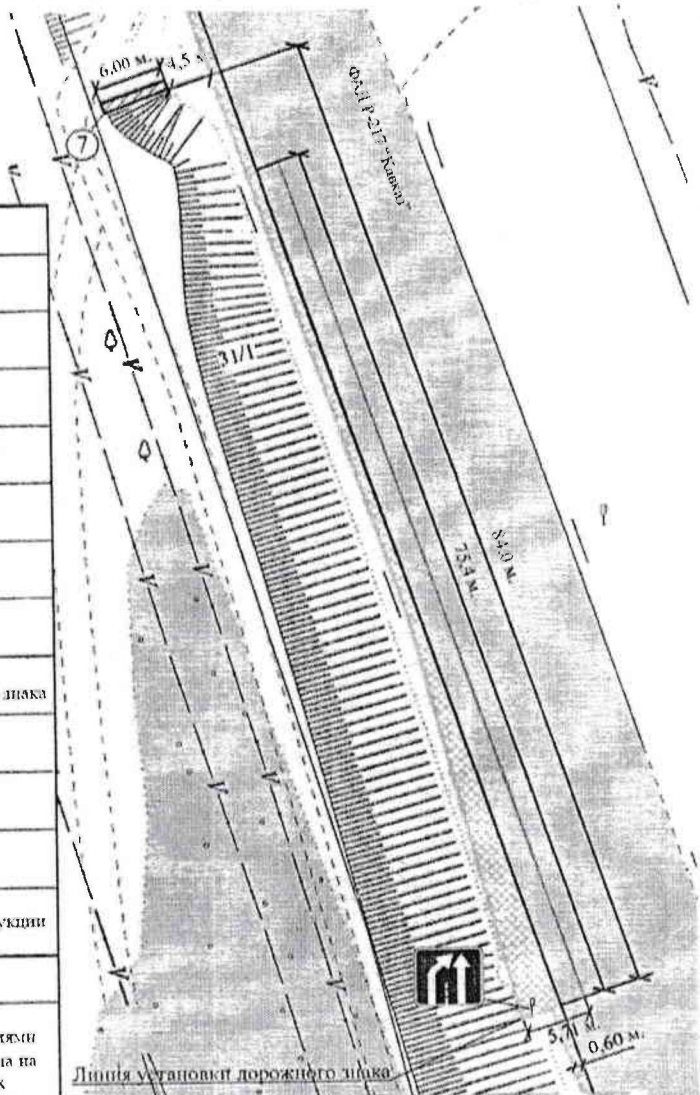
Заместитель главы муниципального
образования Кавказский район

И.Д. Погорелов

Схема размещения рекламной конструкции
(г.Кропоткин, ФАД Р-217 "Кавказ", 95 км. + 330 м. справа)



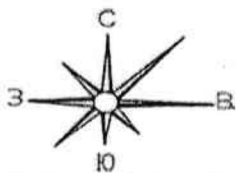
Условные обозначения	
	Дорожный знак
	Место размещения рекламной конструкции
	Граница проезжей части автомобильной дороги
	Границы коридора безопасности
	Линия движения транспортного средства
	Номер рекламной конструкции Щит 3х6 м. (2-х сторонний)
Параметры коридора безопасности	
$l_{до} = 3.0$ м.	расстояние от края проезжей части до дальней точки проекции дорожного знака
$S_{до} = 75.4$ м.	расстояние безопасного торможения (принято по Г 3.1)
$l_1 = 1.87$ м.	1/2 ширины полосы движения
$L_{до}^{ви} = 5.71$ м.	расстояние обеспечения видимости дорожного знака
$S_{уст}^p = 0.2$ м.	минимально допустимое расстояние от места установки рекламной конструкции до линии установки дорожного знака
Примечание	
1	Размещение рекламной конструкции выполнено в соответствии с требованиями ГОСТ Р 52044-2003 "Наружная реклама на автомобильных дорогах и территориях городских и сельских поселений. Общие технические требования к средствам наружной рекламы. Правила размещения"
2	Тип рекламной конструкции - отдельно стоящая. (Щит)
3	Размер рекламного (информационного) поля - 3х6 м. (двухсторонний)
4	Высота опоры не менее 4.5 м от уровня проезжей части автомобильной дороги
5	Минимально допустимое расстояние от места установки рекламной конструкции до линии установки дорожного знака составляет 0.2 м.
6	Расстояние размещения рекламной конструкции от линии установки дорожного знака составляет 84.0 м.



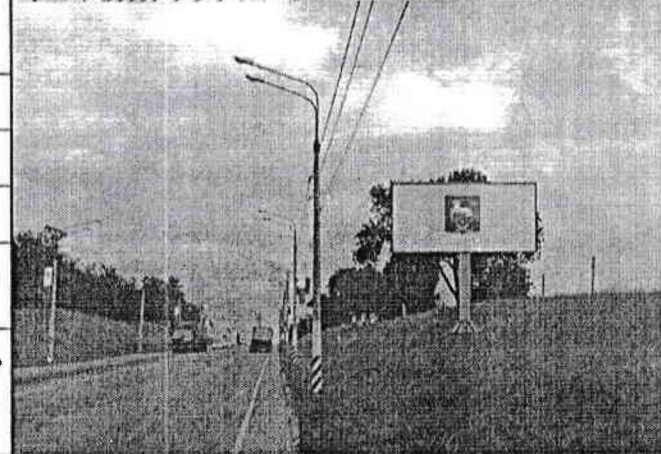
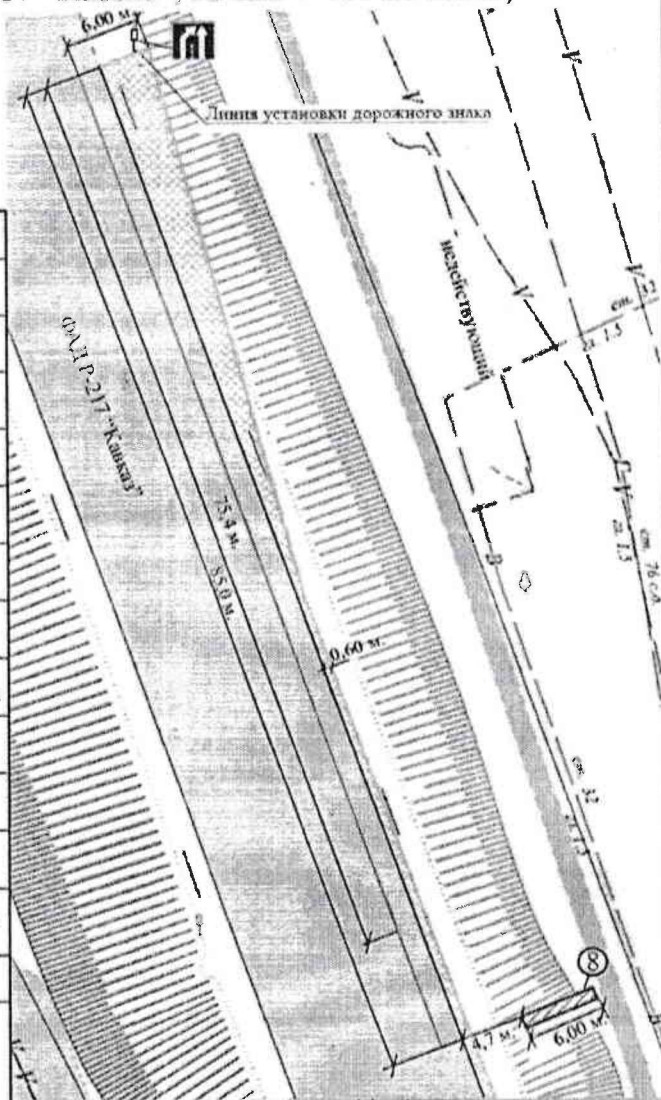
Заместитель главы муниципального образования Кавказский район

И.Д. Погорелов

Схема размещения рекламной конструкции
(г.Кропоткин, ФАД Р-217 "Кавказ", 93 км. + 480 м. слева)



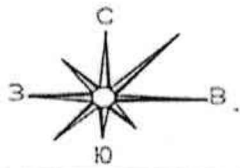
Условные обозначения	
	Дорожный знак
	Место размещения рекламной конструкции
	Граница проезжей части автомобильной дороги
	Границы коридора безопасности
	Линия движения транспортного средства
	Номер рекламной конструкции Щит 3х6 м. (2-х сторонний)
Параметры коридора безопасности	
$l_{a1} = 3,3 \text{ м}$	расстояние от края проезжей части до дальней точки проекции дорожного знака
$S_{\text{без}} = 75,4 \text{ м}$	расстояние безопасного торможения (принято по Г 3.1)
$l_n = 1,87 \text{ м}$	1/2 ширины полосы движения
$R_{\text{д}}^{\text{без}} = 6,00 \text{ м}$	расстояние обеспечения видимости дорожного знака
$S_{\text{уст}}^p = 0,2 \text{ м}$	минимально допустимое расстояние от места установки рекламной конструкции до линии установки дорожного знака
Примечание	
1	Размещение рекламной конструкции выполнено в соответствии с требованиями ГОСТ Р 52044-2003 "Наружная реклама на автомобильных дорогах и территориях городских и сельских поселений. Общие технические требования к средствам наружной рекламы. Правила размещения"
2	Тип рекламной конструкции - отдельно стоящая. (Щит)
3	Размер рекламного (информационного) поля - 3х6 м. (двухсторонний)
4	Высота опоры не менее 4,5 м от уровня проезжей части автомобильной дороги
5	Минимально допустимое расстояние от места установки рекламной конструкции до линии установки дорожного знака составляет 0,2 м
6	Расстояние размещения рекламной конструкции от линии установки дорожного знака составляет 85,0 м



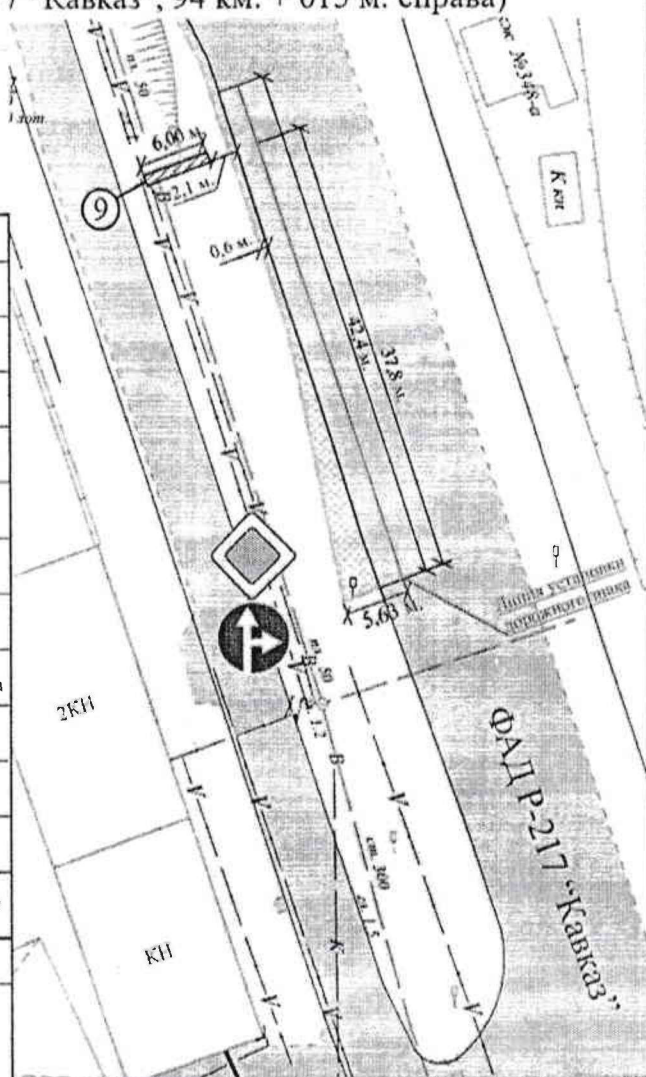
Заместитель главы муниципального образования Кавказский район

И.Д. Погорелов

Схема размещения рекламной конструкции
(г.Кропоткин, ФАД Р-217 "Кавказ", 94 км. + 015 м. справа)



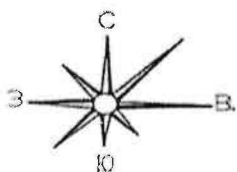
Условные обозначения	
	Дорожный знак
	Место размещения рекламной конструкции
	Граница проезжей части автомобильной дороги
	Границы коридора безопасности
	Линия движения транспортного средства
	Номер рекламной конструкции Щит 3x6 м. (2-х сторонний)
Параметры коридора безопасности	
$l_{21} = 2,6 \text{ м.}$	расстояние от края проезжей части до дальней точки проекции дорожного знака
$S_{\text{бт}} = 42,4 \text{ м.}$	расстояние безопасного торможения (прямо по Г 3.1)
$l_3 = 1,87 \text{ м.}$	1/2 ширины полосы движения
$L_{\text{ж}}^{\text{в}} = 5,63 \text{ м.}$	расстояние обеспечения видимости дорожного знака
$S_{\text{уст}}^{\text{р}} = 3,5 \text{ м.}$	минимально допустимое расстояние от места установки рекламной конструкции до линии установки дорожного знака
Примечание	
1	Размещение рекламной конструкции выполнено в соответствии с требованиями ГОСТ Р 52044-2003 "Наружная реклама на автомобильных дорогах и территориях городских и сельских поселений. Общие технические требования к средствам наружной рекламы. Правила размещения"
2	Тип рекламной конструкции - отдельно стоящая. (Щит)
3	Размер рекламного (информационного) поля - 3x6 м (двухсторонний)
4	Высота опоры не менее 4,5 м. от уровня проезжей части автомобильной дороги
5	Минимально допустимое расстояние от места установки рекламной конструкции до линии установки дорожного знака составляет 3,5 м
6	Расстояние размещения рекламной конструкции от линии установки дорожного знака составляет 37,8 м.



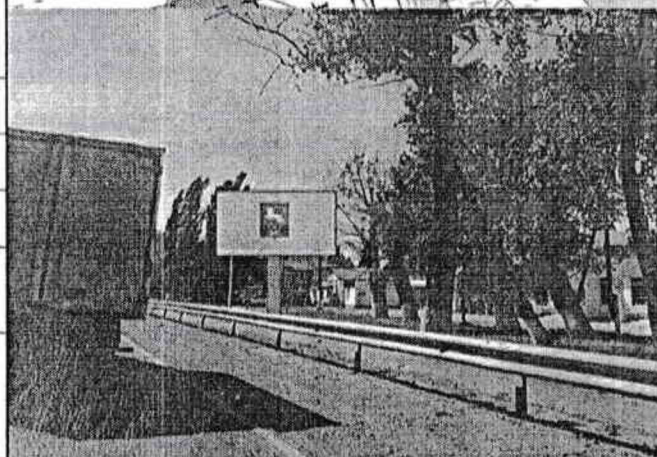
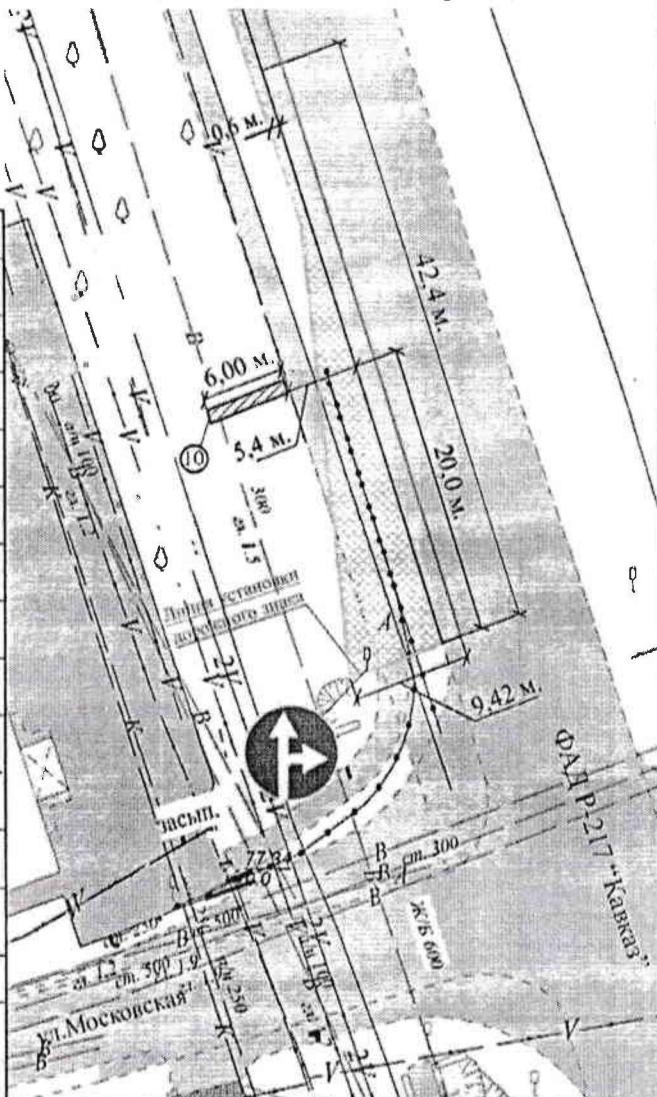
Заместитель главы муниципального образования Кавказский район

И.Д. Погорелов

Схема размещения рекламной конструкции
(г.Кропоткин, ФАД Р-217 "Кавказ", 94 км. + 270 м. справа)



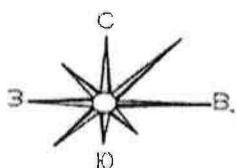
Условные обозначения	
	Дорожный знак
	Место размещения рекламной конструкции
	Граница проезжей части автомобильной дороги
	Границы коридора безопасности
	Линия движения транспортного средства
	Номер рекламной конструкции Щит 3x6 м. (2-х сторонний)
Параметры коридора безопасности	
$l_{дз} = 6.5 \text{ м}$	расстояние от края проезжей части до дальней точки проекции дорожного знака
$S_{бт} = 42.4 \text{ м}$	расстояние безопасного торможения (принято по Г 3.1)
$l_{п} = 1.87 \text{ м}$	1/2 ширины полосы движения
$R_{ж}^{дв} = 9.42 \text{ м}$	расстояние обеспечения видимости дорожного знака
$S_{уст}^p = 6.46 \text{ м}$	минимально допустимое расстояние от места установки рекламной конструкции до линии установки дорожного знака
Примечание	
1	Размещение рекламной конструкции выполнено в соответствии с требованиями ГОСТ Р 52044-2003 "Наружная реклама на автомобильных дорогах и территориях городских и сельских поселений. Общие технические требования к средствам наружной рекламы. Правила размещения"
2	Тип рекламной конструкции - отдельно стоящая. (Щит)
3	Размер рекламного (информационного) поля - 3x6 м. (двухсторонний)
4	Высота опоры не менее 4.5 м от уровня проезжей части автомобильной дороги
5	Минимально допустимое расстояние от места установки рекламной конструкции до линии установки дорожного знака составляет 6.46 м
6	Расстояние размещения рекламной конструкции от линии установки дорожного знака составляет 20.0 м.



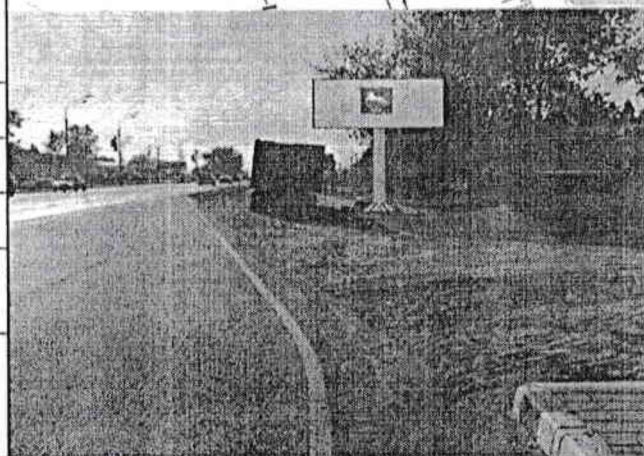
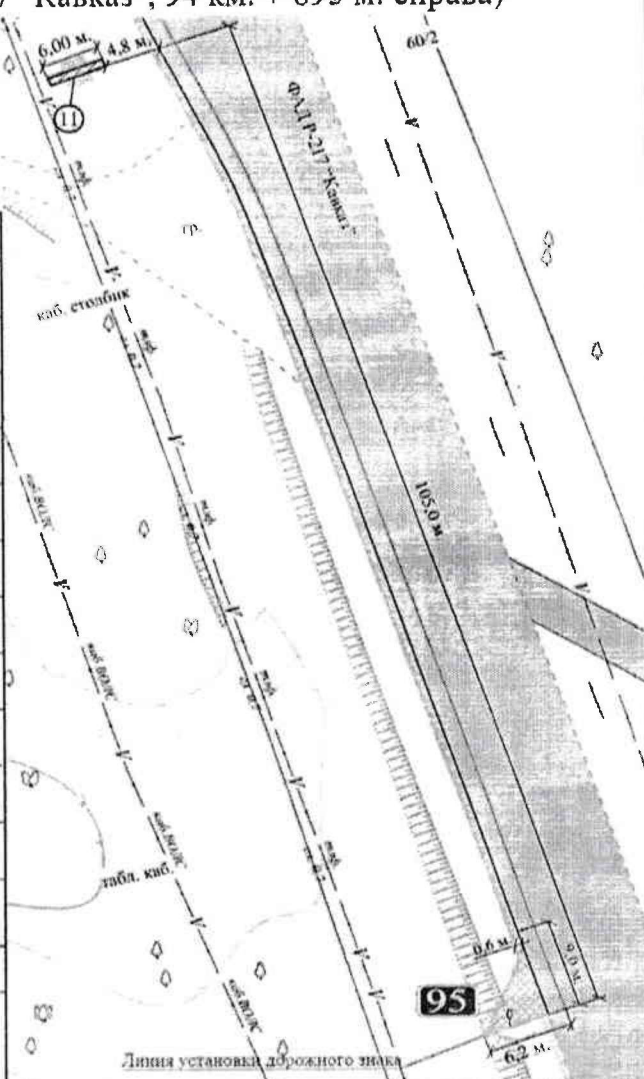
Заместитель главы муниципального образования Кавказский район

И.Д. Погорелов

Схема размещения рекламной конструкции
(г.Кропоткин, ФАД Р-217 "Кавказ", 94 км. + 895 м. справа)



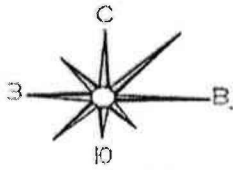
Условные обозначения	
	Дорожный знак
	Место размещения рекламной конструкции
	Граница проезжей части автомобильной дороги
	Границы коридора безопасности
	Линия движения транспортного средства
	Номер рекламной конструкции Щит 3x6 м. (2-х сторонний)
Параметры коридора безопасности	
$l_{д1} = 3.7 \text{ м.}$	расстояние от края проезжей части до дальней точки проекции дорожного знака
$S_{бт} = 9.0 \text{ м.}$	расстояние безопасного торможения (принято по Г 3.1)
$l_4 = 1.87 \text{ м.}$	1/2 ширины полосы движения
$R_{жк} = 6.2 \text{ м.}$	расстояние обеспечения видимости дорожного знака
$S_{уст}^p = 0.2 \text{ м.}$	минимально допустимое расстояние от места установки рекламной конструкции до линии установки дорожного знака
Примечание	
1	Размещение рекламной конструкции выполнено в соответствии с требованиями ГОСТ Р 52044-2003 "Наружная реклама на автомобильных дорогах и территориях городских и сельских поселений. Общие технические требования к средствам наружной рекламы. Правила размещения"
2	Тип рекламной конструкции - отдельно стоящая. (Щит)
3	Размер рекламного (информационного) поля - 3x6 м. (двухсторонний)
4	Высота опоры не менее 4.5 м. от уровня проезжей части автомобильной дороги
5	Минимально допустимое расстояние от места установки рекламной конструкции до линии установки дорожного знака составляет 0.2 м.
6	Расстояние размещения рекламной конструкции от линии установки дорожного знака составляет 105.0 м.



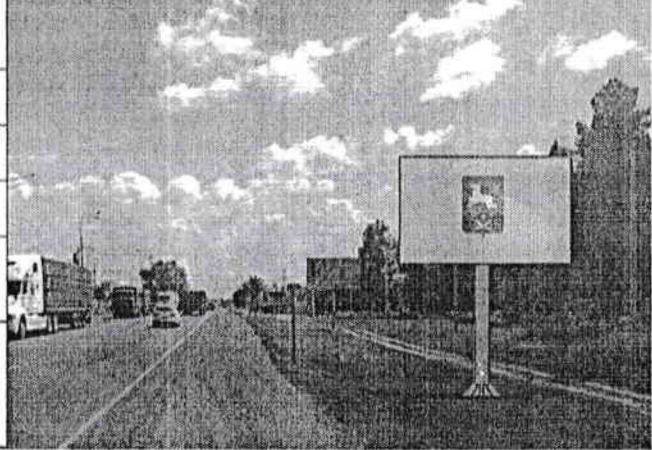
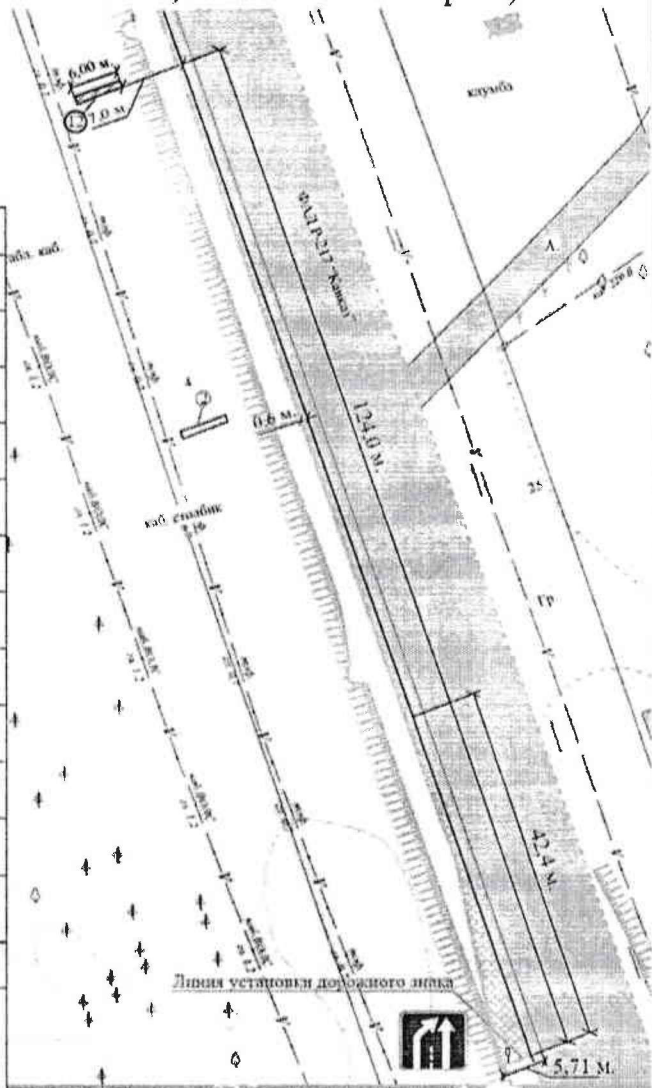
Заместитель главы муниципального образования Кавказский район

И.Д. Погорелов

Схема размещения рекламной конструкции
(г.Кропоткин, ФАД Р-217 "Кавказ", 95 км.+ 004 м. справа)



Условные обозначения	
	Дорожный знак
	Место размещения рекламной конструкции
	Граница проезжей части автомобильной дороги
	Границы коридора безопасности
	Линия движения транспортного средства
	Номер рекламной конструкции Щит 3x6 м. (2-х сторонний)
Параметры коридора безопасности	
$l_{a1} = 3.0 \text{ м}$	расстояние от края проезжей части до дальней точки проекции дорожного знака
$S_{br1} = 42.4 \text{ м}$	расстояние безопасного торможения (принято по Г 3 1)
$l_b = 1.87 \text{ м}$	1/2 ширины полосы движения
$R_{жк}^{br1} = 5.71 \text{ м}$	расстояние обеспечения видимости дорожного знака
$S_{вет}^p = 0.2 \text{ м}$	минимально допустимое расстояние от места установки рекламной конструкции до линии установки дорожного знака
Примечание	
1	Размещение рекламной конструкции выполнено в соответствии с требованиями ГОСТ Р 52044-2003 "Наружная реклама на автомобильных дорогах и территориях городских и сельских поселений. Общие технические требования к средствам наружной рекламы. Правила размещения"
2	Тип рекламной конструкции - отдельно стоящая. (Щит)
3	Размер рекламного (информационного) поля - 3x6 м. (двухсторонний)
4	Высота опоры не менее 4,5 м. от уровня проезжей части автомобильной дороги
5	Минимально допустимое расстояние от места установки рекламной конструкции до линии установки дорожного знака составляет 0,2 м.
6	Расстояние размещения рекламной конструкции от линии установки дорожного знака составляет 124,0 м.



Заместитель главы муниципального образования Кавказский район

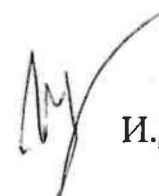
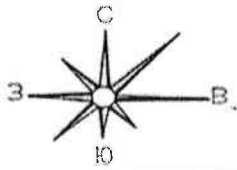
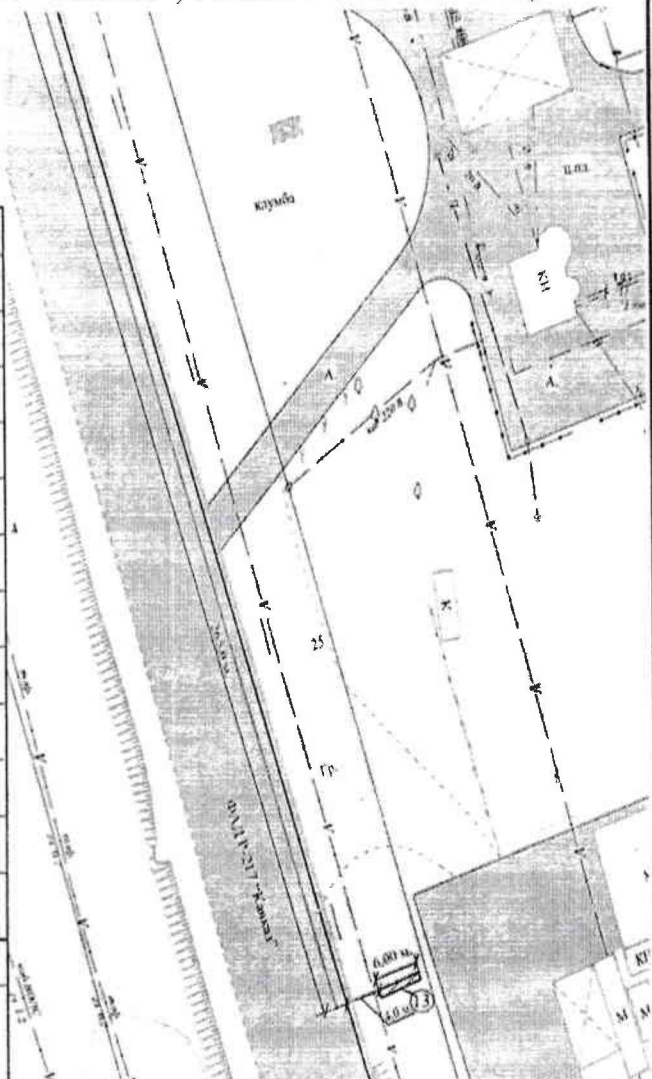
 И.Д. Погорелов

Схема размещения рекламной конструкции
(г.Кропоткин, ФАД Р-217 "Кавказ", 95 км. + 100 м. слева)



Условные обозначения	
Отсутствует	Дорожный знак
	Место размещения рекламной конструкции
	Граница проезжей части автомобильной дороги
	Границы коридора безопасности
	Линия движения транспортного средства
(13)	Номер рекламной конструкции Щит 3x6 м. (2-х сторонний)
Параметры коридора безопасности	
$l_{21} = (-)$	расстояние от края проезжей части до дальней точки проекции дорожного знака
$S_{без} = (-)$	расстояние безопасного торможения (принято по Г 3.1)
$l_n = 1.87 \text{ м.}$	1/2 ширины полосы движения
$R_{ж}^{60} = (-)$	расстояние обеспечения видимости дорожного знака
$S_{уст}^p = (-)$	минимально допустимое расстояние от места установки рекламной конструкции до линии установки дорожного знака
Примечание	
1	Размещение рекламной конструкции выполнено в соответствии с требованиями ГОСТ Р 52044-2003 "Наружная реклама на автомобильных дорогах и территориях городских и сельских поселений. Общие технические требования к средствам наружной рекламы. Правила размещения"
2	Тип рекламной конструкции - отдельно стоящая. (Щит)
3	Размер рекламного (информационного) поля - 3x6 м. (двухсторонний)
4	Высота опоры не менее 4.5 м. от уровня проезжей части автомобильной дороги
5	Минимально допустимое расстояние от места установки рекламной конструкции до линии установки дорожного знака составляет (-)
6	Расстояние размещения рекламной конструкции от линии установки дорожного знака составляет 265.0 м.



Заместитель главы муниципального образования Кавказский район

И.Д. Погорелов