



**АДМИНИСТРАЦИЯ МУНИЦИПАЛЬНОГО ОБРАЗОВАНИЯ
КАВКАЗСКИЙ РАЙОН**

ПОСТАНОВЛЕНИЕ

от 20.01.2021

№ 33

г.Кропоткин

Об утверждении схемы размещения рекламных конструкций на земельных участках, расположенных на территории Кавказского сельского поселения, находящихся в муниципальной собственности муниципального образования Кавказский район или государственная собственность на которые не разграничена

В соответствии с частью 5.8 статьи 19 Федерального закона от 13 марта 2006 года № 38-ФЗ «О рекламе» и руководствуясь Уставом муниципального образования Кавказский район, а также согласно сводного заключения департамента по архитектуре и градостроительству администрации Краснодарского края от 16 ноября 2020 года № 71-04-01-9693/20 постановляю:

1. Утвердить схему размещения рекламных конструкций на земельных участках, расположенных на территории Кавказского сельского поселения, находящихся в муниципальной собственности муниципального образования Кавказский район или государственная собственность на которые не разграничена (прилагается).

2. Отделу информационной политики администрации муниципального образования Кавказский район (Винокурова И.В.) опубликовать (обнародовать) настоящее постановление в периодическом печатном издании, распространяемом в муниципальном образовании Кавказский район, а полный текст постановления опубликовать (разместить) в официальном сетевом издании и обеспечить его размещение на официальном сайте администрации муниципального образования Кавказский район в информационно-телекоммуникационной сети «Интернет».

3. Контроль за выполнением настоящего постановления возложить на заместителя главы муниципального образования Кавказский район Погорелова И.Д.

4. Постановление вступает в силу со дня его официального опубликования.

Глава муниципального образования
Кавказский район



В.Н. Очкаласов

ПРИЛОЖЕНИЕ

УТВЕРЖДЕНА

постановлением администрации
муниципального образования

Кавказский район

от 20.01.2021 № 33



Администрация
муниципального образования
Кавказский район

**Схема размещения рекламных конструкций
на земельных участках, расположенных на территории
Кавказского сельского поселения, находящихся в
муниципальной собственности муниципального
образования Кавказский район или государственная
собственность на которые не разграничена**

2020 г.

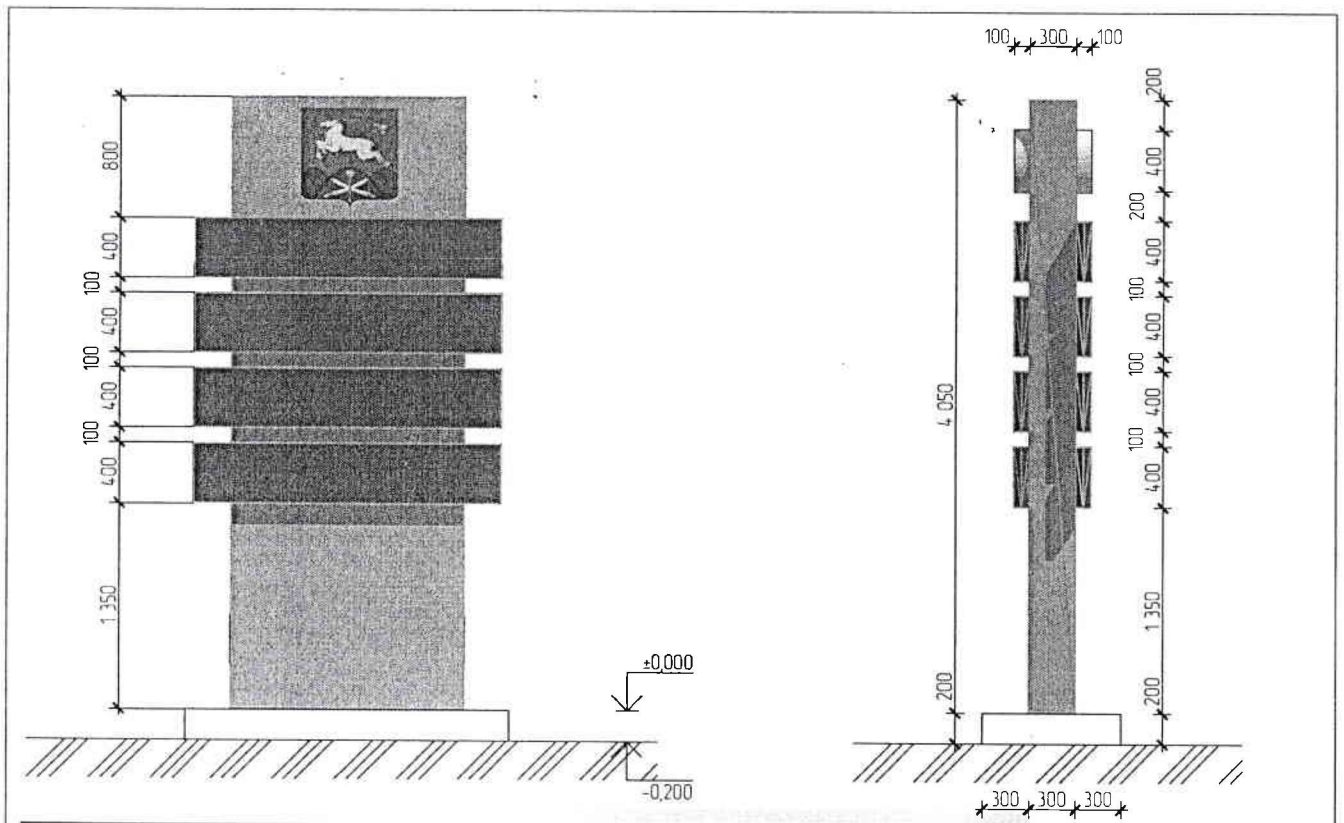


Администрация
муниципального образования
Кавказский район

Реестр рекламных конструкций:

№ РК	Вид рекламной конструкции	Количество сторон рекламной поверхности	Общая площадь (кв.м.)	Адрес места размещения рекламной конструкции
1	Стела (2,4x2,0 м.)	двухсторонняя	9,6	ст.Кавказская, ул.Ленина, напротив д. 258

Типы и виды рекламных конструкций. Технические параметры.



Стела

Размер информационного поля: 2400 x 2000 мм.;

Количество рекламных поверхностей: 2;

Цвет рекламной конструкции: серый (металлик);

Количество опорных стоек: одна;

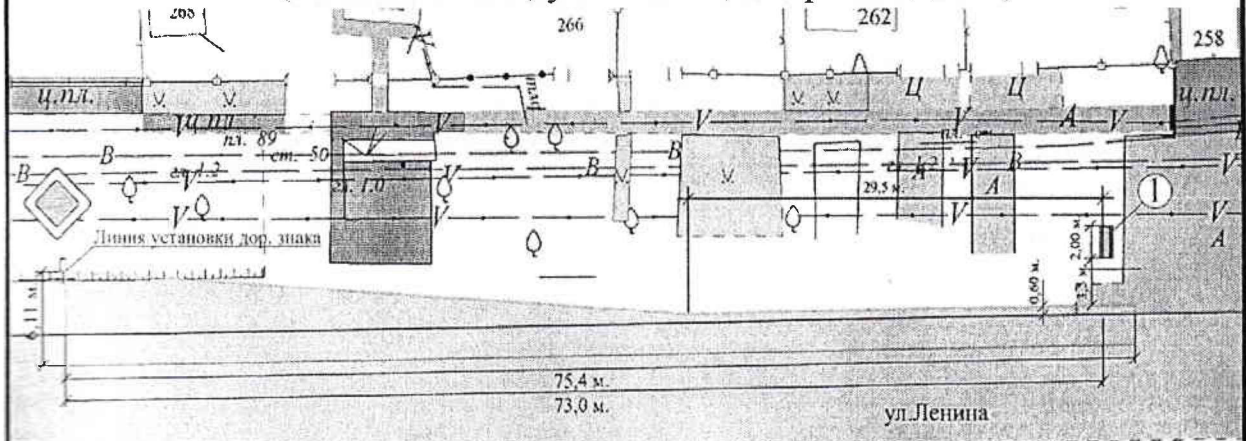
Опорная стойка: в основе стелы лежит стальной внутренний каркас;

Размер опорной стойки: 1510 x 300 мм.;

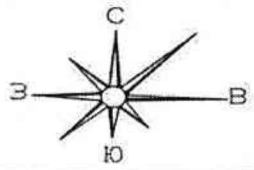
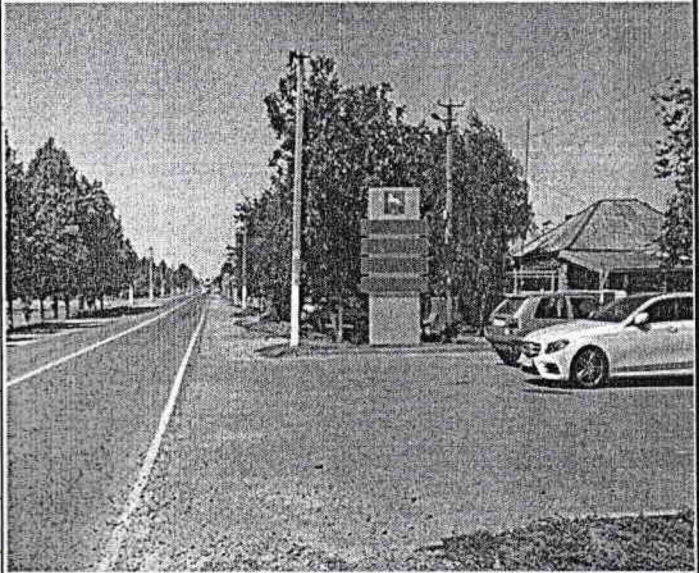
Освещение: рекламная конструкция может иметь внутренний и внешний подсвет;

Для размещения стелы разрабатывается проектная документация с целью обеспечения безопасности при установке, монтаже и эксплуатации. Рекламная конструкция ставится на заглублённом фундаменте (в случае невозможности установки рекламной конструкции на заглублённом фундаменте, допускается установка рекламной конструкции без заглубления фундамента). Рекламная конструкция должна быть спроектирована, изготовлена и установлена в соответствии с требованиями строительных норм и правил, правил устройства электроустановок, технических регламентов, санитарных норм и правил (в том числе требований к освещенности), а также требованиями пожарной безопасности.

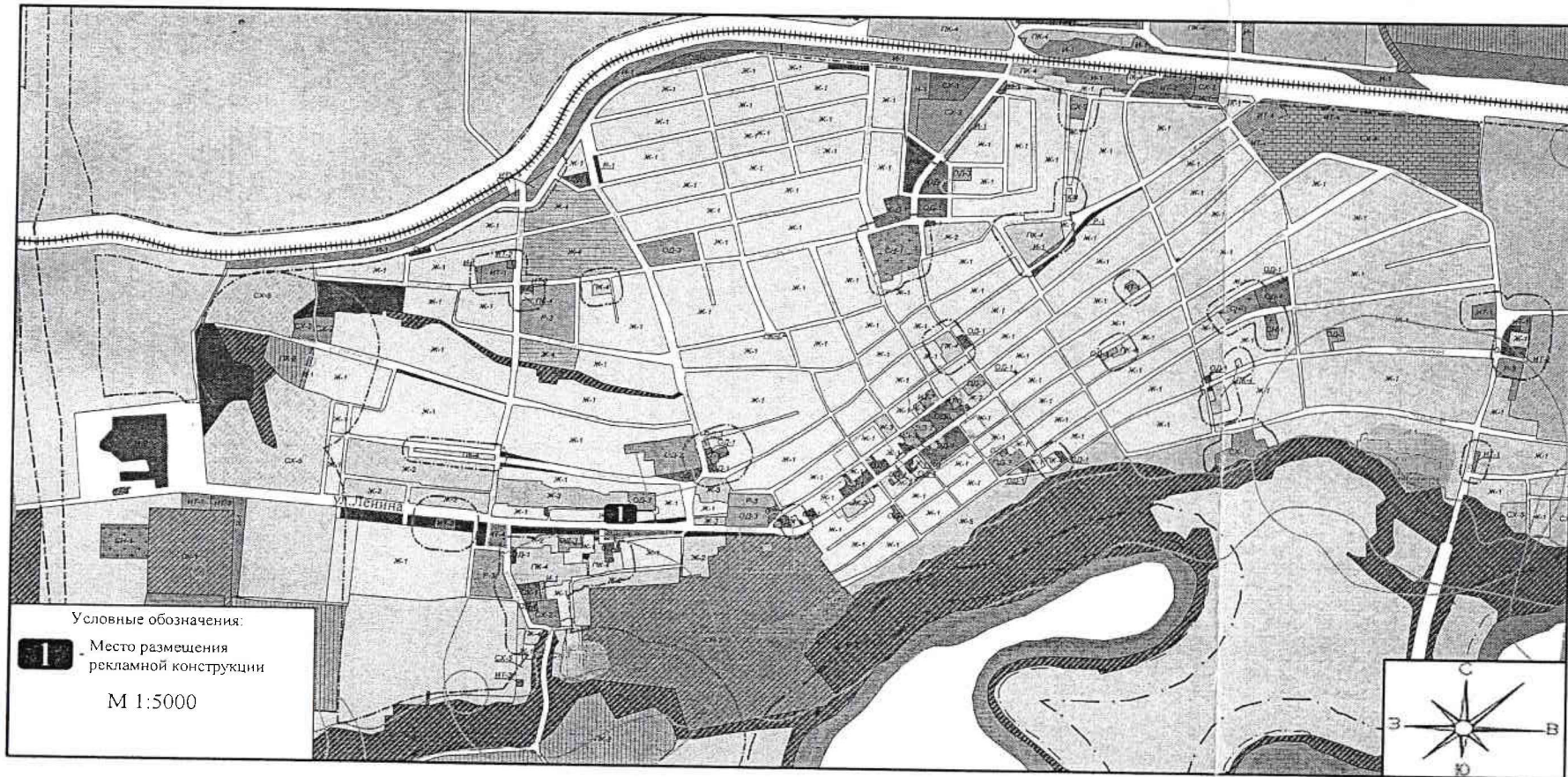
Схема размещения рекламной конструкции (ст.Кавказская, ул.Ленина, напротив д.258)



Условные обозначения	
	Дорожный знак
	Место размещения рекламной конструкции
	Граница проезжей части автомобильной дороги
	Границы коридора безопасности
	Линия движения транспортного средства
	Номер рекламной конструкции
Параметры коридора безопасности	
$l_{z,1} = 3.5 \text{ м}$	расстояние от края проезжей части до дальней точки проекции дорожного знака
$S_{\text{без}} = 75.4 \text{ м}$	расстояние безопасного торможения (среднее по Г 3 1)
$l_4 = 2.0 \text{ м}$	1/2 ширины полосы движения
$R_{\text{зк}}^{\text{вн}} = 6.11 \text{ м}$	расстояние обеспечения видимости дорожного знака
$S_{\text{гн}}^p = 7.57 \text{ м}$	минимально допустимое расстояние от места установки рекламной конструкции до линии установки дорожного знака
Примечание	
1	Размещение рекламной конструкции выполняется в соответствии с требованиями ГОСТ Р 52044-2003 "Наружная реклама на автомобильных дорогах и территориях городских и сельских поселений. Общие технические требования к средствам наружной рекламы. Правила размещения"
2	Тип рекламной конструкции - отдельно стоящая, (стела двухсторонняя) 2.4x2.0 м.



КАРТА РАЗМЕЩЕНИЯ РЕКЛАМНЫХ КОНСТРУКЦИЙ НА ТЕРРИТОРИИ КАВКАЗСКОГО СЕЛЬСКОГО ПОСЕЛЕНИЯ МУНИЦИПАЛЬНОГО ОБРАЗОВАНИЯ КАВКАЗСКИЙ РАЙОН



титель главы муниципального
ования Кавказский район

И.Д. Погорелов