



**АДМИНИСТРАЦИЯ МУНИЦИПАЛЬНОГО ОБРАЗОВАНИЯ
КАВКАЗСКИЙ РАЙОН**

ПОСТАНОВЛЕНИЕ

от 07.06.2023

№ 870

г. Кропоткин

**О внесении изменений в постановление
администрации муниципального образования
Кавказский район от 8 февраля 2021 г. № 122
«Об утверждении схем размещения
нестационарных торговых объектов на
территории Кавказского района»**

В соответствии с Федеральным законом от 6 октября 2003 г. № 131-ФЗ «Об общих принципах организации местного самоуправления в Российской Федерации», Федеральным законом от 28 декабря 2009 г. № 381-ФЗ «Об основах государственного регулирования торговой деятельности в Российской Федерации», постановлением главы администрации (губернатора) Краснодарского края от 11 ноября 2014 г. № 1249 «Об утверждении Порядка разработки органами местного самоуправления схем размещения нестационарных торговых объектов на территории Краснодарского края», Уставом муниципального образования Кавказский район, постановляю:

1. Внести в постановление администрации муниципального образования Кавказский район от 8 февраля 2021 г. № 122 «Об утверждении схем размещения нестационарных торговых объектов на территории Кавказского района» следующие изменения:

1) часть 1 приложения 1 к постановлению изложить в новой редакции, согласно приложению 1 к настоящему постановлению;

2) приложение 2 к постановлению изложить в новой редакции согласно приложению 2 к настоящему постановлению

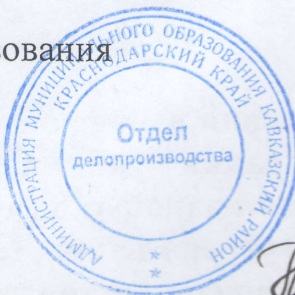
2. Отделу потребительской сферы администрации муниципального образования Кавказский район (Ганина Л.В.) в течение 5 рабочих дней после опубликования предоставить настоящее постановление в департамент потребительской сферы и регулирования рынка алкоголя Краснодарского края.

3. Отделу информационной политики администрации муниципального образования Кавказский район (Винокурова И.В.) опубликовать (обнародовать)

настоящее постановление в периодическом издании, распространяемом в муниципальном образовании Кавказский район, а полный текст постановления опубликовать (разместить) в официальном сетевом издании и обеспечить его размещение на официальном сайте администрации муниципального образования Кавказский район в информационно-телекоммуникационной сети «Интернет».

4. Постановление вступает в силу со дня его официального опубликования.

Глава муниципального образования
Кавказский район



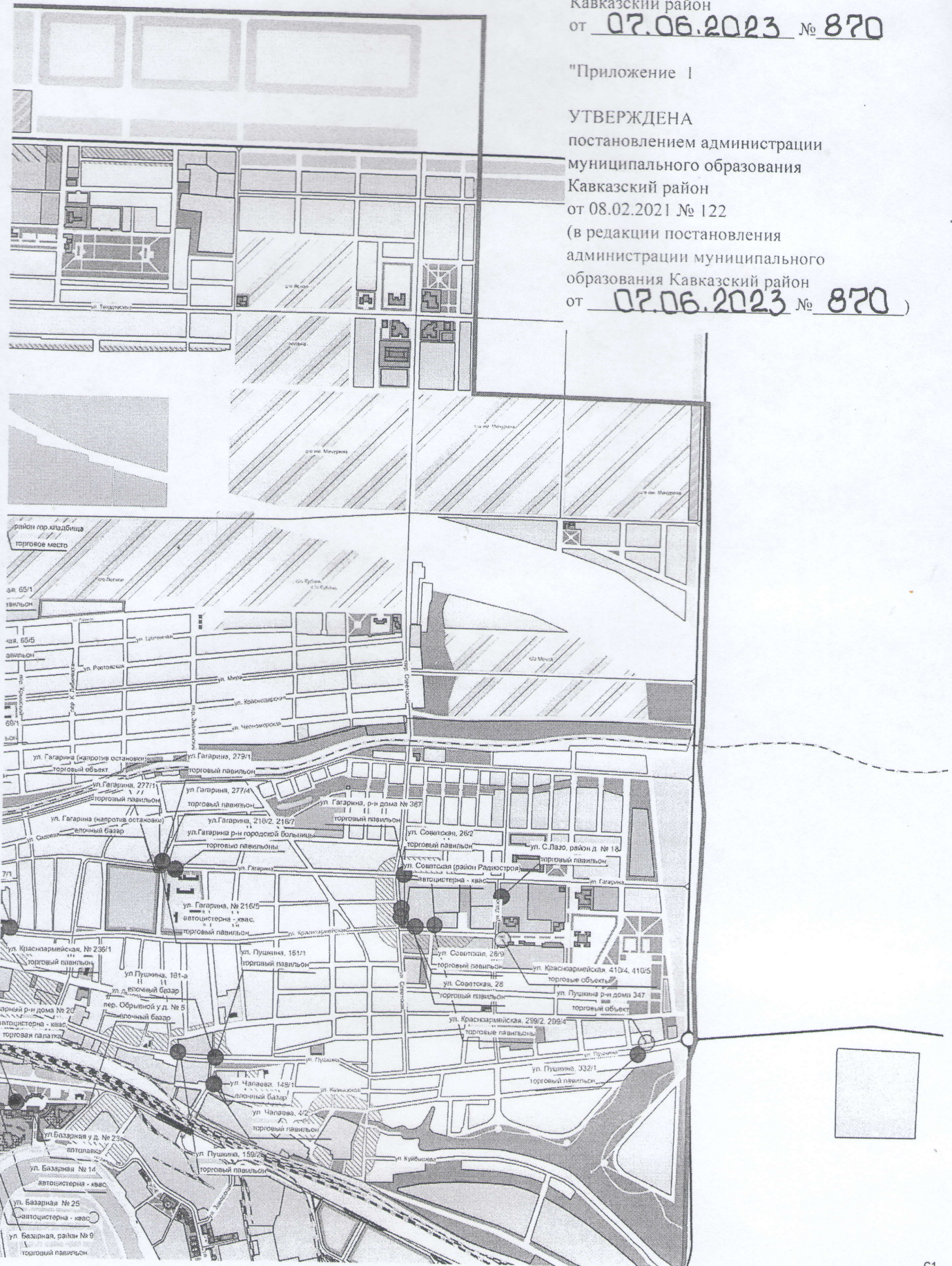
В.Н. Очкаласов

В.Н. Очкаласов

Приложение 1
к постановлению администрации
муниципального образования
Кавказский район
от 07.06.2023 № 870

"Приложение 1

УТВЕРЖДЕНА
постановлением администрации
муниципального образования
Кавказский район
от 08.02.2021 № 122
(в редакции постановления
администрации муниципального
образования Кавказский район
от 07.06.2023 № 870)



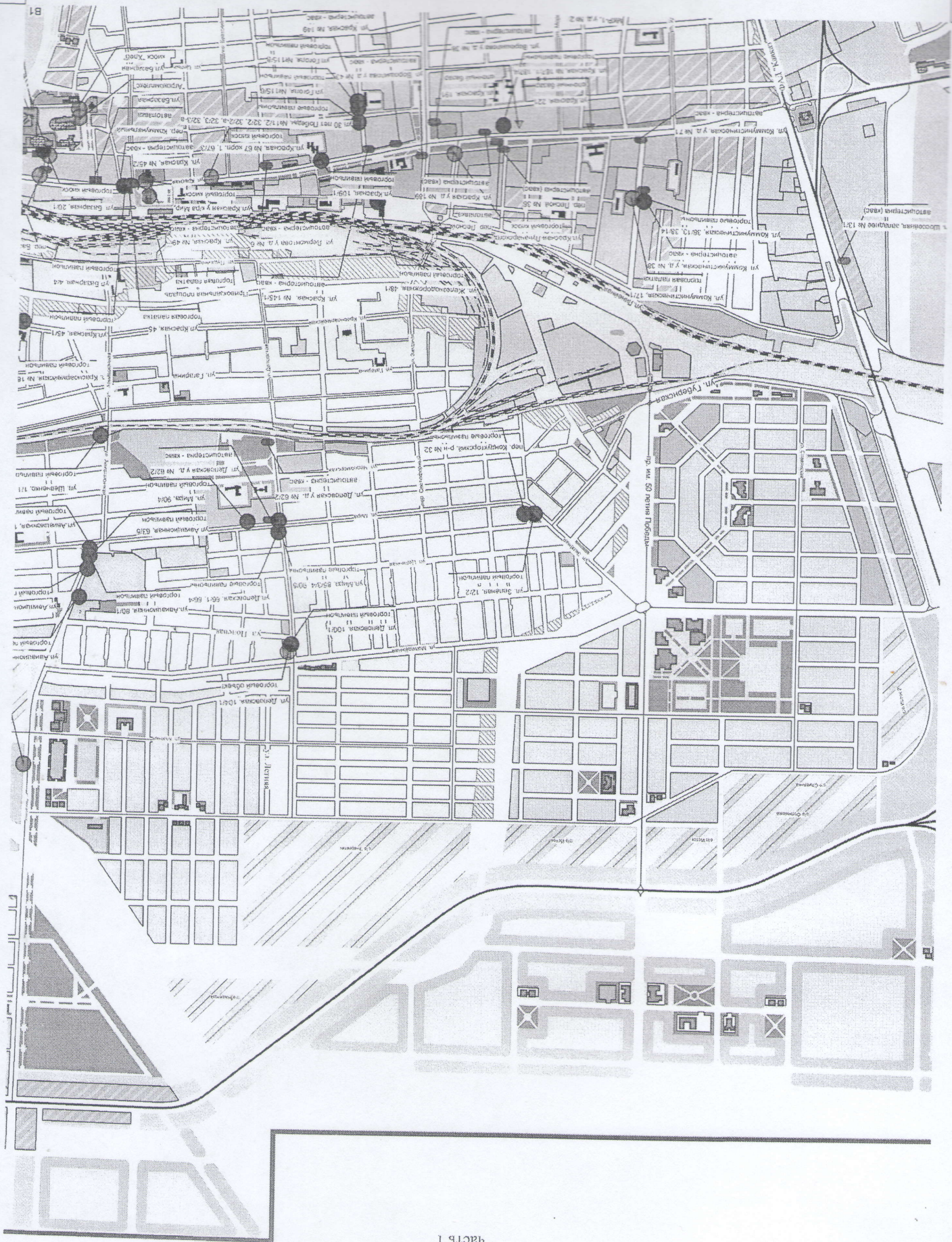
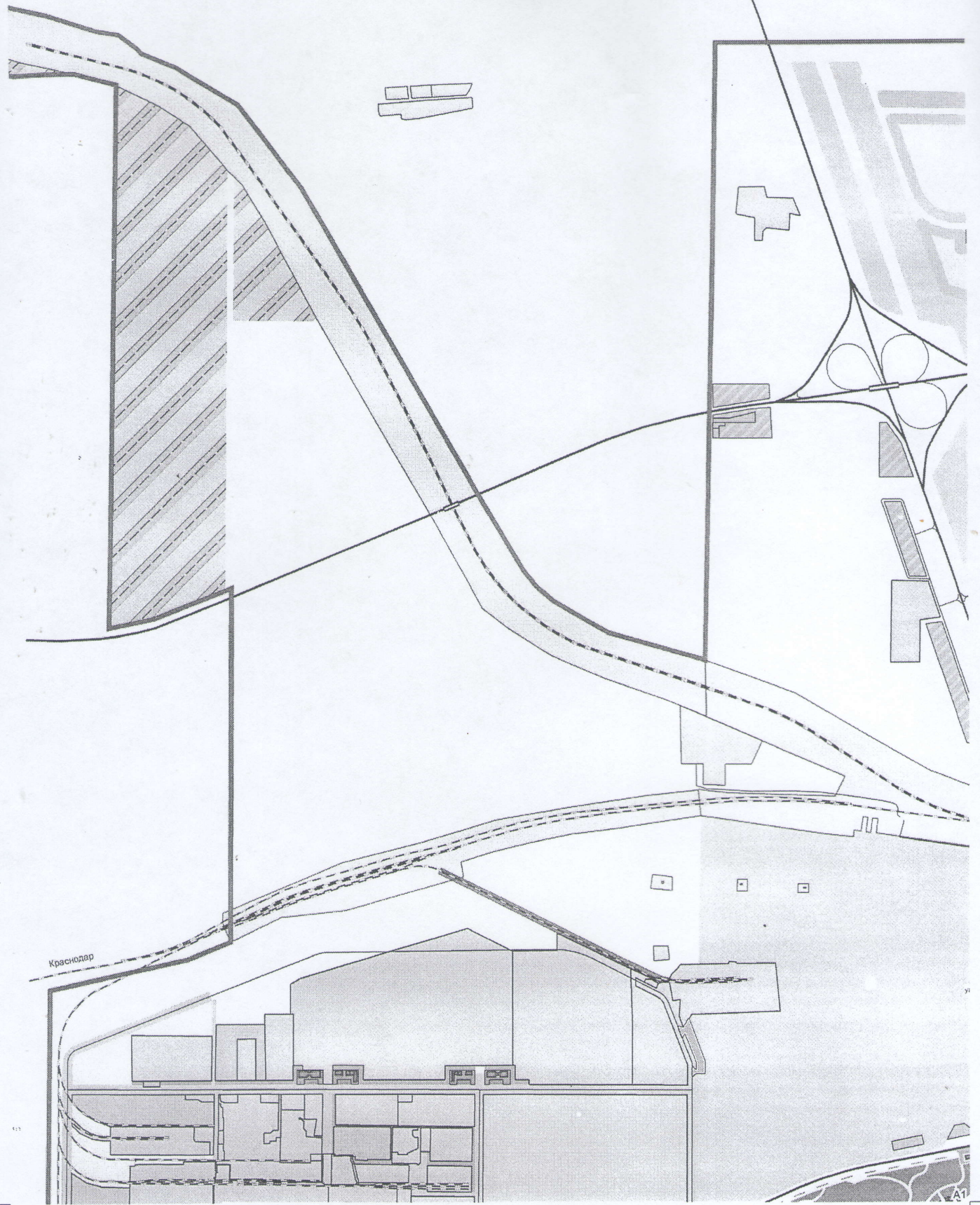


СХЕМА
размещения нестационарных торговых объектов на территории
Кавказского района
часть I

Розное



Краснодар

91

37

ул. Базарная № 20
автозаправка



с. Красносельское

Гульбаранч



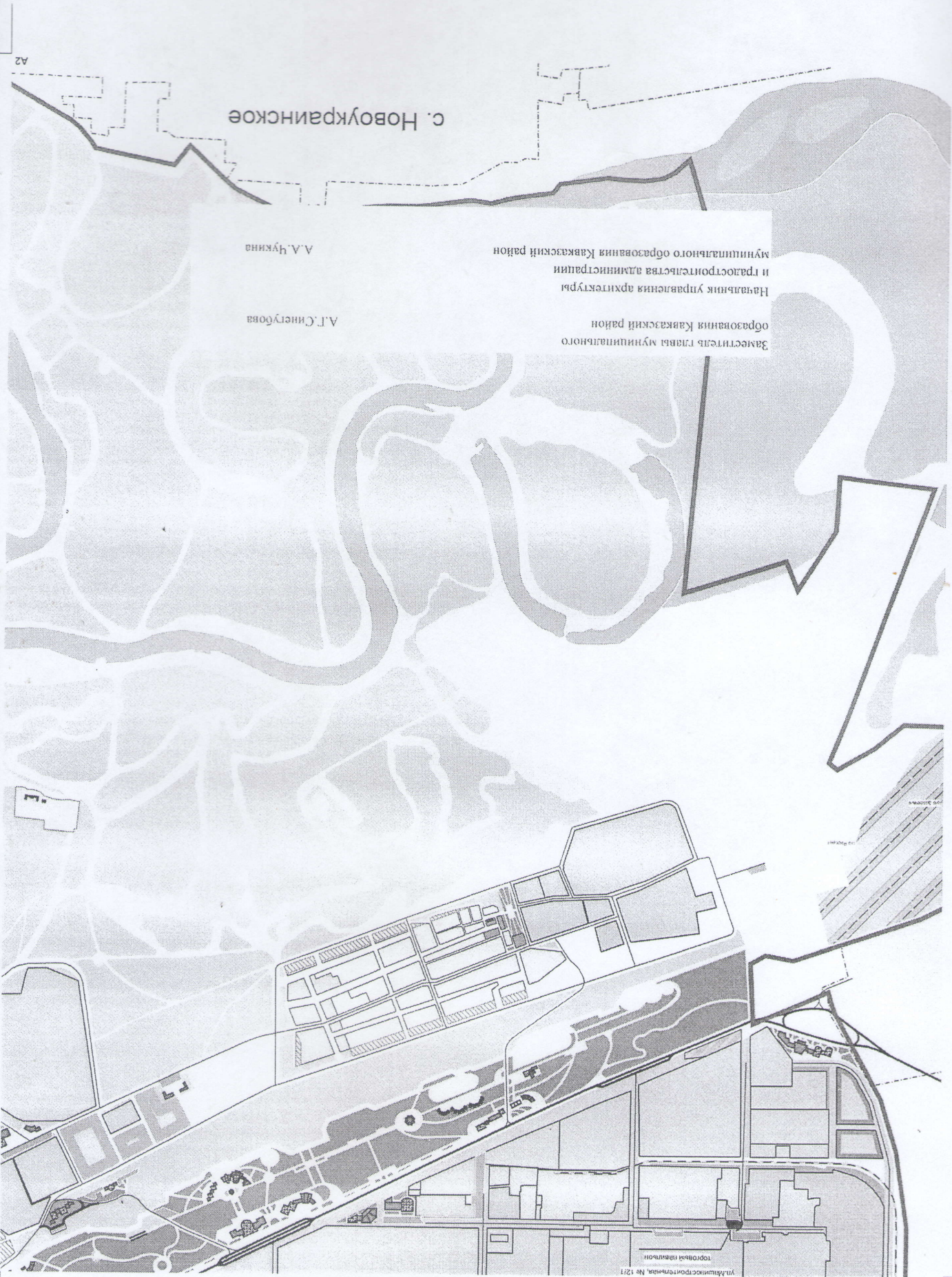
A2

с. Новоукраинское

А.А. Чукрина

А.Г. Синегубова

Заместитель главы муниципального образования Кавказский район
Начальник управления архитектуры и градостроительства администрации муниципального образования Кавказский район



ул. Меликис-Проничкина, № 1271
Торговая площадь

Приложение 2
к постановлению администрации
муниципального образования
Кавказский район
от 07.06.2023 № 870

"Приложение 2

УТВЕРЖДЕНА

постановлением администрации
муниципального образования

Кавказский район

от 08.02.2021 № 122

(в редакции постановления администрации
муниципального образования Кавказский район
от 07.06.2023 № 870)

СХЕМА

размещения нестационарных торговых объектов на территории
Кавказского района

№	Адресный ориентир- место размещения нестационарного торгового объекта (фактический адрес)	Тип нестационарного торгового объекта	Субъект малого или среднего предпринимательства	Площадь земельного участка кв.м/торг.ового объекта кв./количество рабочих мест	Специализация нестационарного торгового объекта	Период функционирования нестационарного торгового объекта (постоянно или сезонно с ___ по ___)	Примечание
---	---	---------------------------------------	---	--	---	--	------------

Кропоткинское городское поселение

1. Елочные базары

1.1	г. Кропоткин ул. Гагарина (напротив остановки)	Елочный базар	Малого	20 кв. м. /1 чел.	Хвойные деревья	С 19 Декабря по 31 Декабря	
1.2	г. Кропоткин ул. Красная 191 (напротив магазина «Магнит»)	Елочный базар	Малого	50 кв. м. /1 чел.	Хвойные деревья	С 19 Декабря по 31 Декабря	
1.3	г. Кропоткин ул. Красная 221 (напротив торгового центра «Оазис»)	Елочный базар	Малого	50 кв. м. /1 чел.	Хвойные деревья	С 19 Декабря по 31 Декабря	
1.4	г. Кропоткин ул. Пушкина 161 а	Елочный базар	Малого	30 кв. м. /1 чел.	Хвойные деревья	С 19 Декабря по 31 Декабря	
1.5	г. Кропоткин пер. Обрывной (напротив дома 5)	Елочный базар	Малого	50 кв. м. /1 чел.	Хвойные деревья	С 19 Декабря по 31 Декабря	
1.6	г. Кропоткин, угол ул. Пушкина и ул. Чапаева 148/1	Елочный базар	Малого	30 кв. м. /1 чел.	Хвойные деревья	С 19 Декабря по 31 Декабря	

2. Реализация кваса

2.1	г. Кропоткин МКР 1 д. 2	Автоцистерна, киоск, торговое место	Малого	4 кв. м. /1 чел.	Квас	С 1 Мая по 15 Сентября	
2.2	г. Кропоткин ул. Базарная, 25	Автоцистерна, киоск, торговое место	Малого	4 кв. м. /1 чел.	Квас	С 1 Мая по 15 Сентября	
2.3	г. Кропоткин пер. Дермонтава 6 (район риэлтерской компании «Кубань недвижимость»)	Автоцистерна, киоск, торговое место	Малого	4 кв. м. /1 чел.	Квас	С 1 Мая по 15 Сентября	
2.4	г. Кропоткин пер. Лесной 36	Автоцистерна, киоск, торговое место	Малого	4 кв. м. /1 чел.	Квас	С 1 Мая по 15 Сентября	
2.5	г. Кропоткин пр. Ворошилова 38 (район магазина «Сити-Спорт»)	Автоцистерна, киоск, торговое место	Малого	4 кв. м. /1 чел.	Квас	С 1 Мая по 15 Сентября	

2.6	г.Кропоткин пр.Ворошилова 43 (район ост. пер.Ворошилова)	Автоцистерна, киоск, торговое место	Малого	4 кв.м./1 чел.	Квас	С 1 Мая по 15 Сентября	
2.7	г.Кропоткин угол ул.Красноармейская/пер. Советский (район «Радиострой»)	Автоцистерна, киоск, торговое место	Малого	4 кв.м./1 чел.	Квас	С 1 Мая по 15 Сентября	
2.8	г.Кропоткин ул.Красная, 145/1	Автоцистерна, киоск, торговое место	Малого	4 кв.м./1 чел.	Квас	С 1 Мая по 15 Сентября	
2.9	г.Кропоткин, пер.Базарный, р-н дома 20	Автоцистерна, киоск, торговое место	Малого	4 кв.м./1 чел.	Квас	С 1 Мая по 15 Сентября	
2.10	г.Кропоткин ул.Базарная 14 (район магазина автозапчасти)	Автоцистерна, киоск, торговое место	Малого	4 кв.м./1 чел.	Квас	С 1 Мая по 15 Сентября	
2.11	г.Кропоткин ул.Гарина 216/5	Стакан, киоск, торговое место	Малого	4 кв.м./1 чел.	Квас	С 1 Мая по 15 Сентября	
2.12	г.Кропоткин ул.Деповская 62/2 (у магазина «Магнит»)	Автоцистерна, киоск, торговое место	Малого	4 кв.м./1 чел.	Квас	С 1 Мая по 15 Сентября	
2.13	г.Кропоткин ул.Коммунистическая 38 (район магазина «Кара- Кум»)	Автоцистерна, киоск, торговое место	Малого	4 кв.м./1 чел.	Квас	С 1 Мая по 15 Сентября	
2.14	г.Кропоткин ул.Коммунистическая 71 (торец дома)	Автоцистерна, киоск, торговое место	Малого	4 кв.м./1 чел.	Квас	С 1 Мая по 15 Сентября	
2.15	г.Кропоткин ул.Красная 49	Автоцистерна, киоск, торговое место	Малого	4 кв.м./1 чел.	Квас	С 1 Мая по 15 Сентября	
2.16	г.Кропоткин ул.Красная 149	Автоцистерна, киоск, торговое место	Малого	4 кв.м./1 чел.	Квас	С 1 Мая по 15 Сентября	
2.17	г.Кропоткин ул.Красная 189	Автоцистерна, киоск, торговое место	Малого	4 кв.м./1 чел.	Квас	С 1 Мая по 15 Сентября	
2.18	г.Кропоткин ул.Красная, 45/2	Автоцистерна, киоск, торговое место	Малого	4 кв.м./1 чел.	Квас	С 1 Мая по 15 Сентября	
2.19	г.Кропоткин ул.Шоссейная, западнее №13/1	Автоцистерна, киоск, торговое место	Малого	4 кв.м./1 чел.	Квас	С 1 Мая по 15 Сентября	

3. Реализация цветов, установка аппаратов по изготовлению сладкой ваты и попкорна, реализация мороженого, прохладительных напитков.							
3.1	г.Кроноткин Примоксальная площадь	Торговая палатка	Малого	10 кв.м. /1 чел.	мороженное, прохладительные напитки	С 1 Апреля по 1 Октября	
3.2	г.Кроноткин пер.Вязарный, р-н дома 20	Торговая палатка	Малого	10 кв.м. /1 чел.	мороженное, прохладительные напитки	С 1 Апреля по 1 Октября	
3.3	г.Кроноткин ул.Красная 45	Торговая палатка	Малого	10 кв.м. /1 чел.	мороженное, прохладительные напитки	С 1 Апреля по 1 Октября	
4. Реализация куличей и хлебобулочных изделий в период проведения праздничных мероприятий (Пасха)							
4.1	г.Кроноткин пер.Коммунальный	Автолавка	Малого	10 кв.м. /1 чел.	Хлебобулочные изделия	С 10 Апреля по 23 Апреля	
4.2	г.Кроноткин пер.Лесной (напротив магазина «Связнофф»)	Автолавка	Малого	10 кв.м. /1 чел.	Хлебобулочные изделия	С 10 Апреля по 23 Апреля	
4.3	г.Кроноткин р-н, Городского кладбища	Торговое место	Малого	4 кв.м. /1 чел.	Хлебобулочные изделия, напитки, мороженное,	С 10 Апреля по 23 Апреля	
4.4	г.Кроноткин ул.Вязарная, 20	Автолавка	Малого	10 кв.м. /1 чел.	Хлебобулочные изделия	С 10 Апреля по 23 Апреля	
5. Реализация саженцев плодовых деревьев							
5.1	г.Кроноткин ул.Вязарная,23а (территория, прилегающая к асфалье по пошину авточехлов и дому № 17)	Автолавка	Малого	25 кв.м. /1 чел.	Саженцы плодовых деревьев, ягодные кустарники	01 марта-21 марта 23 марта -15 апреля 15 октября - 25 октября 27 октября -15 ноября 17 ноября - 01 декабря	
6. Касса по продаже билетов							
6.1	г.Кроноткин угол ул.Красной 176/5 и пр.Дуничарского (район рынка «Простор»)	Киоск	Малого	10 кв. м. /1 чел.	Продажа билетов на культурно развлекательные мероприятия	Постоянно	
6.2	г.Кроноткин ул.Красная(кинотеатр «МИР»)	Киоск	Малого	10 кв.м. /1 чел.	Продажа билетов на культурно развлекательные мероприятия	Постоянно	

7. Реализация овощей и фруктов							
7.1	г.Кропоткин МКР 1 у дома 2	Павильон	Малого	4,2 кв. м. /1 чел.	Овощи/Фрукты	Постоянно	
7.2	г.Кропоткин МКР 1,2/41	Павильон	Малого	20 кв.м/1 чел	Овощи/Фрукты	Постоянно	
7.3	г.Кропоткин МКР 1,4	Павильон	Малого	20,5 кв.м./1 чел.	Овощи, фрукты	Постоянно	
7.4	г.Кропоткин ул.30 лет Победы, рядом с домом № 11/2	Павильон	Малого	6 кв. м. /1 чел.	Овощи/Фрукты	Постоянно	
7.5	г.Кропоткин ул.Гагарина, 277/4	Павильон	Малого	6 кв. м. /1 чел	Овощи/Фрукты	Постоянно	
7.6	г.Кропоткин ул.Гоголя, 115/6	Павильон	Малого	12 кв. м. /1 чел	Овощи/Фрукты	Постоянно	
7.7	г.Кропоткин ул.Гоголя, 115/8	Павильон	Малого	6 кв. м. /1 чел	Овощи/Фрукты	Постоянно	
7.8	г.Кропоткин ул.Двойная, 149/2	Павильон	Малого	16 кв.м/1 чел	Овощи/Фрукты	Постоянно	
7.9	г.Кропоткин ул.Коммунистическая, 17/1	Торговая палатка	Малого	4 кв.м/1 чел	Овощи/Фрукты	Постоянно	
7.10	г.Кропоткин ул.Пушкина, р-н дома 347	Торговый объект	Малого	20 кв. м. /1 чел.	Овощи/Фрукты	Постоянно	
7.11	г.Кропоткин ул. Советская, 28/9	Павильон	Малого	15 кв. м. /1 чел	Овощи/Фрукты	Постоянно	
7.12	г.Кропоткин ул. Чапаева, 4/2	Павильон	Малого	12 кв. м. /1 чел.	Овощи/Фрукты	Постоянно	
7.13	г.Кропоткин, ул.Зеленая, 12/2	Павильон	Малого	12 кв. м./1 чел	Овощи/Фрукты	Постоянно	
7.14	г.Кропоткин, ул. С.Лазо, район дома №18	Павильон	Малого	18 кв.м./1 чел	Овощи/Фрукты	Постоянно	
7.15	г.Кропоткин, ул.Красноармейская, 299/4	Павильон	Малого	7,5 кв.м./1 чел.	Овощи/фрукты.	Постоянно	
7.16	г.Кропоткин, ул.30 лет Победы, 32/3	Павильон	Малого	15,5 кв.м./1 чел.	Овощи/фрукты	Постоянно	
7.17	г.Кропоткин, ул.Деповская, 100/1	Павильон	Малого	20 кв.м./1 чел.	Овощи/фрукты	Постоянно	
7.18	г.Кропоткин МКР-1 д.2/40	Павильон	Малого	19 кв.м./1 чел	Овощи/фрукты	Постоянно	
8. Объекты, реализующие продовольственную группу товаров							
8.1	г.Кропоткин ул.Авиацион наб.65/5	Павильон	Малого	25 кв.м./1 чел.	Продовольственная группа товаров	Постоянно	

8.2	г.Кропоткин ул.Базарная у входа в ЦР Агрокомплекс	Киоск	Малого	18 кв. м./1 чел.	Продовольственные товары	Постоянно	
8.3	г.Кропоткин ул.Базарная, у входа в ЦР Хлеб	Киоск	Малого	10 кв.м./1 чел.	Продовольственные товары	Постоянно	
8.4	г.Кропоткин ул.Базарная,20/1	Киоск	Малого	6кв.м./1 чел	Продовольственная группа товаров	Постоянно	
8.5	г.Кропоткин ул.Гагарина,218/2	Павильон	Малого	10 кв.м./1 чел	Продовольственная группа товаров	Постоянно	
8.6	г.Кропоткин ул.Гагарина,218/7	Павильон	Малого	10кв.м./1 чел	Продовольственная группа товаров	Постоянно	
8.7	г.Кропоткин ул.Гагарина,277/1	Павильон	Малого	18 кв.м./1 чел	Продовольственная группа товаров	Постоянно	
8.8	г.Кропоткин ул.Гагарина,279/1	Павильон	Малого	18кв.м./1 чел	Продовольственная группа товаров	Постоянно	
8.9	г.Кропоткин ул.Красная,67корп.1	Киоск	Малого	15 кв.м./1 чел	Продовольственная группа товаров	Постоянно	
8.10	г.Кропоткин ул.Красная,187/1	Павильон	Малого	18 кв.м./1 чел	Продовольственная группа товаров	Постоянно	
8.11	г.Кропоткин ул.Мира, 90/4	Павильон	Малого	20 кв.м./1 чел	Продовольственная группа товаров	Постоянно	
8.12	г.Кропоткин ул.Красноармейская,187/1	Павильон	Малого	25 кв.м./1 чел	Продовольственная группа товаров	Постоянно	
8.13	г.Кропоткин ул.Мира,85/3/4	Павильон	Малого	25 кв.м./1 чел	Продовольственная группа товаров	Постоянно	
8.14	г.Кропоткин, ул.Коммунистическая, 38/13	Павильон	Малого	20 кв.м./1 чел	Продовольственные товары	Постоянно	
8.15	г.Кропоткин, ул.Авиационная, 80/1	Павильон	Малого	21 кв.м./1 чел.	Продовольственные товары	Постоянно	
8.16	г.Кропоткин, ул.Коммунистическая, 38/14	Павильон	Малого	25,0 кв.м./1 чел.	Продовольственные товары	Постоянно	
8.17	г.Кропоткин, ул.Пушкина, 332/1	Павильон	Малого	24,9 кв.м./1 чел.	Продовольственная группа товаров	Постоянно	
8.18	г.Кропоткин, МКР-1 д.2/30	Павильон	Малого	9 кв.м./1 чел	Продовольственная группа товаров	Постоянно	
8.19	г.Кропоткин ул.Мира,90/5	Павильон	Малого	25 кв.м./1 чел	Продовольственная группа товаров	Постоянно	
8.20	г.Кропоткин, ул.30 лет Победы, 32/2	Павильон	Малого	18,6 кв.м./1 чел.	Продовольственная группа товаров	Постоянно	

8.21	г.Кропоткин, ул.30 лет Победы, 32/2-а	Павильон	Малого	15,8 кв.м./1 чел.	Продовольственная группа товаров	Постоянно	
8.22	г.Кропоткин, пер.Кондукторский р-н №32	Павильон	Малого	24,6 кв.м./1 чел.	Продовольственная группа товаров	Постоянно	1-й павильон
8.23	г.Кропоткин, пер.Кондукторский р-н №32	Павильон	Малого	24,6 кв.м./1 чел.	Продовольственная группа товаров	Постоянно	2-й павильон
8.24	г.Кропоткин, ул.Гагарина, 218, р-н городской больницы	Павильон	Малого	12 кв.м./1 чел.	Продовольственная группа товаров	Постоянно	
8.25	г.Кропоткин, ул.Деповская, 66/1	Павильон	Малого	18 кв.м./1 чел.	Продовольственная группа товаров	Постоянно	
8.26	г.Кропоткин, ул.Авиационная, 169/1	Павильон	Малого	25 кв.м./1 чел.	Продовольственная группа товаров	Постоянно	
8.27	г.Кропоткин, ул.Красноармейская, 236/1	Павильон	Малого	18,0 кв.м./1 чел.	Продовольственная группа товаров	Постоянно	
8.28	г.Кропоткин, Микрорайон-1, район №5-а	Павильон	Малого	25,0 кв.м./1 чел.	Продовольственная группа товаров	Постоянно	
8.29	г.Кропоткин, ул.Шевченко, 1/1	Павильон	Малого	24,0 кв.м./1 чел.	Продовольственная группа товаров	Постоянно	
8.30	г.Кропоткин, ул.Железнодорожная, 48/1	Павильон	Малого	12,0 кв.м./1 чел.	Продовольственная группа товаров	Постоянно	
8.31	г.Кропоткин, ул.Гагарина, район дома №387	Павильон	Малого	24,8 кв.м./1 чел.	Продовольственная группа товаров	Постоянно	
8.32	г.Кропоткин, ул.Красноармейская, 299/2	Павильон	Малого	24,8 кв.м./1 чел.	Продовольственная группа товаров	Постоянно	
8.33	г.Кропоткин, ул.Красная, р-н №187/4	Павильон	Малого	24,0 кв.м./1 чел.	Продовольственная группа товаров	Постоянно	
8.34	г.Кропоткин, ул.Машиностроительная, 12/1	Павильон	Малого	20,5 кв.м./1 чел.	Продовольственная группа товаров	Постоянно	
9.1	г.Кропоткин ул.8 Марта,249 корп.1	Павильон	Малого	12 кв.м./1 чел.	Промышленная группа товаров	постоянно	при условии соблюдения охраняемых зон инженерных сетей и

9. Объекты, реализующие непродовольственную группу товаров

9.2	г. Кропоткин ул.Авиационная,65/1	Павильон	Малого	18 кв.м./1 чел	Промышленная группа товаров	постоянно	коммуникаци й
9.3	г.Кропоткин ул.Пушкина,159/2	Павильон	Малого	18 кв.м./1 чел	Промышленная группа товаров	постоянно	
9.4	г.Кропоткин ул.Советская,26/2	Павильон	Малого	12 кв.м./1 чел	Промышленная группа товаров	постоянно	
9.5	г.Кропоткинул.Советская, 28	Павильон	Малого	20 кв.м./1 чел.	Непродовольственн ые товары.	постоянно	
9.6	г.Кропоткин МКР-1, 2/35	Павильон	Малого	10 кв.м./1 чел.	Непродовольственн ые товары	постоянно	
9.7	г.Кропоткин МКР-1, 2/29	Павильон	Малого	18 кв.м./1 чел	Промышленная группа товаров	постоянно	
9.8	г.Кропоткин, ул.Красная, 109/1	Павильон	Малого	14,5 кв.м./1 чел.	Непродовольственн ые товары	постоянно	
9.9	г.Кропоткин, ул.30 лет Победы, 32/3-а	Павильон	Малого	24,3 кв.м./1 чел.	Непродовольственн ые товары	постоянно	
9.10	г.Кропоткин, ул.Базарная, 4/4	Павильон	Малого	24,9 кв.м./1 чел.	Непродовольственн ые товары	постоянно	
9.11	г.Кропоткин МКР-1, 2/27	Павильон	Малого	18 кв.м./1 чел.	Непродовольственн ые товары	постоянно	
9.12	г.Кропоткин МКР-1, 2/26	Павильон	Малого	25 кв.м./1 чел.	Непродовольственн ые товары	постоянно	
9.13	г.Кропоткин, ул.Депонская, 66/4	Павильон	Малого	22,8 кв.м./1 чел.	Непродовольственн ые товары	постоянно	
9.14	г.Кропоткин, ул.Пушкина, 161/1	Павильон	Малого	24,6 кв.м./1 чел.	Непродовольственн ые товары	постоянно	
9.15	г.Кропоткин, ул.Авиационная, 63/5	Павильон	Малого	25 кв.м./1 чел.	Непродовольственн ые товары	постоянно	
11.1	г. Кропоткин ул.Гагарина (напротив остановки - район гор. Больницы)	Торговый объект	Малого	4,2 кв.м./1 чел.	Свежая рыба	постоянно	
11.1	г.Кропоткин ул.Красная, д. 67/3	Павильон	Малого	4кв.м./1 чел.	Печатная продукция, канцелярские товары	постоянно	

10. Реализация свежей рыбы с Бочки

11. Печатная продукция

11.2	г.Кропоткин ул.Красная, д.45/1	Павильон	Малого	5 кв.м. /1 чел.	Печатная продукция	постоянно	
11.3	г.Кропоткин ул.Гагарина, д.216/5	Павильон	Малого	5 кв.м. /1 чел.	Печатная продукция	постоянно	
12.Сельскохозяйственная продукция							
12.1	г.Кропоткин, ул.Деповская,104/1	Торговый объект	Малого	20 кв.м/1 чел	Сельскохозяйственная продукция	постоянно	Место для торговли фермерами и товаропроизводителями; При условии согласования с собственникам и инженерных сетей и коммунальной
12.2	г.Кропоткин, ул.Красноармейская,410/4	Торговый объект	Малого	20 кв.м/1 чел	Сельскохозяйственная продукция	постоянно	Место для торговли фермерами и товаропроизводителями; При условии согласования с собственникам и инженерных сетей и коммунальной
12.3	г.Кропоткин, ул.Красноармейская,410/5	Торговый объект	Малого	20 кв.м/1 чел	Сельскохозяйственная продукция	постоянно	Место для торговли фермерами и товаропроизводителями; При условии согласования с собственникам и инженерных сетей и коммунальной
12.4	г.Кропоткин ул.Базарная, район № 9	Павильон	Малого	20,0кв.м./1 чел.	Сельскохозяйственная продукция	постоянно	Место для торговли фермерами и товаропроизводителями. При условии согласования с

Дмитриевское сельское поселение

										Собственникам и инженерах сетей и коммуникаций	
1. Реализация овощей и фруктов											
1.1	ст. Дмитриевская ул. Ленина, 174	Палатка	Малого	16 кв. м. /1 чел.	Овощи Фрукты	Май-Октябрь					
2. Реализация хвойных деревьев											
2.1	ст. Дмитриевская ул. 50 лет ВЛКСМ 10«в»	Елочный базар	Малого	12 кв. м. /1 чел.	Хвойные деревья	Декабрь					
Кавказское сельское поселение											
1. Реализация кваса, лимонада											
1.1	ст. Кавказская ул. Ленина, 1 56 а	Автопистерна, Киоск (в форме стаканчика)	Малого	2 кв. м. /1 чел	Торговля квасом, лимонадом	Сезонно Май -Сентябрь					
1.2	ст. Кавказская ул. Ленина, 166 б	Автопистерна, Киоск (в форме стаканчика)	Малого	2 кв. м. /1 чел	Торговля квасом, лимонадом	Сезонно Май -Сентябрь					
1.3	ст. Кавказская ул. Ленина, 208 (подъезд к зданию узла Федеральной почтовой связи)	Автопистерна, Киоск (в форме стаканчика)	Малого	2 кв. м. /1 чел	Торговля квасом, лимонадом	Сезонно Май -Сентябрь					
1.4	ст. Кавказская ул. Ленина, 2 34 б	Автопистерна, Киоск (в форме стаканчика)	Малого	2 кв. м. /1 чел	Торговля квасом, лимонадом	Сезонно Май -Сентябрь					
2. Реализация бахчевых культур											
2.1	ст. Кавказская ул. 60 лет СССР (въезд в микрорайон) восточная сторона улицы	Бахчевой развал	Малого	6 кв. м. /1 чел.	Бахчевые культуры	Сезонно Июнь-Октябрь					
3. Реализация овощей и фруктов											
3.1	ст. Кавказская пер. Колхозн ый, 9 «а», на перекрестке с ул. Ленина	Торговая палатка	Малого	2 кв. м. /1 чел	Овощи, фрукты	Сезонно Май-Октябрь					
4. Реализация хвойных деревьев											
4.1	ст. Кавказская пер. 2-я Пятилетка, 3 «б» (за кинотеатром «Космос»)	Елочный базар	Малого	2 кв. м. /1 чел	Хвойные деревья	Сезонно Декабрь					
4.2	ст. Кавказская ул. Ленина, 1 84 (район магазина «Уют»)	Елочный базар	Малого	2 кв. м. /1 чел	Хвойные деревья	Сезонно Декабрь					
4.3	ст. Кавказская	Елочный базар	Малого	6 кв. м. /1 чел	Хвойные деревья	Сезонно					

	ул.Ленина,234 а (ориентир магазина «Перекресток»)					Декабрь	
5. Реализация цветов (временные разрешения в праздничные дни)							
5.1	ст.Кавказская пер.2-я Пятилетка,3 «б» (за кинотеатром «Космос»)	Торговая палатка	Малого	2кв.м./1 чел	Торговля цветами	Сезонно Февраль-октябрь	
5.2	ст.Кавказская ул.К.Пахарь,25«б» (район кладбища)	Торговая палатка	Малого	2кв.м./1 чел	Торговля цветами	Сезонно Февраль-октябрь	
5.3	ст.Кавказская ул.Ленина,1 84 (район магазина «Уют»)	Торговая палатка	Малого	2кв.м./1 чел	Торговля цветами	Сезонно Февраль-октябрь	
6. Реализация кондитерских изделий, хлебобулочных изделий (куличей) в период праздничных мероприятий (Пасха)							
6.1	ст.Кавказская ул.К.Пахарь,25«б» (район кладбища)	Торговая палатка	Малого	2кв.м./1 чел	Торговля кондитерскими изделиями, хлебобулочными изделиями (куличами)	Сезонно Апрель -май	
6.2	ст.Кавказская ул.Ленина,1 58 (площадь у Дома культуры)	Торговая палатка	Малого	2кв.м./1 чел	Торговля кондитерскими изделиями, хлебобулочными изделиями (куличами)	Сезонно Апрель -май	
7. Реализация молока							
7.1	ст.Кавказская пер.Садовый,2 (между магазинами «По благу» и «Встреча»)	Автоцистерна	Малого	2кв.м./1 чел	Развозная торговля молоком	Сезонно Февраль -ноябрь	
7.2	ст.Кавказская пер. Чапаева,8	Автоцистерна	Малого	2кв.м./1 чел	Развозная торговля молоком	Сезонно Февраль -ноябрь	
7.3	ст.Кавказская ул.60 лет СССР (напротив магазина «Заря»)	Автоцистерна	Малого	2кв.м./1 чел	Развозная торговля молоком	Сезонно Февраль -ноябрь	
7.4	ст.Кавказская ул.Ленина,166 б	Автоцистерна	Малого	2кв.м./1 чел	Развозная торговля	Сезонно Февраль -ноябрь	

						Молоком		
7.5	ст. Кавказская ул. Ленина, 170 а	Автоцистерна	Малого	2 кв. м./1 чел	Развозная торговля молоком	Сезонно Февраль - ноябрь		
7.6	ст. Кавказская ул. Ленина, 208 (подъезд к зданию узла Федеральной почтовой связи)	Автоцистерна	Малого	2 кв. м./1 чел	Развозная торговля молоком	Сезонно Февраль - ноябрь		
8. Реализация живой рыбы и другими ракообразными, моллюсками и пр.								
8.1	ст. Кавказская ул. Ленина, 166 б	Автоцистерна	Малого	2 кв. м./1 чел	Развозная торговля живой рыбы и другими ракообразными, моллюсками и пр.	Сезонно Февраль - ноябрь		
8.2	ст. Кавказская ул. 60 лет СССР (напротив магазина «Заря»)	Автоцистерна	Малого	2 кв. м./1 чел	Развозная торговля живой рыбы и другими ракообразными, моллюсками и пр.	Сезонно Февраль - ноябрь		
9. Реализация меда								
9.1	ст. Кавказская ул. Ленина, 158 (площадь у Дома культуры)	торговая палатка	Малого	6 кв. м./1 чел.	Реализация меда	Сезонно Февраль - ноябрь		
10. Объекты, реализующие непродовольственную группу товаров								
1	ст. Кавказская, ул. Машиновского, 226/1	Павильон	Малого	19,8 кв. м./1 чел.	Непродовольственные товары	Постоянно		
2	ст. Кавказская, ул. Машиновского, 226/1-а	Павильон	Малого	19,8 кв. м./1 чел.	Непродовольственные товары	Постоянно		
Казанское сельское поселение								
1. Реализация бахчевых культур, овощей и фруктов								
1.1	Пересечение улицы Красной и переулка Октябрьского	Бахчевой развал	Малого	18 кв. м./2 чел.	Овощи и фрукты	Сезонно Июнь - Октябрь		

1.2	Прилегающая территория к магазину «Смешанные товары», ст. Казанская ул. Красная, 2/1	Бахчевой развал	Малого	25 кв. м./ 2 чел.	Овощи и фрукты	Сезонно Июнь-Октябрь	
1.3	ст. Казанская (рядом с жилым домом по ул. Красная, 35)	Бахчевой развал	Малого	24 кв. м./1 чел.	Овощи и фрукты	Сезонно Июнь-Октябрь	
1.4	Прилегающая территория к магазину «Боярин», ст. Казанская ул. Красная, 59-а	Бахчевой развал	Малого	18 кв. м./2 чел.	Овощи и фрукты	Сезонно Июнь-Октябрь	

2. Реализация молока

2.1	ст. Казанская ул. Красная напротив аптеки доктор W)	Автоцистерна	Малого	2 кв. м./1 чел.	Развозная торговля молоком	Сезонно Март - октябрь	
2.2	ст. Казанская ул. Красная (район СОШ №6)	Автоцистерна	Малого	2 кв. м./1 чел.	Развозная торговля молоком	Сезонно Март - октябрь	
2.3	ст. Казанская ул. Красная, 122	Автоцистерна	Малого	2 кв. м./1 чел.	Развозная торговля молоком	Сезонно Март - октябрь	

3. Реализация кваса, лимонада

3.1	ст. Казанская ул. Красная, 72 (подъезд к зданию магазина хозяйственные товары)	Автоцистерна, Киоск (в форме стаканчика)	Малого	2 кв. м./1 чел.	Торговля квасом	Сезонно Май - Сентябрь	
-----	--	--	--------	-----------------	-----------------	---------------------------	--

4. Реализация хвойных деревьев

4.1	ст. Казанская ул. Красная, 31	Ёлочный базар	Малого	2 кв. м./1 чел	Хвойные деревья	Сезонно Декабрь	
-----	-------------------------------	---------------	--------	----------------	-----------------	--------------------	--

5. Объекты, реализующие непродовольственную группу товаров

5.1	ст. Казанская, ул. Красная, 76 к.5.1	Павильон	Малого	21,5 кв. м./1 чел.	Непродовольственные товары	постоянно	
-----	--------------------------------------	----------	--------	--------------------	----------------------------	-----------	--

Сельское поселение им. М. Горького

1. Реализация кваса

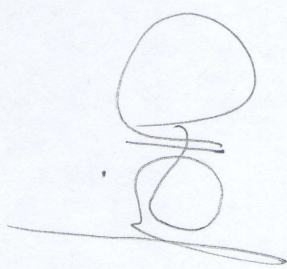
1.1	пос. им. М. Горького ул. Ленина, 53 (подъезд к зданию)	Автоцистерна, Киоск (в форме стаканчика)	Малого	1 кв. м./1 чел.	Торговля квасом	Сезонно Май - Сентябрь	
-----	--	--	--------	-----------------	-----------------	---------------------------	--

		2. Реализация бахчевых культур			
2.1	трасса Кавказская – Дмитриевская (поворот из пос.им.М.Горького на Дмитриевскую).	Бахчевые развалы	Малого	20 кв.м./1 чел.	Бахчевые культуры Сезонно Июнь-Октябрь
		3. Реализация овощей и фруктов			
3.1	пос.им.М.Горького ул.Ленина,60	Торговая палатка	Малого	2 кв.м./1 чел.	овощи-фрукты Сезонно Май - Октябрь
		4. Реализация хвойных деревьев			
4.1	пос.им.М.Горького ул.Ленина,53 (площадь МБУ ДК «СКЦ» с/п им. М.Горького)	Ёлочный базар	Малого	2 кв.м./1 чел.	Хвойные деревья Сезонно Декабрь
		5. Реализация саженцев деревьев			
5.1	пос.им.М.Горького ул.Мир а,4 б	Торговая палатка	Малого	2 кв.м./1 чел.	Саженцы, деревья Сезонно (весна, осень)
		6. Объекты, реализующие продовольственную группу товаров			
6.1	пос.им.М.Горького, ул.Ленина, 4	Павильон	Малого	24 кв.м./1 чел.	Продовольственные товары Постоянно
Привольное сельское поселение					
1. Реализация поткорна, сладкая вата, мороженое, прохладительные напитки.					
1.1	х.Привольный ул.Мира,84 площадь МБУК ДК "СКЦ"	Торговая палатка	Малого	10 кв.м./1 чел.	поткорн, сладкая вата, мороженое, прохладительные напитки постоянно
		2. Реализация промышленных товаров			
2.1	х.Привольный пер.Дорожн ый,4б	Торговая палатка	Малого	15 кв.м./1 чел.	Хоз. товары постоянно
Юсевское сельское поселение					
1. Реализация кваса					
1.1	х.Юсеево ул.Ленина,60-62	Киоск	Малого	10 кв. м./1 чел.	Квас Май-Сентябрь
		3. Реализация смешанного ассортимента товаров			
2.1	х.Юсеево, площадь у ДК	Торговый павильон, палатка	Малого	25 кв. м./1 чел.	Смешанный ассортимент товаров Май – Сентябрь – 31 декабря
2.2	п.Степной, площадь у ДК	Торговый павильон, палатка	Малого	25 кв. м./1 чел.	Смешанный ассортимент товаров Май – Сентябрь – 31 декабря

Темижбекское сельское поселение

1. Реализация овощей и фруктов					
	Павильон	Маглого	21,0 кв.м./1 чел.	Овощи, фрукты	постоянно
1.1	ст. Темижбекская, ул. Расшенинская, р-н №97/а				

Заместитель главы муниципального
образования Кавказский район



А.Г. Синегубова